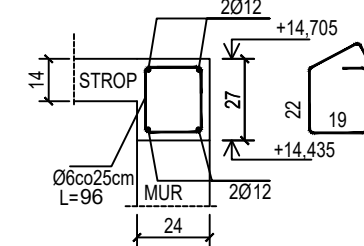


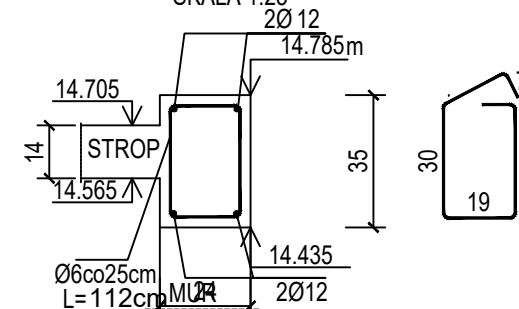
SZCZEGÓŁ WIĘŃCA HV-W1 24x27

SKALA 1:25

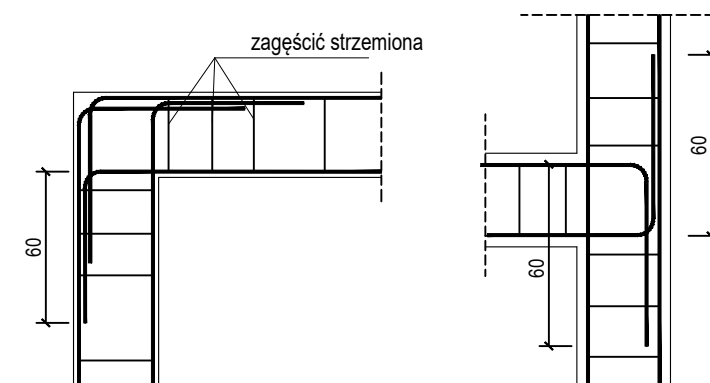


SZCZEGÓŁ WIĘŃCA HV-W2 24x35

SKALA 1:25



SZCZEGÓŁY ZAKOTWIENIA NAROŻY WIĘŃCA skala 1:50



- WYMIARY NA LINIACH WYMIAROWYCH PODANO W [cm]
- RYSUNEK ROZPATRYWAĆ ŁĄCZNIE Z PROJ. ARCHITEKTURY I INSTALACJI
- HV-Rx - RDZENIE REALIZOWAĆ WG RYSUNKÓW SZCZEGÓŁOWYCH
- PŁYTĘ STROPOWĄ WYKONAĆ Z BETONU ŻWIROWEGO O GRUBOŚCI 14cm
- PRĘTY STARTOWE DLA RDZENI REALIZOWANYCH PONAD STROPEM ZAKOTWIĆ W WIĘŃCU
- HV-W1,W2 - WIENIEC STROPOWY
- NP - NADPROŻE PREFABRYKOWANE DOBRANE TYPEM WG TABELI WYBRANEGO PRODUCENTA
- KOTA WYSOKOŚCIOWA ODNOSZĄCA SIĘ DO GÓRNEJ POWIERZCHNI STROPU W METRACH [m] OD RZĘDNEJ ±0,00
- KOTY WYS. ODNOSZĄCE SIĘ DO DOLNEJ POWIERZCHNI ELEMENTU W METRACH [m] OD RZĘDNEJ ±0,00
- ± 0.000 = 339,0 m n.p.m.

Beton	C20/25 (B25)
Stal zbrojeniowa	B500C
Otulina boczna	(strzemiona B500A)
Klasa ekspozycji	Cnom = 25 mm
	XC2

OZNACZENIE NA ARKUSZACH	
TYP SEGMENTU	A/K1-1
BRANŻA KONSTRUKCYJNA	KOLEJNE RYSUNKI SZCZEGÓŁOWE RYSUNEK GŁÓWNY

NR ELEMENTU	BL - BELKA
NŻ - NADPROŻE ŻELBETOWE	
NP - NADPROŻE PREFABRYKOWANE	BI - BELKA ISTNIEJĄCA
NI - NADPROŻE ISTNIEJĄCE	
OZNACZENIE SEGMENTU	
NR KONDYGNACJI	
SZEROKOŚĆ ELEMENTU [cm]	WYSOKOŚĆ ELEMENTU [cm]
AI-BL 24x30	
KOTA WYSOKOŚCIOWA ODNOSZĄCA SIĘ DO DOLNEJ POWIERZCHNI ELEMENTU W METRACH [m] DO RZĘDNEJ ± 0,00	

BUDOWA TRZECH BUDYNKÓW MIESZKALNYCH WIELORODZINNYCH	
WOLNOSTOJĄCYCH Z WEWNĘTRZNYMI INSTALACJAMI GAZU, WODNĄ, KANALIZACYJNĄ I CENTRALNEGO OGRZEWANIA	
STROP NAD IV PIĘTREM - SZALUNEK	
DANE	GMINA SUCHA BESKIDZKA
INWESTORA:	ul. Adama Mickiewicza 19
ADRES BUDOWY:	Sucha Beskidzka, ul. Gospodarcza
BRANŻA:	KONSTRUKCJA
PROJEKTOWAŁ:	mgr inż. Marek Suchański
SPRAWDZIŁ:	mgr inż. Grzegorz Kudyba
OPRACOWAŁA:	inż. tech. Anna Marcol
NR RYSUNKU:	H/K7
wrzesień 2024	
SKALA	1:100
Pracownia Projektowa "PIK" s.c.	
Anna i Maciej PINDUROWIE	
44-240 ŻORY, ul. Szeroka 24 tel. 0*32 434-42-20	
www.pik.pl e-mail:biuro@pik.pl	