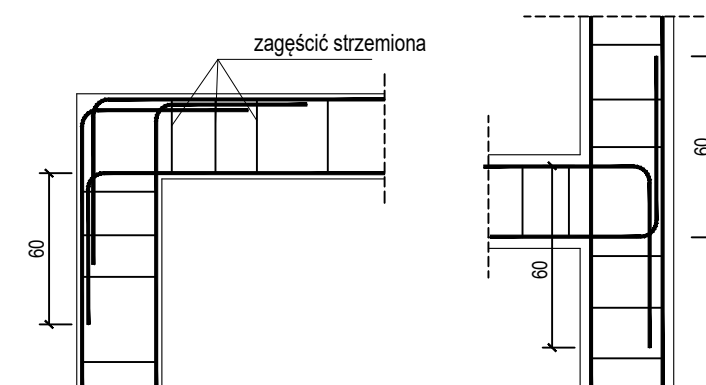


SZCZEGÓŁY ZAKOTWIENIA NAROŻY WIĘŃCA
skala 1:50



UWAGA : Sumaryczna długość prętów jest długością rzeczywistą w osi pręta metoda B wg PN-EN ISO 3766:2006.

BUDOWA TRZECH BUDYNKÓW MIESZKALNYCH WIELORODZINNYCH
WOLNOSTOJĄCYCH Z WEWNĘTRZNYMI INSTALACJAMI GAZU,
WODNA, KANALIZACYJNA I CENTRALNEGO OGRZEWANIA

STROP NAD II PIĘTREM - WIENIEC

DANE	<p>GINA SUCHA BESKIDZKA</p> <p>INWESTORA: ul. Adama Mickiewicza 19</p> <p>34-200 SUCHA BESKIDZKA</p>	<p>NR RYSUNKU:</p> <p>H/K5-1</p>
ADRES BUDOWY:	<p>Sucha Beskidzka, ul. Gospodarcza</p> <p>Dz. nr 9675/83; 9675/5; 9675/7</p>	<p>wrzesień 2024</p>
BRANŻA:	<p>KONSTRUKCJA</p>	<p>SKALA 1:100</p>

PROJEKTOWAŁ: mgr inż. Marek Suchański SLK/6359/PWBKb/15 Spec. konstrukcyjna		PODPIS:
---	--	---------

Spec. konstrukcyjna	
SPRAWDZIŁ: mgr inż. Grzegorz Kudyba 170/02 Spec. konstrukcyjna	PODPIS:

A)	Spec. konstrukcyjna	
	OPRACOWAŁA: inż. tech. Anna Marcol	PODPIS:

Beton	C20/25 (B25)
Stal zbrojeniowa	B500C (strzemiona B500A)
Otulina boczna	Cnom = 25 mm
Klasa ekspozycji	XC2

OZNACZENIE NA ARKUSZACH

A/K1-1

TYP SEGMENTU — KOLEJNE RYSUNKI
BRANŻA KONSTRUKCYJNA — SZCZEGÓŁOWE
RYSUNEK GŁÓWNY

Pracownia Projektowa "PIK" S.C.
Anna i Maciej PINDUROWIE
44-240 ŻORY, ul. Szeroka 24 tel. 0*32 434-42-20
www.pik.pl e-mail: biuro@pik.pl

