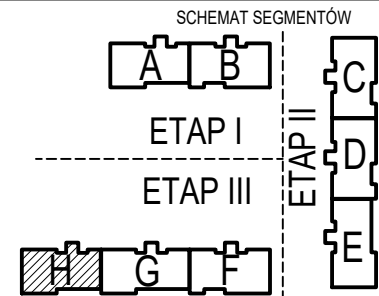
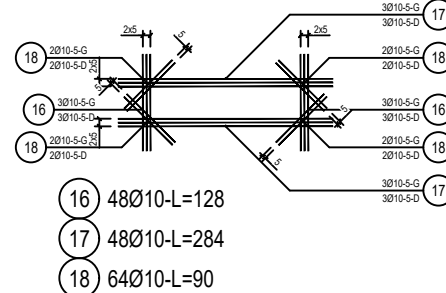


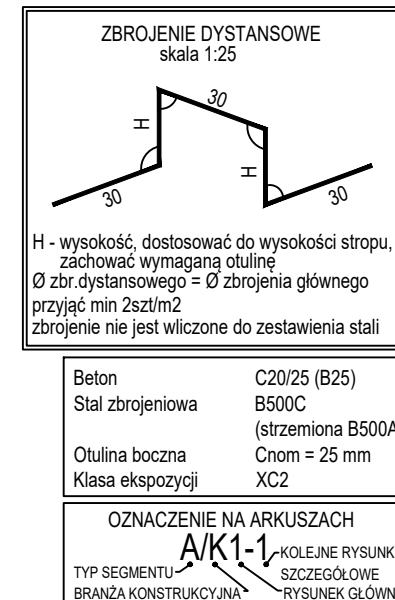
ZABEZPIECZENIE OTWORÓW STROPOWYCH
WYKONAĆ 4sz. - WYMIARY DOPASOWAĆ



ZESTAWIENIE STALI

Nr pręta	Ø	Stal	Długość pręta	Liczba			Długość łączna	
				prętów na 1 poz.	pozycji	prętów łącznie	B500C	
							Ø10	Ø12
[-]	[mm]	[-]	[m]	[szt]			[m]	
1	10	B500C	9,18	56	1	56	514,08	
2	10	B500C	8,58	31	1	31	265,98	
3	10	B500C	3,41	50	1	50	170,50	
4	10	B500C	11,58	44	1	44	509,52	
5	10	B500C	6,48	41	1	41	265,68	
6	10	B500C	10,38	15	1	15	155,70	
7	10	B500C	1,11	24	1	24	26,64	
8	10	B500C	9,18	6	1	6	55,08	
9	10	B500C	10,37	31	1	31	321,47	
10	10	B500C	9,18	19	1	19	174,42	
11	10	B500C	10,37	31	1	31	321,47	
12	10	B500C	3,40	19	1	19	64,60	
13	10	B500C	11,58	44	1	44	509,52	
14	10	B500C	6,48	41	1	41	265,68	
15	10	B500C	10,39	15	1	15	155,85	
16	10	B500C	1,28	48	1	48	61,44	
17	10	B500C	2,84	48	1	48	136,32	
18	10	B500C	0,90	64	1	64	57,60	
19	12	B500C	3,23	21	1	21		67,83
20	12	B500C	3,23	32	1	32		103,36
21	12	B500C	3,23	32	1	32		103,36
22	10	B500C	2,94	7	1	7	20,58	
23	10	B500C	4,74	7	1	7	33,18	
24	10	B500C	4,74	6	1	6	28,44	
Razem długość prętów						[mb]	4113,75	274,55
Masa jednostkowa						[kg/mb]	0,617	0,888
Masa prętów dla danej średnicy						[kg]	2538,2	243,8
Masa łącznie						[kg]	2782,0	

UWAGA : Sumaryczna długość prętów jest długością rzeczywistą w osi pręta metodą B wg PN-EN ISO 3766:2006.



Beton C20/25 (B25)
Stal zbrojeniowa B500C (strzemiona B500A)
Otulina boczna Cnom = 25 mm
Klasa ekspozycji XC2

OZNACZENIE NA ARKUSZACH
A/K1-1
TYP SEGMENTU
BRANŻA KONSTRUKCYJNA

BUDOWA TRZECH BUDYNKÓW MIESZKALNYCH WIELORODZINNYCH
WOLNOSTOJĄCYCH Z WEWNĘTRZNYMI INSTALACJAMI GAZU,
WODNĄ, KANALIZACYJNĄ I CENTRALNEGO OGRZEWANIA

STROP NAD I PIĘTREM - ZBROJENIE

DANE: GMINA SUCHA BESKIDZKA
INWESTORA: ul. Adama Mickiewicza 19
34-200 SUCHA BESKIDZKA

NR RYSUNKU: H/K4-2

ADRES: Sucha Beskidzka, ul. Gospodarcza
BUDOWY: Dz. nr 9675/83; 9675/5; 9675/7

BRANŻA: KONSTRUKCJA

SKALA: 1:100

PROJEKTOWAŁ: mgr inż. Marek Suchański
SLK/6359/PWBKb/15
Spec. konstrukcyjna

SPRAWDZIŁ: mgr inż. Grzegorz Kudyba
170/02
Spec. konstrukcyjna

OPRACOWAŁA: inż. tech. Anna Marcol

Pracownia Projektowa "PIK" s.c.
Anna i Maciej PINDUROWIE
44-240 ŻORY, ul. Szeroka 24 tel. 0*32 434-42-20
www.pik.pl e-mail: biuro@pik.pl