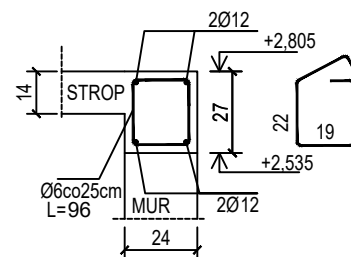


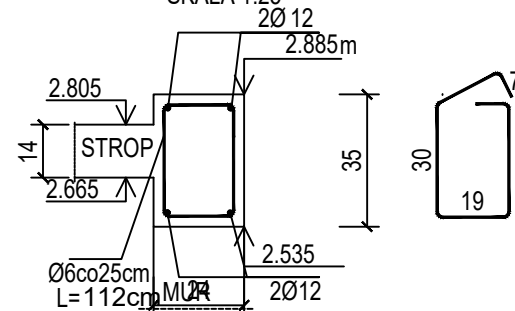
## SZCZEGÓŁ WIĘŃCA HI-W1 24x27

SKALA 1:25

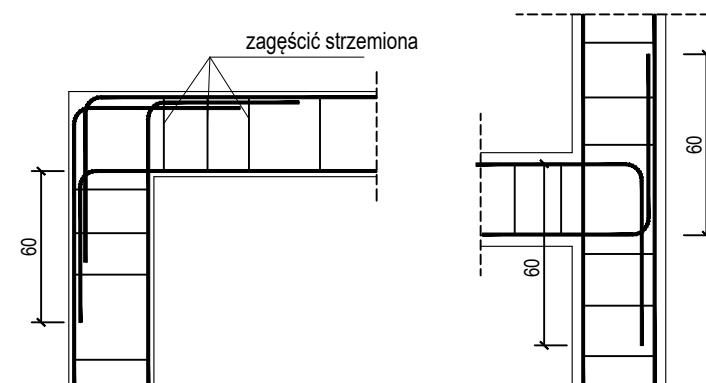


## SZCZEGÓŁ WIĘŃCA HI-W2 24x35

SKALA 1:25



## SZCZEGÓŁY ZAKOTWIENIA NAROŻY WIĘŃCA skala 1:50



BUDOWA TRZECH BUDYNKÓW MIESZKALNYCH WIELORODZINNYCH  
WOLNOSTOJĄCYCH Z WEWNĘTRZNYMI INSTALACJAMI GAZU,  
WODNĄ, KANALIZACYJNĄ I CENTRALNEGO OGRZEWANIA

## STROP NAD PARTEREM - SZALUNEK

DANE: GMINA SUCHA BESKIDZKA  
INWESTORA: ul. Adama Mickiewicza 19  
34-200 SUCHA BESKIDZKA  
NR RYSUNKU: H/K3  
ADRES: Sucha Beskidzka, ul. Gospodarcza  
BUDOWY: Dz. nr 9675/83; 9675/5; 9675/7  
wrzesień 2024  
BRANŻA: KONSTRUKCJA  
SKALA: 1:100

Beton C20/25 (B25)  
Stal zbrojeniowa B500C  
(strzemiona B500A)  
Otulina boczna Cnom = 25 mm  
Klasa ekspozycji XC2

OZNACZENIE NA ARKUSZACH  
TYP SEGMENTU A/K1-1  
BRANŻA KONSTRUKCYJNA

NR ELEMENTU BL - BELKA  
NŻ - NADPROŻE ZELBETOWE  
NP - NADPROŻE PREFABRYKOWANE  
BI - BELKA ISTNIEJĄCA  
NI - NADPROŻE ISTNIEJĄCE  
OZNACZENIE SEGMENTU NR KONDYGNACJI  
SZEROKOŚĆ ELEMENTU [cm]  
WYSOKOŚĆ ELEMENTU [cm]  
KOTA WYSOKOŚCIOWA ODNOŚZĄCA SIĘ DO DOLNEJ POWIERZCHNI ELEMENTU W METRACH [m] DO RZĘDNEJ ± 0,00

- WYMIARY NA LINIACH WYMIAROWYCH PODANO W [cm]
- RYSUNEK ROZPATRYWAĆ ŁĄCZNIE Z PROJ. ARCHITEKTURY I INSTALACJI
- HI-Rx - RDZENIE REALIZOWAĆ WG RYSUNKÓW SZCZEGÓŁOWYCH
- PŁYTĘ STROPOWĄ WYKONAĆ Z BETONU ŻWIROWEGO O GRUBOŚCI 14cm
- PRĘTY STARTOWE DLA RDZENI REALIZOWANYCH PONAD STROPEM ZAKOTWIĆ W WIĘNCU
- HI-W1,W2 - WIENIEC STROPOWY
- NP - NADPROŻE PREFABRYKOWANE DOBRANE TYPEM WG TABELI WYBRANEGO PRODUCENTA
- KOTA WYSOKOŚCIOWA ODNOŚZĄCA SIĘ DO GÓRNEJ POWIERZCHNI STROPU W METRACH [m] OD RZĘDNEJ ±0,00
- KOTY WYS. ODNOŚZĄCE SIĘ DO DOLNEJ POWIERZCHNI ELEMENTU W METRACH [m] OD RZĘDNEJ ±0,00
- ± 0.000 = 339,0 m n.p.m.

Pracownia Projektowa "PIK" s.c.

Anna i Maciej PINDUROWIE

44-240 ŻORY, ul. Szeroka 24 tel. 0\*32 434-42-20

www.pik.pl e-mail:biuro@pik.pl

PRACOWNIA PROJEKTOWA PIK