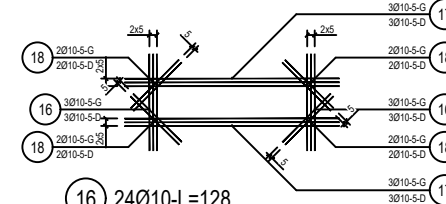
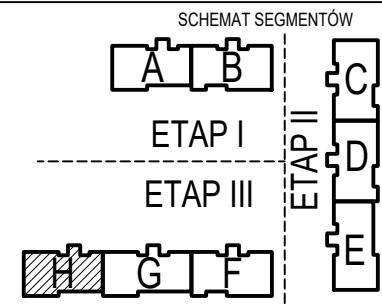


ZABEZPIECZENIE OTWORÓW STROPOWYCH
WYKONAĆ 2sz. - WYMIARY DOPASOWAĆ



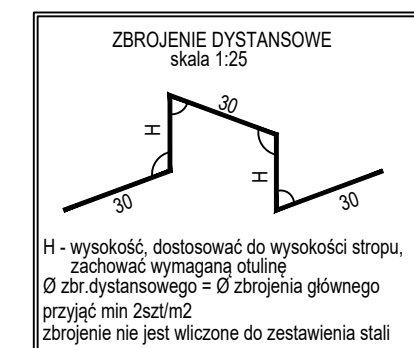
- 16 24Ø10-L=128
- 17 24Ø10-L=284
- 18 32Ø10-L=90



ZESTAWIENIE STALI

Nr pręta	Ø	Stal	Długość pręta	Liczba			Dł. łączna B500C Ø10
				prętów na 1 poz.	pozycji	prętów łącznie	
[-]	[mm]	[-]	[m]	[szt]			[m]
1	10	B500C	9,18	56	1	56	514,08
2	10	B500C	8,58	31	1	31	265,98
3	10	B500C	3,41	50	1	50	170,50
4	10	B500C	11,58	44	1	44	509,52
5	10	B500C	6,48	41	1	41	265,68
6	10	B500C	10,38	15	1	15	155,70
7	10	B500C	1,11	24	1	24	26,64
8	10	B500C	9,18	6	1	6	55,08
9	10	B500C	10,37	31	1	31	321,47
10	10	B500C	9,18	19	1	19	174,42
11	10	B500C	10,37	31	1	31	321,47
12	10	B500C	3,40	19	1	19	64,60
13	10	B500C	11,58	44	1	44	509,52
14	10	B500C	6,48	41	1	41	265,68
15	10	B500C	10,39	15	1	15	155,85
16	10	B500C	1,28	24	1	24	30,72
17	10	B500C	2,84	24	1	24	68,16
18	10	B500C	0,90	32	1	32	28,80
Razem długość prętów							[mb] 3903,87
Masa jednostkowa							[kg/mb] 0,617
Masa prętów dla danej średnicy							[kg] 2408,7
Masa łącznie							[kg] 2408,7

UWAGA : Sumaryczna długość prętów jest długością rzeczywistą w osi pręta metodą B wg PN-EN ISO 3766:2006.



Beton C20/25 (B25)
Stal zbrojeniowa B500C (strzemiona B500A)
Otulina boczna Cnom = 25 mm
Klasa ekspozycji XC2

OZNACZENIE NA ARKUSZACH
A/K1-1
TYP SEGMENTU
BRANŻA KONSTRUKCYJNA

BUDOWA TRZECH BUDYNKÓW MIESZKALNYCH WIELORODZINNYCH
WOLNOSTOJĄCYCH Z WEWNĘTRZNYMI INSTALACJAMI GAZU,
WODNĄ, KANALIZACYJNĄ I CENTRALNEGO OGRZEWANIA

STROP NAD PIWNICĄ - ZBROJENIE

DANE: GMINA SUCHA BESKIDZKA
INWESTORA: ul. Adama Mickiewicza 19
34-200 SUCHA BESKIDZKA

NR RYSUNKU: H/K2-2

ADRES: Sucha Beskidzka, ul. Gospodarcza
BUDOWY: Dz. nr 9675/83; 9675/5; 9675/7

BRANŻA: KONSTRUKCJA

SKALA: 1:100

PROJEKTOWAŁ: mgr inż. Marek Suchański
SLK/6359/PWBKb/15
Spec. konstrukcyjna

SPRAWDZIŁ: mgr inż. Grzegorz Kudyba
170/02
Spec. konstrukcyjna

OPRACOWAŁ: inż. tech. Anna Marcol

Pracownia Projektowa "PIK" s.c.
Anna i Maciej PINDUROWIE
44-240 ŻORY, ul. Szeroka 24 tel. 0*32 434-42-20
www.pik.pl e-mail: biuro@pik.pl