

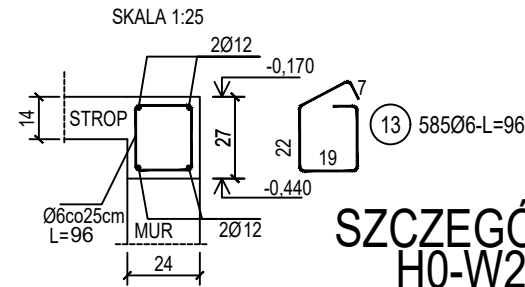
ZESTAWIENIE STALI

Nr pręta	Ø	Stal	Długość pręta	Liczba			Długość łączna	
				prętów na 1 poz.	pozycji	prętów łącznie	B500A	B500C
							Ø6	Ø12
[-]	[mm]	[-]	[m]	[szt]			[m]	
A0-W1								
1	12	B500C	10,38	12	1	12		124,56
2	12	B500C	12,00	12	1	12		144,00
3	12	B500C	1,39	12	1	12		16,68
4	12	B500C	5,27	4	1	4		21,08
5	12	B500C	11,58	8	1	8		92,64
6	12	B500C	4,60	12	1	12		55,20
7	12	B500C	9,78	12	1	12		117,36
8	12	B500C	4,05	4	1	4		16,20
9	12	B500C	5,73	4	1	4		22,92
10	12	B500C	6,33	4	1	4		25,32
11	12	B500C	4,38	4	1	4		17,52
12	12	B500C	3,23	8	1	8		32,64
13	6	B500A	0,96	585	1	585	561,60	
H0-W2								
14	12	B500C	7,08	8	1	8		43,32
15	6	B500A	1,12	50	1	50	56,00	
Razem długość prętów						[mb]	617,60	742,76
Masa jednostkowa						[kg/mb]	0,222	0,888
Masa prętów dla danej średnicy						[kg]	137,1	659,6
Masa łącznie						[kg]	796,7	

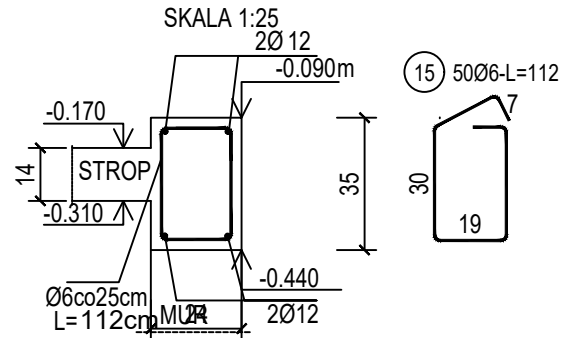
UWAGA : Sumaryczna długość prętów jest długością rzeczywistą w osi pręta

metodą B wg PN-EN ISO 3766:2006.

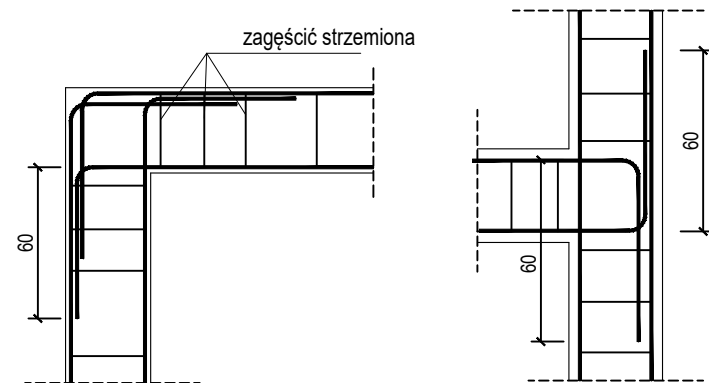
SZCZEGÓŁ WIĘŃCA H0-W1 24x27



SZCZEGÓŁ WIĘŃCA H0-W2 24x35



SZCZEGÓŁY ZAKOTWIENIA NAROŻY WIĘŃCA skala 1:50



BUDOWA TRZECH BUDYNKÓW MIESZKALNYCH WIELORODZINNYCH
WOLNOSTOJĄCYCH Z WEWNĘTRZNYMI INSTALACJAMI GAZU,
WODNĄ, KANALIZACYJNĄ I CENTRALNEGO OGRZEWANIA

STROP NAD PIWNICĄ - WIENIEC

DANE: GMINA SUCHA BESKIDZKA
INWESTORA: ul. Adama Mickiewicza 19
34-200 SUCHA BESKIDZKA
ADRES: Sucha Beskidzka, ul. Gospodarcza
BUDOWY: Dz. nr 9675/83; 9675/5; 9675/7
BRANŻA: KONSTRUKCJA
PROJEKTOWAŁ: mgr inż. Marek Suchański
SLK/6359/PWBKb/15
Spec. konstrukcyjna
SPRAWDZIŁ: mgr inż. Grzegorz Kudyba
170/02
Spec. konstrukcyjna
OPRACOWAŁA: inż. tech. Anna Marcol
PODPIS: NR RYSUNKU: H/K2-1
wrzesień 2024
SKALA: 1:100

Beton C20/25 (B25)
Stal zbrojeniowa B500C
(strzemiona B500A)
Otulina boczna Cnom = 25 mm
Klasa ekspozycji XC2

OZNACZENIE NA ARKUSZACH
A/K1-1
TYP SEGMENTU: SZCZEGÓŁOWE
BRANŻA KONSTRUKCYJNA: RYSUNEK GŁÓWNY

Pracownia Projektowa "PIK" S.C.
Anna i Maciej PINDUROWIE
44-240 ŻORY, ul. Szeroka 24 tel. 0*32 434-42-20
www.pik.pl e-mail: biuro@pik.pl

