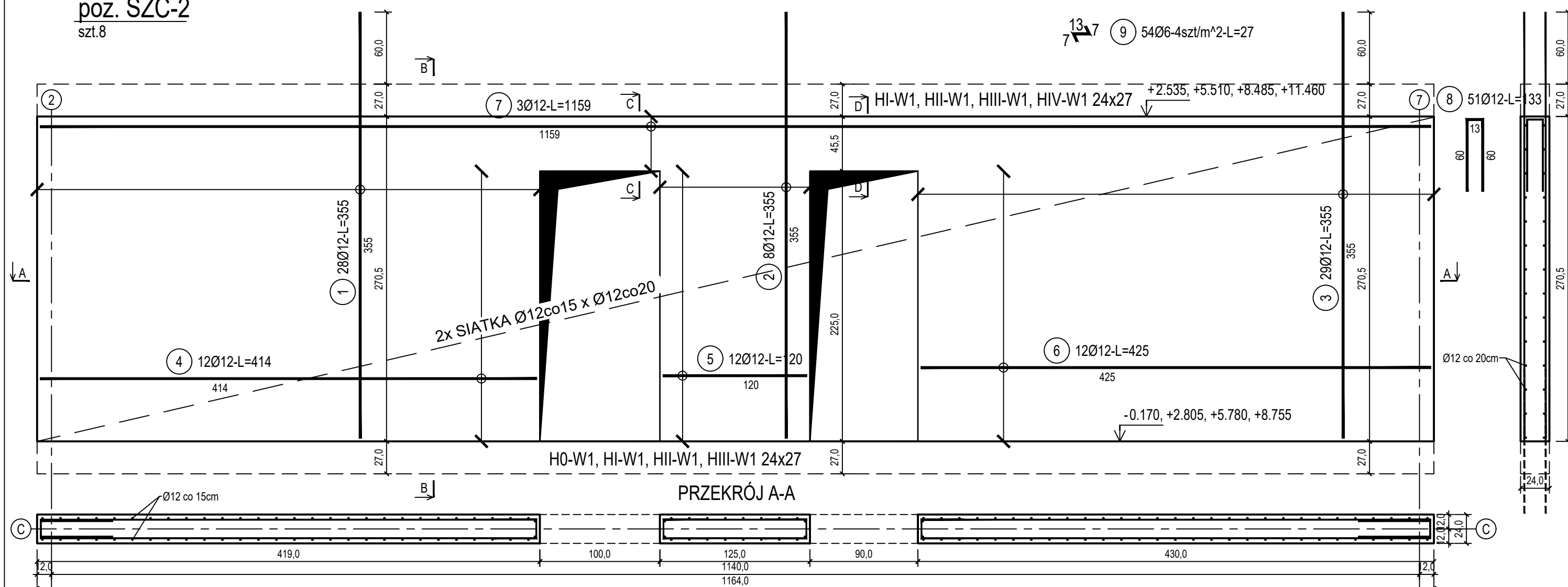


poz. ŚZC-2
szt.8

ŚCIANA ŻELBETOWA W OSI C - NR 2 - WIDOK

PRZEKRÓJ B-B



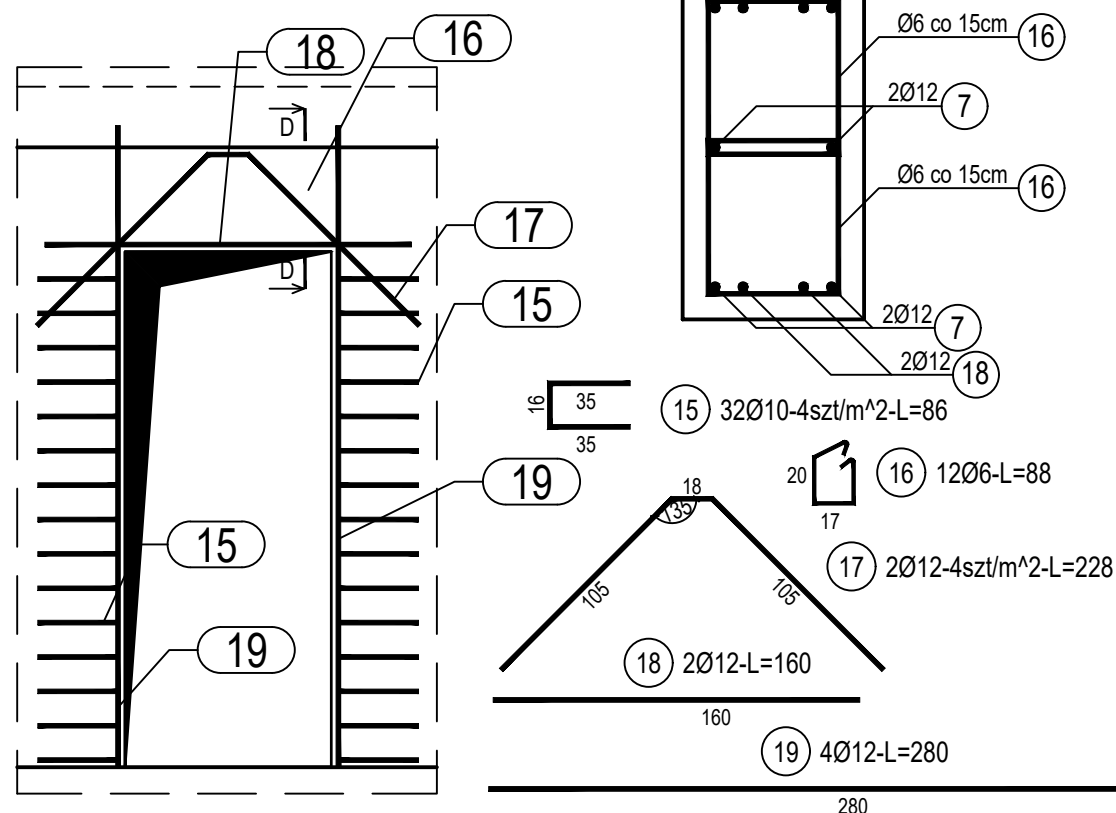
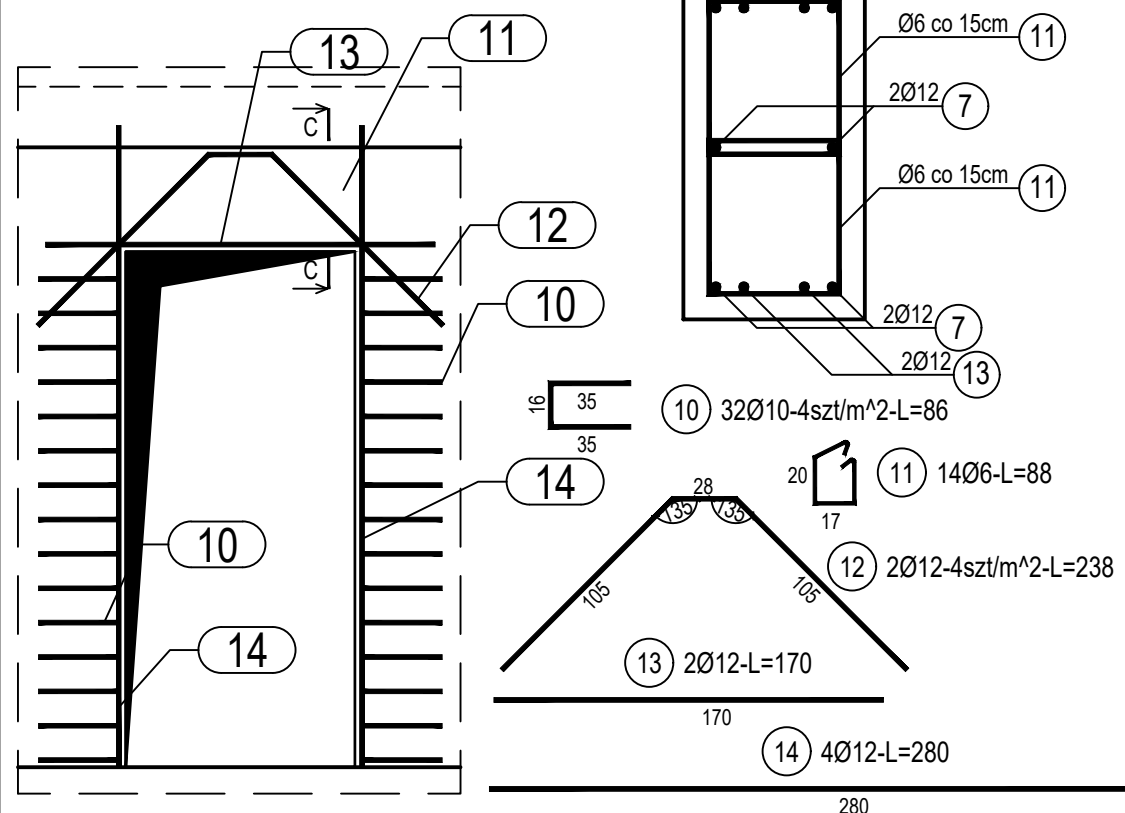
poz. ŚZC-20TW
szt.4

PRZEKRÓJ C-C
SKALA 1:10

PRZEKRÓJ D-D
SKALA 1:10

DOZBROJENIE OTWORÓW DRZWIOWYCH

DOZBROJENIE OTWORÓW DRZWIOWYCH



Beton	C20/25 (B25)
Stal zbrojeniowa	B500C (strzemiona B500A)
Otulina boczna	Cnom = 25 mm
Klasa ekspozycji	XC2

BUDOWA TRZECH BUDYNKÓW MIESZKALNYCH WIELORODZINNYCH	
WOLNOSTOJĄCYCH Z WEWNĘTRZNYMI INSTALACJAMI GAZU,	
WODNĄ, KANALIZACYJNĄ I CENTRALNEGO OGRZEWANIA	

ŚCIANA ŻELBETOWA W OSI C - NR 2	
DANE	GMINA SUCHA BESKIDZKA
INWESTORA:	ul. Adama Mickiewicza 19
	34-200 SUCHA BESKIDZKA
ADRES	Sucha Beskidzka, ul. Gospodarcza
BUDOWY:	Dz. nr 9675/83; 9675/5; 9675/7
BRANŻA:	KONSTRUKCJA
PROJEKTOWAŁ:	mgr inż. Marek Suchański
SLK/6359/PWBKb/15	Spec. konstrukcyjna
SPRAWDZIŁ:	mgr inż. Grzegorz Kudyba
170/02	Spec. konstrukcyjna
OPRACOWAŁA:	inż. tech. Anna Marcol

NR RYSUNKU:

H/K15-9

wrzesień 2024

SKALA 1:33

Pracownia Projektowa "PIK" s.c.
Anna i Maciej PINDUROWIE
44-240 ZORY, ul. Szeroka 24 tel. 0*32 434-42-20
www.pik.pl e-mail: biuro@pik.pl

