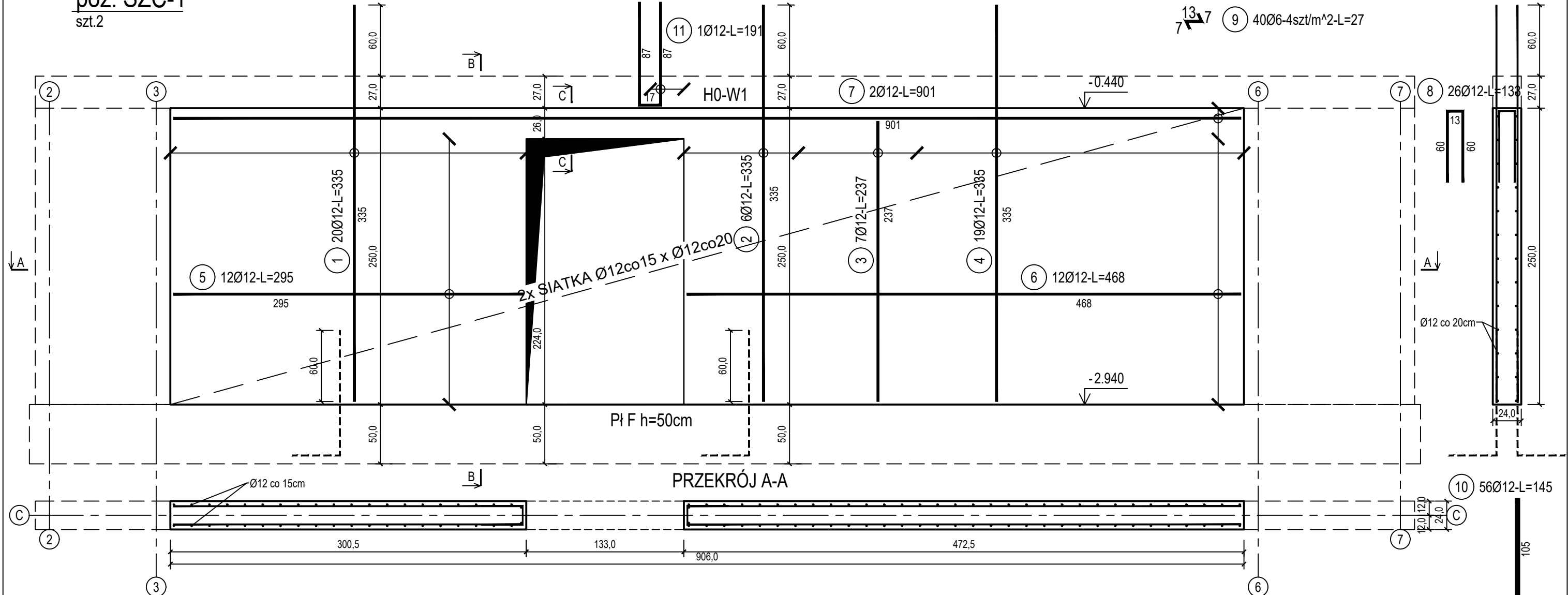


poz. ŚZC-1

szt.2

ŚCIANA ŻELBETOWA W OSI C - NR 1 - WIDOK

PRZEKRÓJ B-B

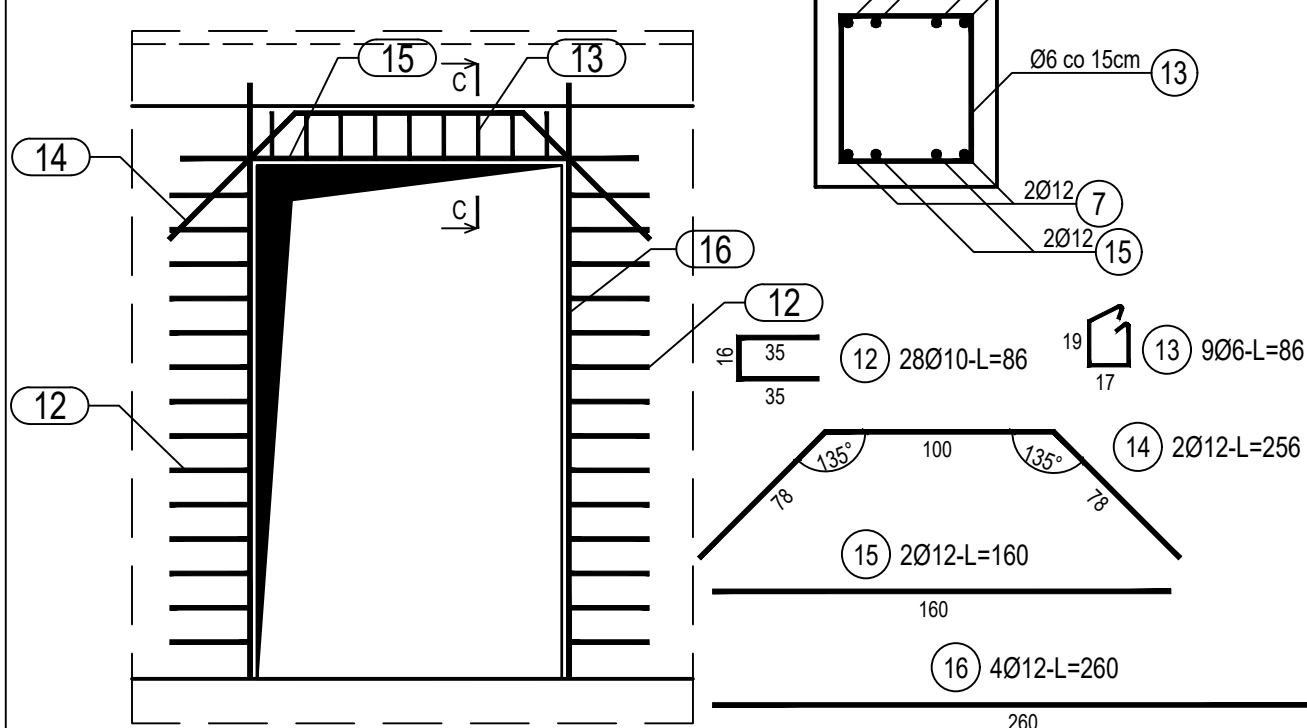


poz. ŚZC-10TW

szt.1

DOZBROJENIE OTWORÓW DRZWIOWYCH

PRZEKRÓJ C-C
SKALA 1:10



ZESTAWIENIE STALI

Nr pręta	Ø	Stal	Długość pręta	Liczba			Długość łączna		
				prętów na 1 poz.	pozycji	prętów łącznie	B500A	B500C	
							Ø6	Ø10	Ø12
[-]	[mm]	[-]	[m]	[szt]			[m]		
SZC-1									
1	12	B500C	3,35	20	2	40			134,00
2	12	B500C	3,35	6	2	12			40,20
3	12	B500C	2,37	7	2	14			33,18
4	12	B500C	3,35	19	2	38			127,30
5	12	B500C	2,95	12	2	24			70,80
6	12	B500C	4,68	12	2	24			112,32
7	12	B500C	9,01	2	2	4			36,04
8	12	B500C	1,33	26	2	52			69,16
9	6	B500A	0,27	40	2	80	21,60		
10	12	B500C	1,45	56	2	112			162,40
11	12	B500C	1,91	1	2	2			3,82
SZC-10TW									
12	10	B500C	0,86	28	1	28		24,08	
13	6	B500A	0,86	9	1	9	7,74		
14	12	B500C	2,07	2	1	2			4,14
15	12	B500C	1,60	2	1	2			3,20
16	12	B500C	2,60	4	1	4			10,40
Razem długość prętów						[mb]	29,34	24,08	806,96
Masa jednostkowa						[kg/mb]	0,222	0,617	0,888
Masa prętów dla danej średnicy						[kg]	6,5	14,9	716,6
Masa łącznie						[kg]	738,0		

UWAGA : Sumaryczna długość prętów jest długością rzeczywistą w osi pręta metodą B wg PN-EN ISO 3766:2006.

Beton	C20/25 (B25)
Stal zbrojeniowa	B500C
Otulina boczna	(strzemiona B500A)
Klasa ekspozycji	Cnom = 25 mm
	XC2

BUDOWA TRZECH BUDYNKÓW MIESZKALNYCH WIELORODZINNYCH
WOLNOSTOJĄCYCH Z WEWNĘTRZNYMI INSTALACJAMI GAZU,
WODNĄ, KANALIZACYJNĄ I CENTRALNEGO OGRZEWANIA

ŚCIANA ŻELBETOWA W OSI C - NR 1

DANE	GMINA SUCHA BESKIDZKA	NR RYSUNKU: H/K15-8
INWESTORA:	ul. Adama Mickiewicza 19 34-200 SUCHA BESKIDZKA	
ADRES	Sucha Beskidzka, ul. Gospodarcza	wziesień 2024
BUDOWY:	Dz. nr 9675/83; 9675/5; 9675/7	
BRANŻA:	KONSTRUKCJA	SKALA 1:33
PROJEKTOWAŁ:	mgr inż. Marek Suchański SLK/6359/PWBKb/15 Spec. konstrukcyjna	PODPIS:
SPRAWDZIŁ:	mgr inż. Grzegorz Kudyba 170/02 Spec. konstrukcyjna	
OPRACOWAŁA:	inż. tech. Anna Marcol	PODPIS:

Pracownia Projektowa "PIK" s.c.
Anna i Maciej PINDUROWIE
44-240 ŻORY, ul. Szeroka 24 tel. 0³² 434-42-20
www.pik.pl e-mail:biuro@pik.pl

