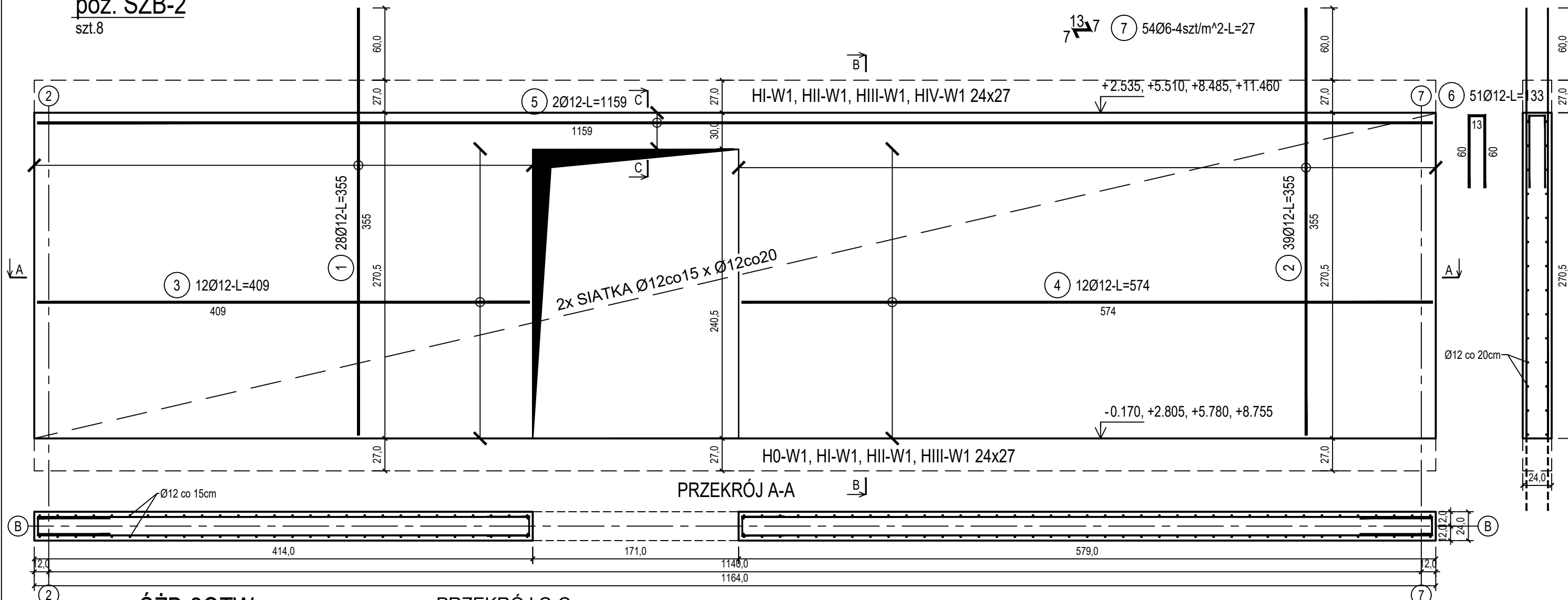


poz. ŚZB-2

szt.8

ŚCIANA ŻELBETOWA W OSI B - NR 2 - WIDOK

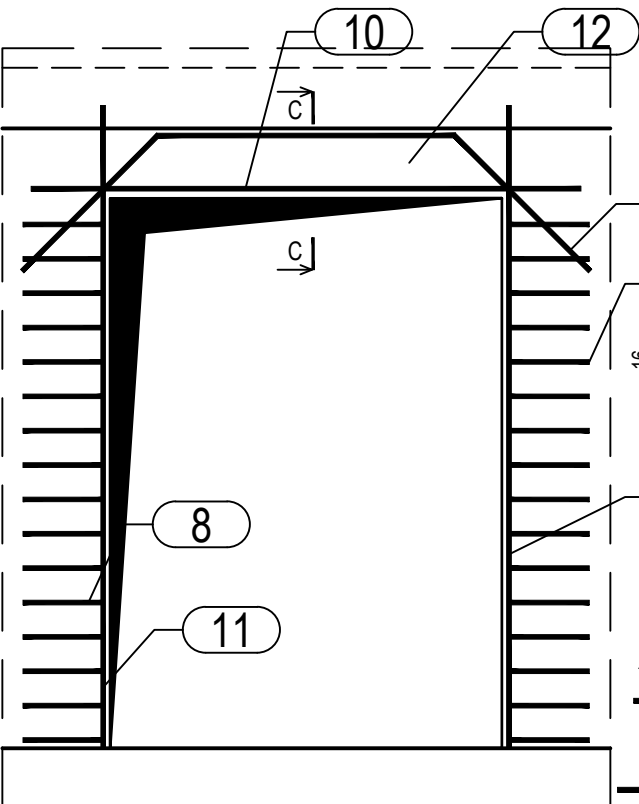
PRZEKRÓJ B-B



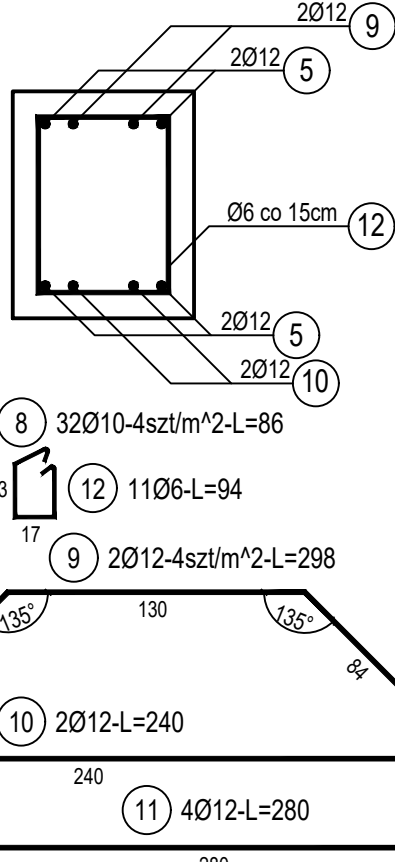
poz. ŚZB-20TW

szt.4

DOZBROJENIE OTWORÓW DRZWIOWYCH



PRZEKRÓJ C-C
SKALA 1:10



ZESTAWIENIE STALI

Nr pręta	Ø	Stal	Długość pręta	Liczba			Długość łączna		
				prętów na 1 poz.	pozycji	prętów łącznie	B500A Ø6	B500C Ø10 Ø12	
[-]	[mm]	[-]	[m]	[szt]			[m]		
SZB-2									
1	12	B500C	3,55	28	8	224			795,20
2	12	B500C	3,55	39	8	312			1107,60
3	12	B500C	4,09	12	8	96			392,64
4	12	B500C	5,74	12	8	96			551,04
5	12	B500C	11,59	2	8	16			185,44
6	12	B500C	1,33	51	8	408			542,64
7	6	B500A	0,27	54	8	432	116,64		
SZB-20TW									
8	10	B500C	0,27	32	4	128		34,56	
9	12	B500C	2,98	2	4	8			23,84
10	12	B500C	2,40	2	4	8			19,20
11	12	B500C	2,80	4	4	16			44,80
12	6	B500A	0,94	11	4	44	41,36		
Razem długość prętów						[mb]	158,00	34,56	3662,40
Masa jednostkowa						[kg/mb]	0,222	0,617	0,888
Masa prętów dla danej średnicy						[kg]	35,1	21,3	3252,2
Masa łącznie						[kg]	3308,6		

UWAGA : Sumaryczna długość prętów jest długością rzeczywistą w osi pręta metodą B wg PN-EN ISO 3766:2006.

Beton	C20/25 (B25)
Stal zbrojeniowa	B500C
	(strzemiona B500A)
Otulina boczna	Cnom = 25 mm
Klasa ekspozycji	XC2

BUDOWA TRZECH BUDYNKÓW MIESZKALNYCH WIELORODZINNYCH
WOLNOSTOJĄCYCH Z WEWNĘTRZNYMI INSTALACJAMI GAZU,
WODNĄ, KANALIZACYJNĄ I CENTRALNEGO OGRZEWANIA

ŚCIANA ŻELBETOWA W OSI B - NR 2

DANE	GMINA SUCHA BESKIDZKA	NR RYSUNKU:
INWESTORA:	ul. Adama Mickiewicza 19 34-200 SUCHA BESKIDZKA	H/K15-5
ADRES	Sucha Beskidzka, ul. Gospodarcza	
BUDOWY:	Dz. nr 9675/83; 9675/5; 9675/7	wrzesień 2024
BRANZA:	KONSTRUKCJA	SKALA 1:33
PROJEKTOWAŁ:	mgr inż. Marek Suchański SLK/6359/PWBKb/15 Spec. konstrukcyjna	PODPIS:
SPRAWDZIŁ:	mgr inż. Grzegorz Kudyba 170/02 Spec. konstrukcyjna	PODPIS:
OPRACOWAŁA:	inż. tech. Anna Marcol	PODPIS:
Pracownia Projektowa "PIK" s.c. Anna i Maciej PINDUROWIE 44-240 ŻORY, ul. Szeroka 24 tel. 0*32 434-42-20 www.pik.pl e-mail:biuro@pik.pl		