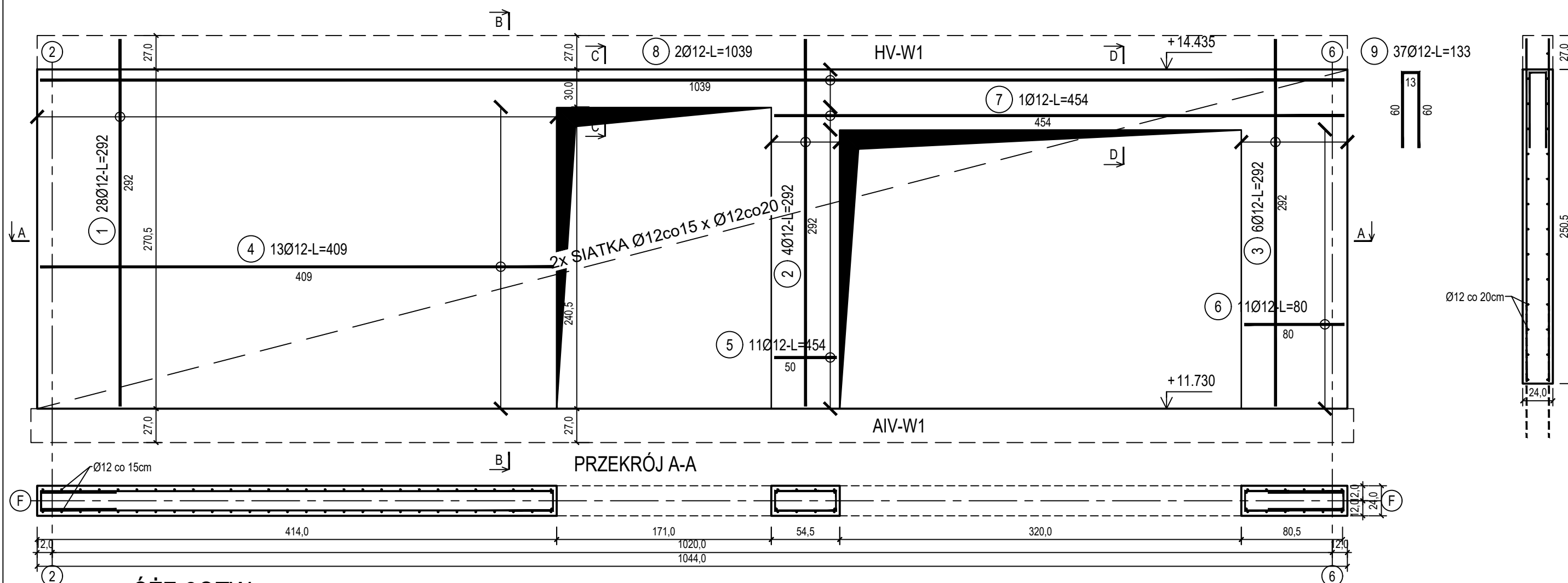


szt.2

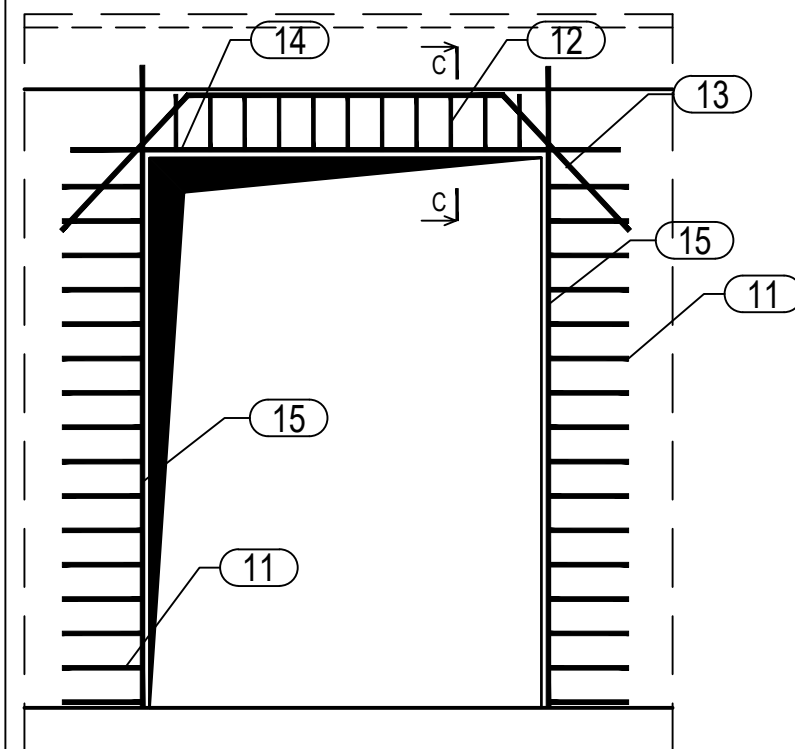
7<sup>13</sup>7 (10) 34Ø6-4szt/m<sup>2</sup>-L=27

PRZEKRÓJ B-B

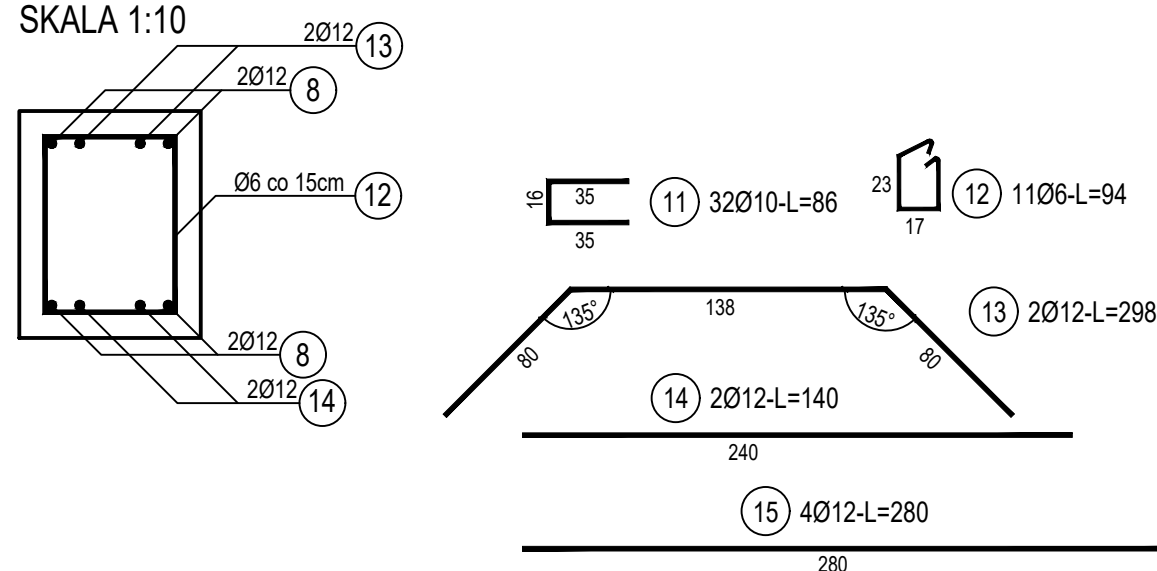


szl.4

## DOZBROJENIE OTWORÓW DRZWIOWYCH



PRZEKRÓJ C-C  
SKALA 1:10



|                  |                             |
|------------------|-----------------------------|
| Beton            | C20/25 (B25)                |
| Stal zbrojeniowa | B500C<br>(strzemiona B500A) |
| Otulina boczna   | Cnom = 25 mm                |
| Klasa ekspozycji | XC2                         |

BUDOWA TRZECH BUDYNKÓW MIESZKALNYCH WIELORODZINNYCH  
WOLNOSTOJĄCYCH Z WEWNĘTRZNYMI INSTALACJAMI GAZU,  
WODNA, KANALIZACYJNA I CENTRALNEGO OGRZEWANIA

ŚCIANA ŻELBETOWA W OSI F - NR 3

DANE                    GMINA SUCHA BESKIDZKA  
INWESTORA: ul. Adama Mickiewicza 19  
34-200 SUCHA BESKIDZKA

NR RYSUNKU:

|         |                                  |
|---------|----------------------------------|
| ADRES   | Sucha Beskidzka, ul. Gospodarcza |
| BUDOWY: | Dz. nr 9675/83: 9675/5: 9675/7   |

H/K15-19

wrzesień 2024

BRANZA: KONSTRUKCJA

|       |      |
|-------|------|
| SKALA | 1:33 |
|-------|------|

PROJEKTOWAŁ:  
mgr inż.  
Marek Suchański  
SLK/6359/PWBKb/1  
Spec. konstrukcyjna

PODPIS

SPRAWDZIŁ:  
mgr inż.  
Grzegorz Kudyba  
170/02  
Spec. konstrukcyjna

|  |         |
|--|---------|
|  | PODPIS: |
|--|---------|

OPRACOWAŁA  
inż. tech.  
Anna M

|  |         |
|--|---------|
|  | PODPIS: |
|--|---------|

Pracownia Projektowa "PIK" s.c.

Anna i Maciej PINDUROWIE

44-240 ŻORY, ul. Szeroka 24 tel. 0\*32 434-42-20

www.pik.pl e-mail: biuro@pik.pl

