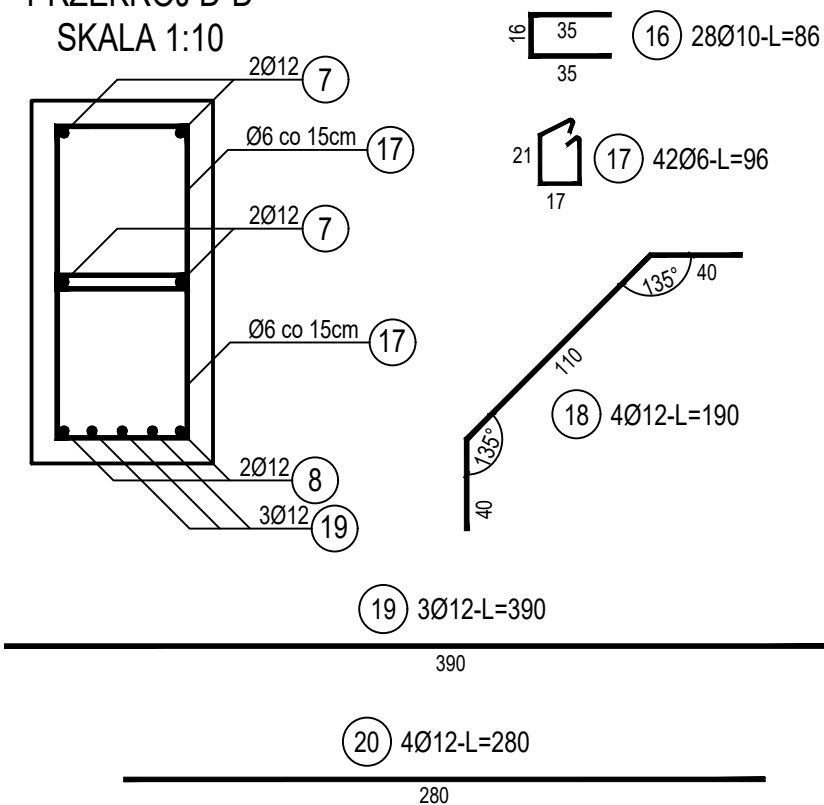


PRZĘKRÓJ D-D
SKALA 1:10



ZESTAWIENIE STALI

Nr pręta	Ø	Stal	Długość pręta	Liczba			Długość łączna		
				prętów na 1 poz.	pozycji	prętów łącznie	B500A	B500C	
							Ø6	Ø10	Ø12
[-]	[mm]	[-]	[m]	[szt]			[m]		
SZF-2									
1	12	B500C	3,55	28	8	224			795,20
2	12	B500C	3,55	4	8	32			113,60
3	12	B500C	3,55	6	8	48			170,40
4	12	B500C	4,09	13	8	104			425,36
5	12	B500C	4,54	11	8	88			399,52
6	12	B500C	0,80	11	8	88			70,40
7	12	B500C	10,39	2	8	16			166,24
8	12	B500C	4,54	1	8	8			36,32
9	6	B500A	0,27	34	8	272	73,44		
10	12	B500C	1,33	37	8	296			393,68
SZF-20TW									
11	10	B500C	0,86	32	4	128		110,08	
12	6	B500A	0,94	11	4	44	41,36		
13	12	B500C	2,98	2	4	8			23,84
14	12	B500C	2,40	2	4	8			19,20
15	12	B500C	2,80	4	4	16			44,80
16	10	B500C	0,86	28	4	112		96,32	
17	6	B500A	0,96	42	4	168	161,28		
18	12	B500C	1,90	4	4	16			30,40
19	12	B500C	3,90	3	4	12			46,80
20	12	B500C	2,80	4	4	16			44,80
Razem długość prętów						[mb]	276,08	206,40	2780,56
Masa jednostkowa						[kg/mb]	0,222	0,617	0,888
Masa prętów dla danej średnicy						[kg]	61,3	127,3	2469,1
Masa łącznie						[kg]	2657,7		

UWAGA : Sumaryczna długość prętów jest długością rzeczywistą w osi pręta metodą B wg PN-EN ISO 3766:2006.

Beton	C20/25 (B25)
Stal zbrojeniowa	B500C (strzemiona B500A)
Otulina boczna	Cnom = 25 mm
Klasa ekspozycji	XC2

BUDOWA TRZECH BUDYNKÓW MIESZKALNYCH WIELORODZINNYCH
WOLNOSTOJĄCYCH Z WEWNĘTRZNYMI INSTALACJAMI GAZU,
WODNĄ, KANALIZACYJNĄ I CENTRALNEGO OGRZEWANIA

ŚCIANA ŻELBETOWA W OSI F - NR 2

DANE	GINA SUCHA BESKIDZKA	NR RYSUNKU:
INWESTORA:	ul. Adama Mickiewicza 19 34-200 SUCHA BESKIDZKA	H/K15-18
ADRES	Sucha Beskidzka, ul. Gospodarcza	wrzesień 2024
BUDOWY:	Dz. nr 9675/83; 9675/5; 9675/7	
BRANŻA:	KONSTRUKCJA	SKALA 1:33
PROJEKTOWAŁ:	mgr inż. Marek Suchański SLK/6359/PWBKb/15 Spec. konstrukcyjna	PODPIS:
SPRAWDZIŁ:	mgr inż. Grzegorz Kudyba 170/02 Spec. konstrukcyjna	PODPIS:
OPRACOWAŁA:	inż. tech. Anna Marcol	PODPIS:
Pracownia Projektowa "PIK" s.c. Anna i Maciej PINDUROWIE 44-240 ŻORY, ul. Szeroka 24 tel. 0*32 434-42-20 www.pik.pl e-mail:biuro@pik.pl		

