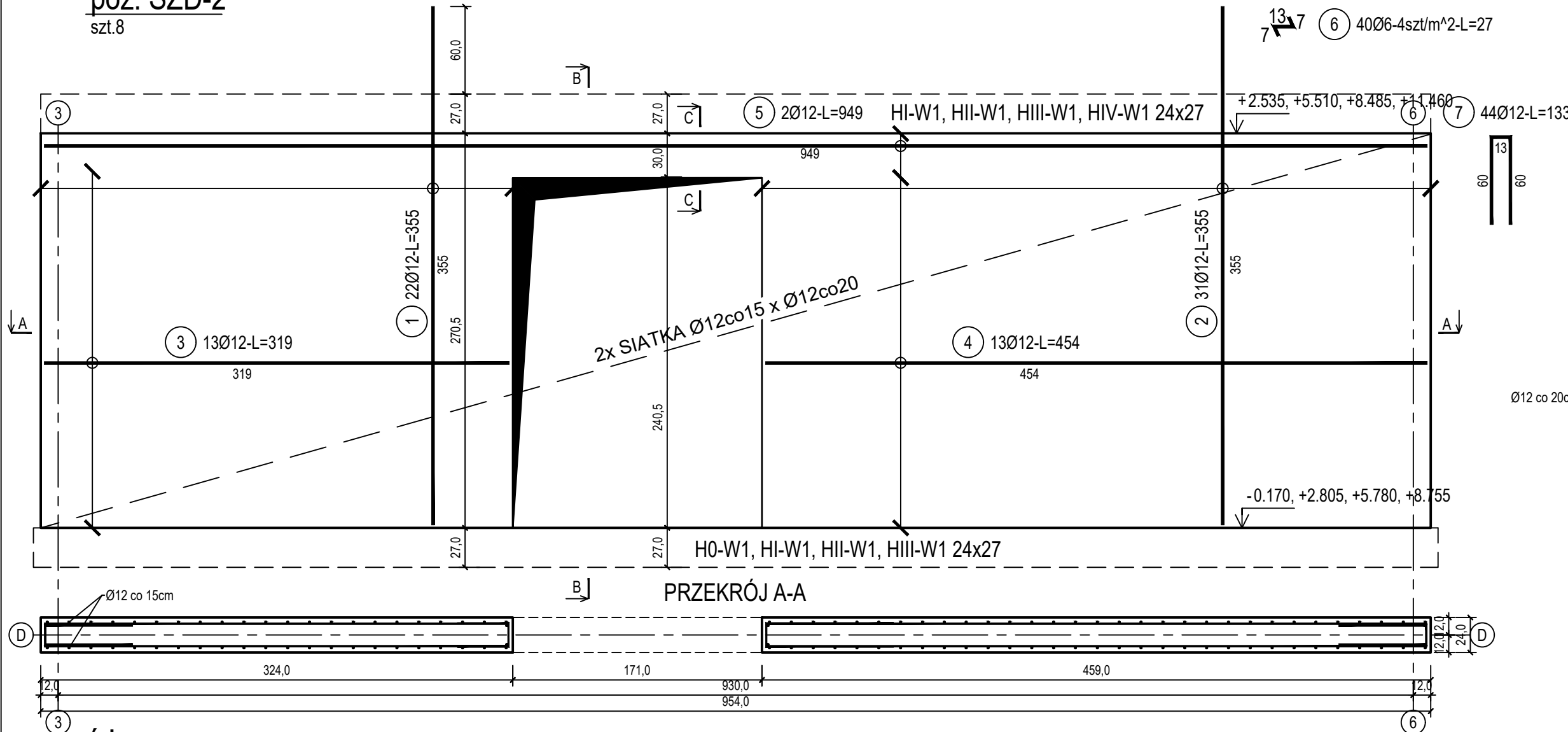


poz. ŚZD-2  
szt.8

ŚCIANA ŻELBETOWA W OSI D - NR 2 - WIDOK

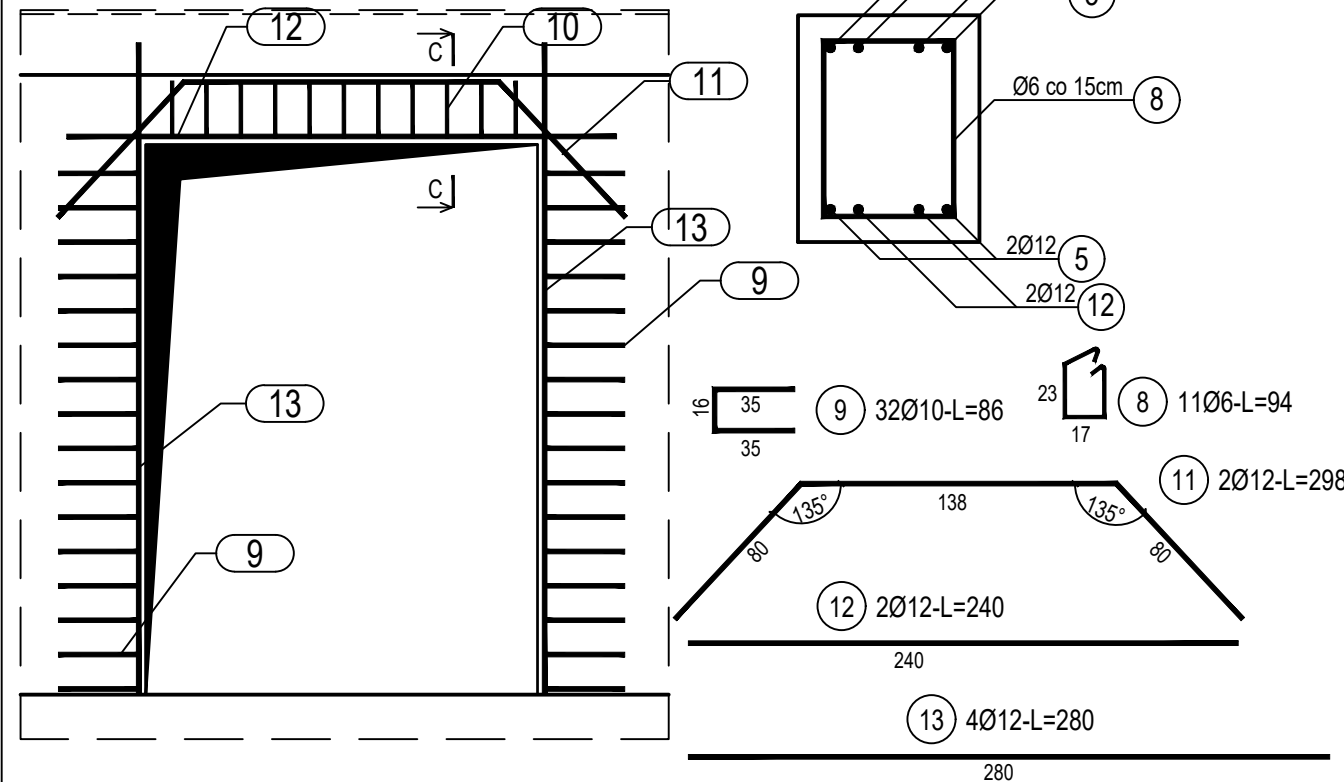
PRZĘKRÓJ B-B



poz. ŚZD-20TW  
szt.4

PRZĘKRÓJ C-C  
SKALA 1:10

DOZBROJENIE OTWORÓW DRZWIOWYCH



ZESTAWIENIE STALI

Nr pręta	Ø	Stal	Długość pręta	Liczba			Długość łączna		
				prętów na 1 poz.	pozycji	prętów łącznie	B500A	B500C	
							Ø6	Ø10	Ø12
[.]	[mm]	[.]	[m]	[szt]			[m]		
ŚZD-2									
1	12	B500C	3,55	22	8	176			624,80
2	12	B500C	3,55	31	8	248			880,40
3	12	B500C	3,19	13	8	104			331,76
4	12	B500C	4,54	13	8	104			472,16
5	12	B500C	9,49	2	8	16			151,84
6	6	B500A	0,27	40	8	320	86,40		
7	12	B500C	1,33	44	8	352			468,16
ŚZD-20TW									
8	6	B500A	0,94	11	4	44	41,36		
9	10	B500C	0,86	32	4	128		110,08	
11	12	B500C	2,98	2	4	8			23,84
12	12	B500C	2,40	2	4	8			19,20
13	12	B500C	2,80	4	4	16			44,80
Razem długość prętów						[mb]	127,76	110,08	3016,96
Masa jednostkowa						[kg/mb]	0,222	0,617	0,888
Masa prętów dla danej średnicy						[kg]	28,4	67,9	2679,1
Masa łącznie						[kg]	2775,4		

UWAGA : Sumaryczna długość prętów jest długością rzeczywistą w osi pręta metodą B wg PN-EN ISO 3766:2006.

Beton	C20/25 (B25)
Stal zbrojeniowa	B500C (strzemiona B500A)
Otulina boczna	Cnom = 25 mm
Klasa ekspozycji	XC2

BUDOWA TRZECH BUDYNKÓW MIESZKALNYCH WIEŁORODZINNYCH  
WOLNOSTOJĄCYCH Z WEWNĘTRZNYMI INSTALACJAMI GAZU,  
WODNĄ, KANALIZACYJNĄ I CENTRALNEGO OGRZEWANIA

ŚCIANA ŻELBETOWA W OSI D - NR 2

DANE	GMINA SUCHA BESKIDZKA	NR RYSUNKU: <b>H/K15-13</b>
INWESTORA:	ul. Adama Mickiewicza 19 34-200 SUCHA BESKIDZKA	
ADRES	Sucha Beskidzka, ul. Gospodarcza	wrzesień 2024
BUDOWY:	Dz. nr 9675/83; 9675/5; 9675/7	
BRANZA:	KONSTRUKCJA	SKALA 1:33
PROJEKTOWAŁ:	mgr inż. Marek Suchański SLK/6359/PWBKb/15 Spec. konstrukcyjna	PODPIS:
SPRAWDZIŁ:	mgr inż. Grzegorz Kudyba 170/02 Spec. konstrukcyjna	
OPRACOWAŁA:	inż. tech. Anna Marcol	PODPIS:
Pracownia Projektowa "PIK" s.c. Anna i Maciej PINDUROWIE 44-240 ŻORY, ul. Szeroka 24 tel. 0*32 434-42-20 www.pik.pl e-mail: biuro@pik.pl		