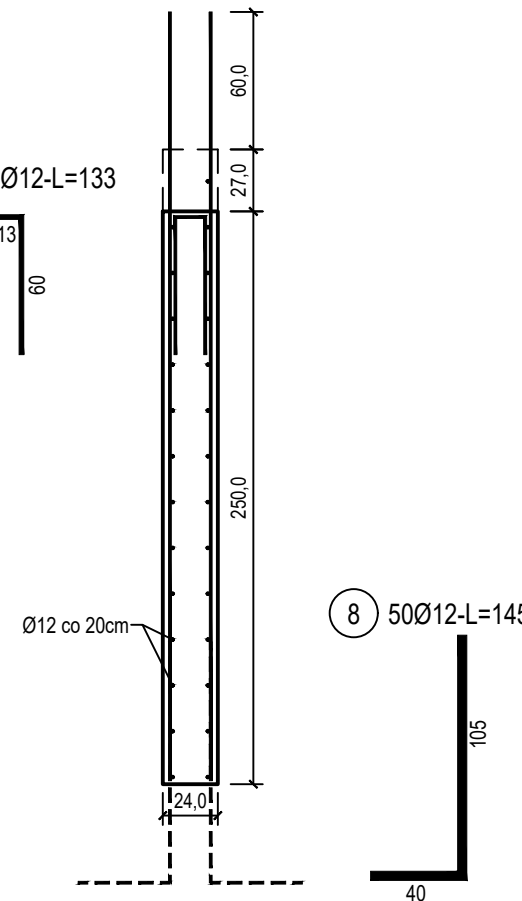
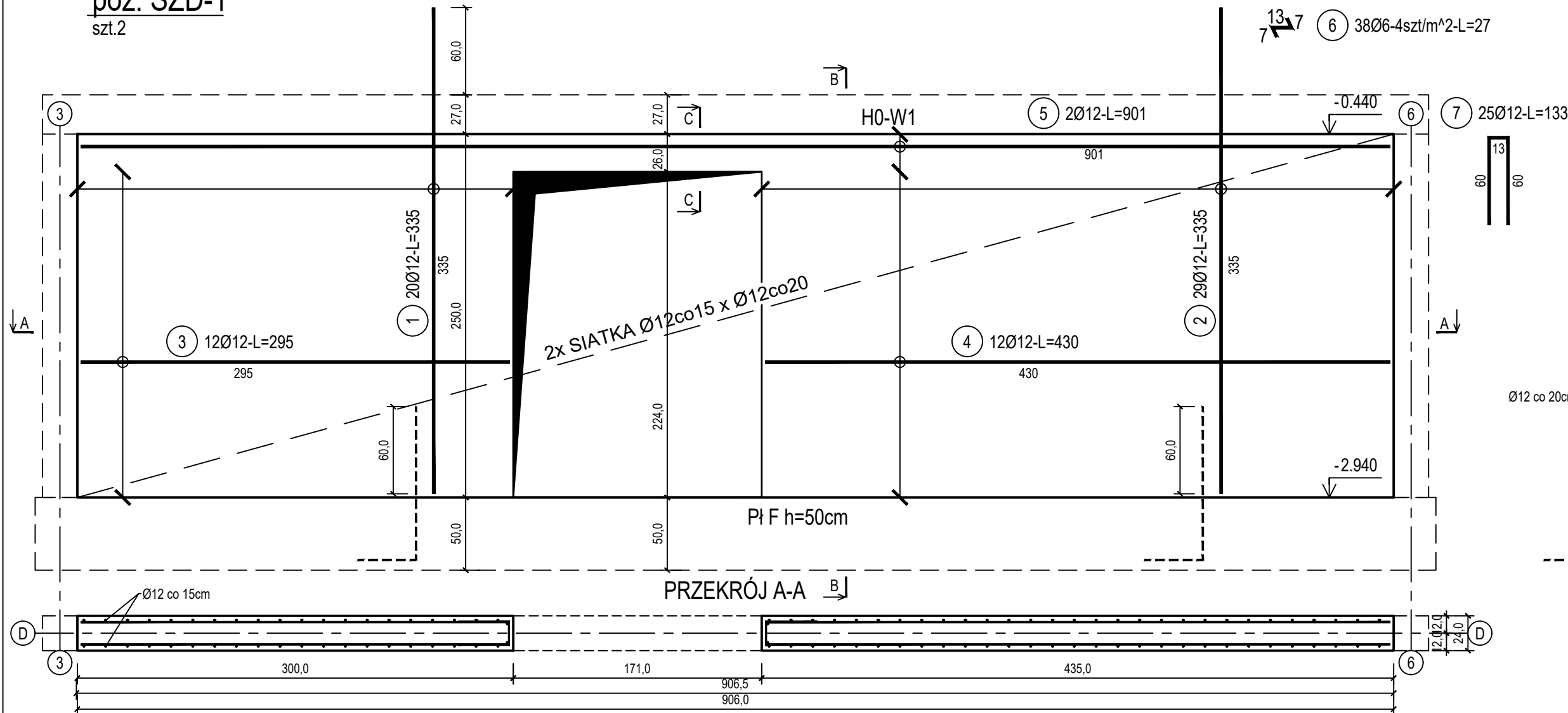


poz. ŚZD-1
szt.2

ŚCIANA ŻELBETOWA W OSI D - NR 1 - WIDOK

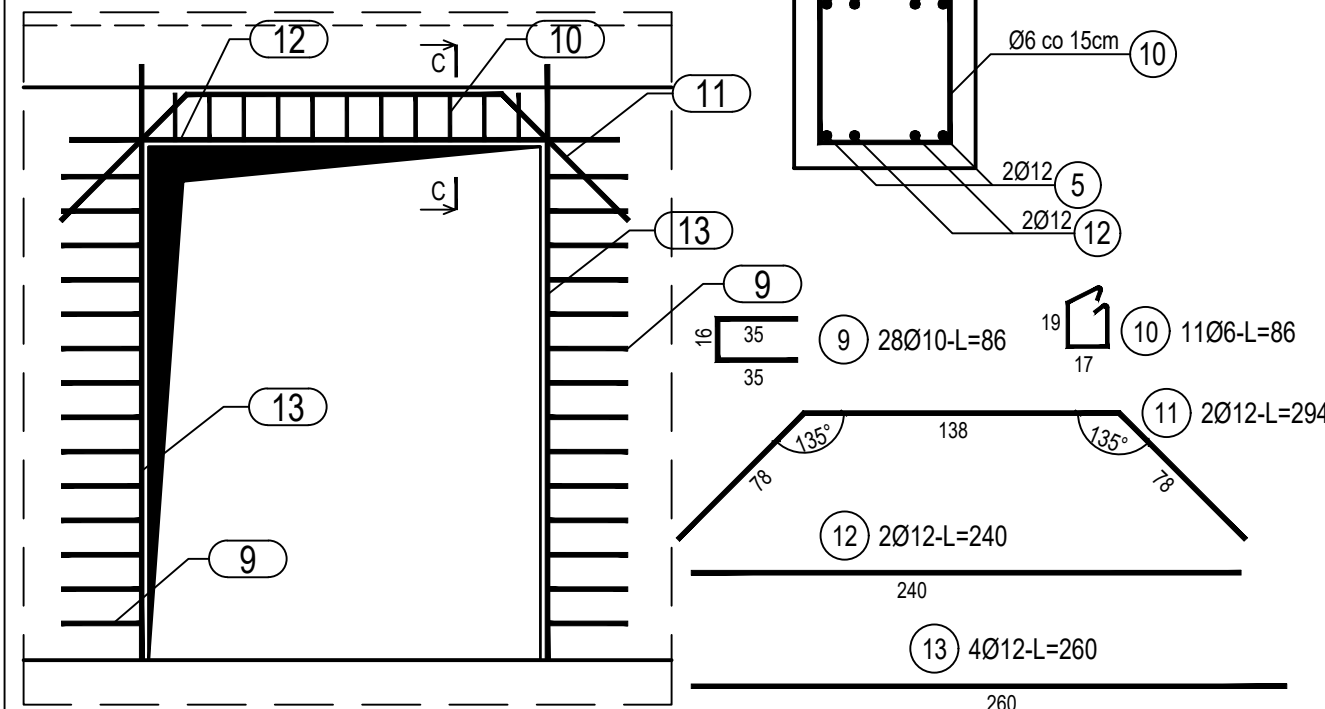
PRZĘKRÓJ B-B



poz. ŚZD-10TW
szt.1

DOZBROJENIE OTWORÓW DRZWIOWYCH

PRZĘKRÓJ C-C
SKALA 1:10



ZESTAWIENIE STALI

Nr pręta	Ø	Stal	Długość pręta	Liczba			Długość łączna		
				prętów na 1 poz.	pozycji	prętów łącznie	B500A Ø6	B500C Ø10 Ø12	
[-]	[mm]	[-]	[m]	[szt]			[m]		
ŚZD-1									
1	12	B500C	3,35	20	2	40			134,00
2	12	B500C	3,35	29	2	58			194,30
3	12	B500C	2,95	12	2	24			70,80
4	12	B500C	4,30	12	2	24			103,20
5	12	B500C	9,01	2	2	4			36,04
6	6	B500A	0,27	38	2	76	20,52		
7	12	B500C	1,33	25	2	50			66,50
8	12	B500C	1,45	50	2	100			145,00
ŚZD-10TW									
9	10	B500C	0,86	28	1	28		24,08	
10	6	B500A	0,86	11	1	11	9,46		
11	12	B500C	2,94	2	1	2			5,88
12	12	B500C	2,40	2	1	2			4,80
13	12	B500C	2,60	4	1	4			10,40
Razem długość prętów						[mb]	29,98	24,08	770,92
Masa jednostkowa						[kg/mb]	0,222	0,617	0,888
Masa prętów dla danej średnicy						[kg]	6,7	14,9	684,6
Masa łącznie						[ka]	706,2		

UWAGA : Sumaryczna długość prętów jest długością rzeczywistą w osi pręta metodą B wg PN-EN ISO 3766:2006.

Beton	C20/25 (B25)
Stal zbrojeniowa	B500C
Otulina boczna	(strzemiona B500A)
Klasa ekspozycji	Cnom = 25 mm
	XC2

BUDOWA TRZECH BUDYNKÓW MIESZKALNYCH WIEŁORODZINNYCH
WOLNOSTOJĄCYCH Z WEWNĘTRZNYMI INSTALACJAMI GAZU,
WODNĄ, KANALIZACYJNĄ I CENTRALNEGO OGRZEWANIA

ŚCIANA ŻELBETOWA W OSI D - NR 1

DANE	GMINA SUCHA BESKIDZKA	NR RYSUNKU:
INWESTORA:	ul. Adama Mickiewicza 19	H/K15-12
	34-200 SUCHA BESKIDZKA	
ADRES	Sucha Beskidzka, ul. Gospodarcza	
BUDOWY:	Dz. nr 9675/83; 9675/5; 9675/7	wrzesień 2024
BRANŻA:	KONSTRUKCJA	SKALA 1:33

PROJEKTOWAŁ:	mgr inż.	PODPIS:
Marek Suchański		
SLK/6359/PWBKb/15		
Spec. konstrukcyjna		
SPRAWDZIŁ:	mgr inż.	PODPIS:
Grzegorz Kudyba		
170/02		
Spec. konstrukcyjna		
OPRACOWAŁA:	inż. tech.	PODPIS:
Anna Marcol		

Pracownia Projektowa "PIK" s.c.
Anna i Maciej PINDUROWIE
44-240 ŻORY, ul. Szeroka 24 tel. 0*32 434-42-20
www.pik.pl e-mail:biuro@pik.pl

