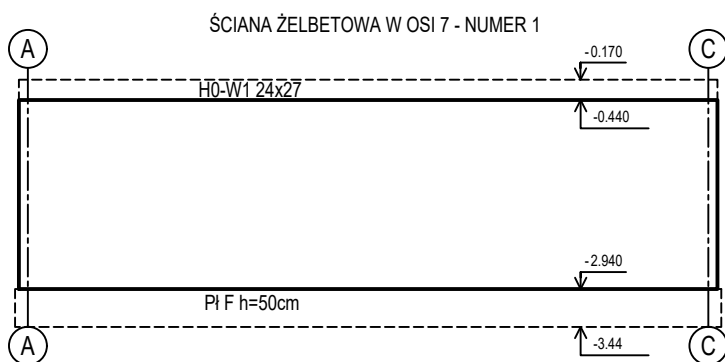
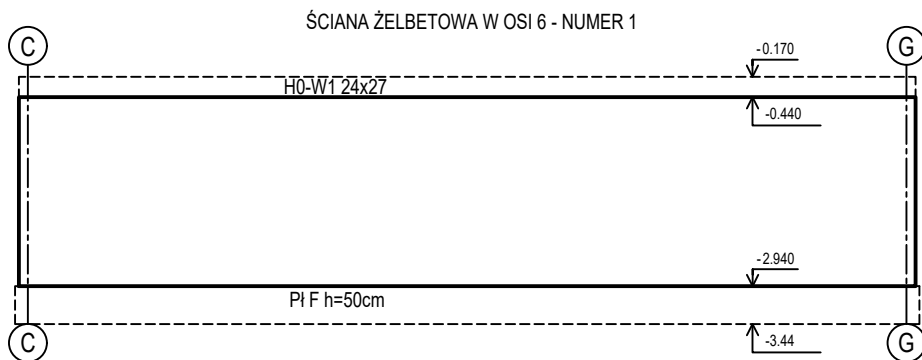
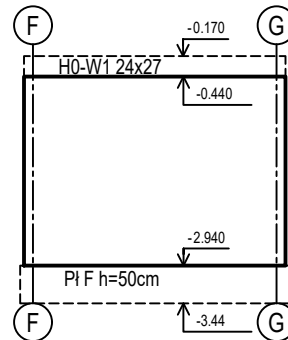
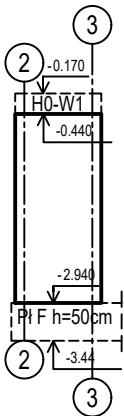


ŚCIANA ŻELBETOWA W OSI 2 - NUMER 1.1

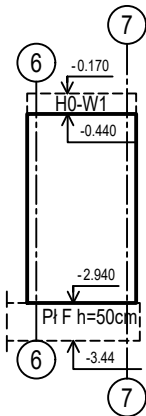


ŚCIANA ŻELBETOWA W OSI A - NUMER 1 ZNAJDUJE SIĘ NA RYS. H/K15-1  
ŚCIANA ŻELBETOWA W OSI G - NUMER 1 ZNAJDUJE SIĘ NA RYS. H/K15-2

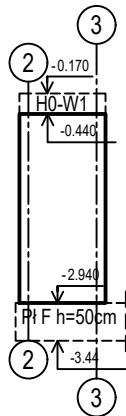
ŚCIANA ŻELBETOWA  
W OSI C - NUMER 1.1



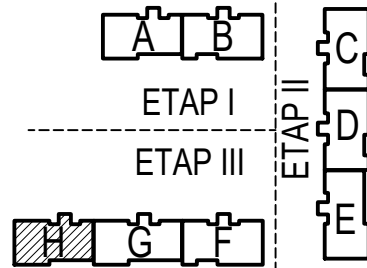
ŚCIANA ŻELBETOWA  
W OSI C - NUMER 1.2



ŚCIANA ŻELBETOWA  
W OSI F - NUMER 1.1



SCHEMAT SEGMENTÓW



|   |   |               |
|---|---|---------------|
| BUDOWA TRZECH BUDYNKÓW MIESZKALNYCH WIELORODZINNYCH   |   |               |
| WOLNOSTOJĄCYCH Z WEWNĘTRZNYMI INSTALACJAMI GAZU, WODNĄ, KANALIZACYJNĄ I CENTRALNEGO OGRZEWANIA  |   |               |
| <b>BIAŁA WANNA-ŚCIANA W OSI 2,3,6,7,C,F</b>   |   |               |
| DANE  | GMINA SUCHA BESKIDZKA   | NR RYSUNKU:   |
| INWESTORA:  | ul. Adama Mickiewicza 19<br>34-200 SUCHA BESKIDZKA                      | H/K14         |
| ADRES   | Sucha Beskidzka, ul. Gospodarcza  | wrzesień 2024 |
| BUDOWY:   | Dz. nr 9675/83; 9675/5; 9675/7  |               |
| BRANŻA:   | KONSTRUKCJA   | SKALA 1:100   |
| PROJEKTOWAŁ:  | mgr inż.<br>Marek Suchański<br>SLK/6359/PWBKb/15<br>Spec. konstrukcyjna | PODPIS:       |
| SPRAWDZIŁ:  | mgr inż.<br>Grzegorz Kudyba<br>170/02<br>Spec. konstrukcyjna            | PODPIS:       |
| OPRACOWAŁA:   | inż. tech.<br>Anna Marcol   | PODPIS:       |
| Pracownia Projektowa "PIK" s.c.<br>Anna i Maciej PINDUROWIE<br>44-240 ŻORY, ul. Szeroka 24 tel. 0*32 434-42-20<br>www.pik.pl e-mail: biuro@pik.pl |   |               |