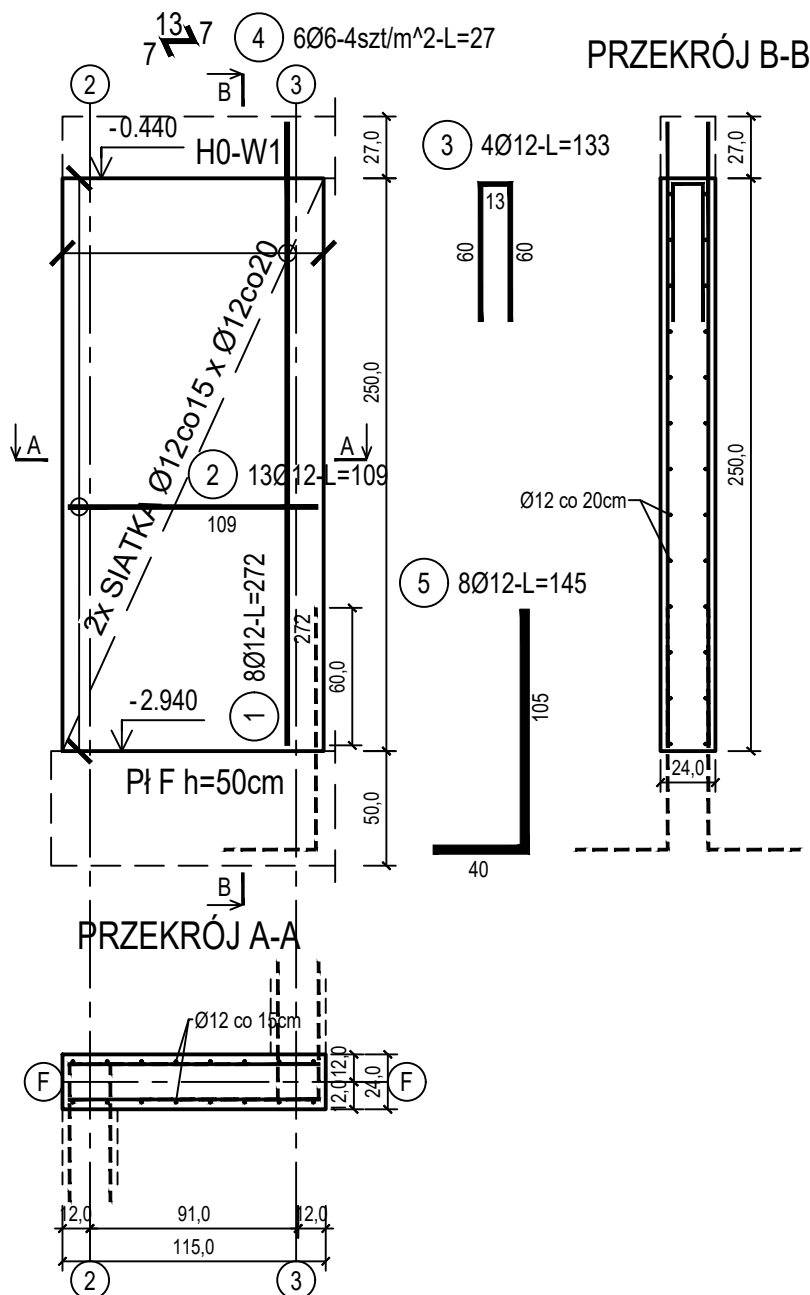


poz. ŚZF-1.1

szt.2

ŚCIANA ŻELBETOWA W OSI F - NR 1.1 - WIDOK



Beton	C30/37 (B37)
Wodoszczelność	W8
Stal zbrojeniowa	B500C
Otulina boczna	Cnom = 25 mm
Otulina dolna	Cnom = 70 mm
Klasa ekspozycji	XC2

BUDOWA TRZECH BUDYNKÓW MIESZKALNYCH WIELORODZINNYCH
WOLNOSTOJĄCYCH Z WEWNĘTRZNYMI INSTALACJAMI GAZU,
WODNĄ, KANALIZACYJNĄ I CENTRALNEGO OGRZEWANIA

BIAŁA WANNA - ŚCIANA W OSI F - NR 1.1

DANE	GMINA SUCHA BESKIDZKA	NR RYSUNKU:
INWESTORA:	ul. Adama Mickiewicza 19 34-200 SUCHA BESKIDZKA	H/K14-8
ADRES	Sucha Beskidzka, ul. Gospodarcza	
BUDOWY:	Dz. nr 9675/83; 9675/5; 9675/7	wrzesień 2024
BRANZA:	KONSTRUKCJA	SKALA 1:33

PROJEKTOWAŁ:	mgr inż. Marek Suchański SLK/6359/PWBKb/15 Spec. konstrukcyjna	PODPIS:
SPRAWDZIŁ:	mgr inż. Grzegorz Kudyba 170/02 Spec. konstrukcyjna	PODPIS:
OPRACOWAŁ:	inż. tech. Anna Marcol	PODPIS:

ZESTAWIENIE STALI

Nr pręta	Ø	Stal	Długość pręta	Liczba			Długość łączna	
				prętów na 1 poz.	pozycji	prętów łącznie	B500A Ø6	B500C Ø12
[-]	[mm]	[-]	[m]	[szt]			[m]	
ŚZF-1.1								
1	12	B500C	2,72	8	2	16		43,52
2	12	B500C	1,09	13	2	26		28,34
3	12	B500C	1,33	4	2	8		10,64
4	6	B500A	0,27	6	2	12	3,24	
5	12	B500C	1,45	8	2	16		23,20
Razem długość prętów						[mb]	3,24	105,70
Masa jednostkowa						[kg/mb]	0,222	0,888
Masa prętów dla danej średnicy						[kg]	0,7	93,9
Masa łącznie						[kg]	94,6	

UWAGA : Sumaryczna długość prętów jest długością rzeczywistą w osi pręta metodą B wg PN-EN ISO 3766:2006.

Pracownia Projektowa "PIK" S.C.

Anna i Maciej PINDUROWIE

44-240 ŻORY, ul. Szeroka 24 tel. 0*32 434-42-20

www.pik.pl e-mail:biuro@pik.pl

