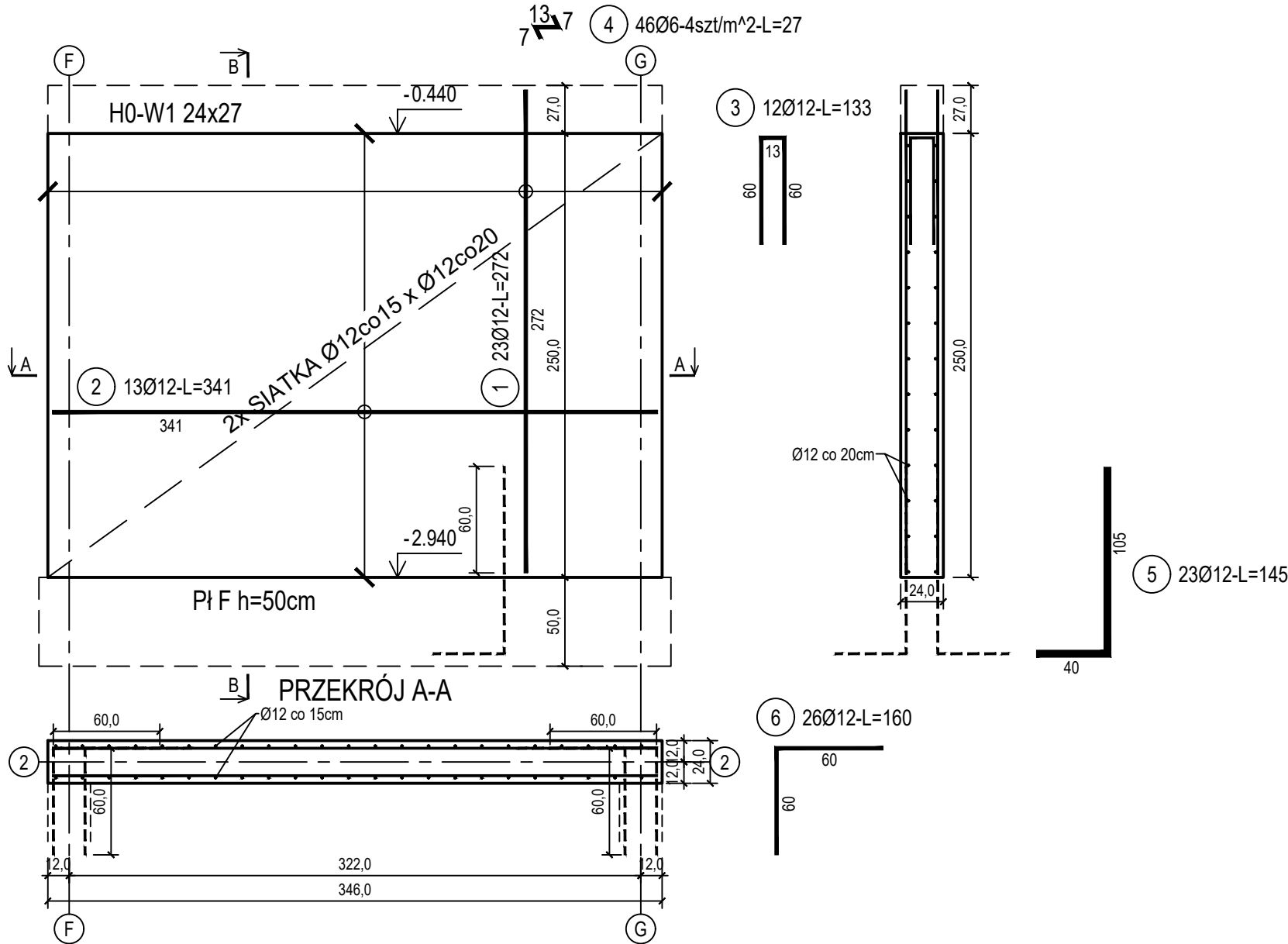


poz. ŚZ2-2
szt.2

ŚCIANA ŻELBETOWA W OSI 2 - NR 2 - WIDOK

PRZEKRÓJ B-B



Beton	C30/37 (B37)
Wodoszczelność	W8
Stal zbrojeniowa	B500C
	(strzemiona B500A)
Otulina boczna	Cnom = 25 mm
Otulina dolna	Cnom = 70 mm
Klasa ekspozycji	XC2

BUDOWA TRZECH BUDYNKÓW MIESZKALNYCH WIELORODZINNYCH
WOLNOSTOJĄCYCH Z WEWNĘTRZNYMI INSTALACJAMI GAZU,
WODNĄ, KANALIZACYJNĄ I CENTRALNEGO OGRZEWANIA

BIAŁA WANNA - ŚCIANA W OSI 2 - NR 1.1

DANE	GMINA SUCHA BESKIDZKA	NR RYSUNKU:
INWESTORA:	ul. Adama Mickiewicza 19	H/K14-2
	34-200 SUCHA BESKIDZKA	
ADRES	Sucha Beskidzka, ul. Gospodarcza	
BUDOWY:	Dz. nr 9675/83; 9675/5; 9675/7	wrzesień 2024
BRANZA:	KONSTRUKCJA	SKALA 1:33

PROJEKTOWAŁ: mgr inż. Marek Suchański SLK/6359/PWBKb/15 Spec. konstrukcyjna	PODPIS:
SPRAWDZIŁ: mgr inż. Grzegorz Kudyba 170/02 Spec. konstrukcyjna	PODPIS:
OPRACOWAŁA: inż. tech. Anna Marcol	PODPIS:

Pracownia Projektowa "PIK" s.c.
Anna i Maciej PINDUROWIE
44-240 ŻORY, ul. Szeroka 24 tel. 0*32 434-42-20
www.pik.pl e-mail:biuro@pik.pl



ZESTAWIENIE STALI

Nr pręta	Ø	Stal	Długość pręta	Liczba			Długość łączna	
				prętów na 1 poz.	pozycji	prętów łącznie	B500A Ø6	B500C Ø12
[-]	[mm]	[-]	[m]	[szt]			[m]	
ŚZ2-2								
1	12	B500C	2,72	23	2	46		125,12
2	12	B500C	3,41	13	2	26		88,66
3	12	B500C	1,33	12	2	24		31,92
4	6	B500A	0,27	46	2	92	24,84	
5	12	B500C	1,45	23	2	46		66,70
6	12	B500C	1,60	26	2	52		83,20
Razem długość prętów						[mb]	24,84	395,60
Masa jednostkowa						[kg/mb]	0,222	0,888
Masa prętów dla danej średnicy						[kg]	5,5	351,3
Masa łącznie						[kg]	356,8	

UWAGA : Sumaryczna długość prętów jest długością rzeczywistą w osi pręta metodą B wg PN-EN ISO 3766:2006.