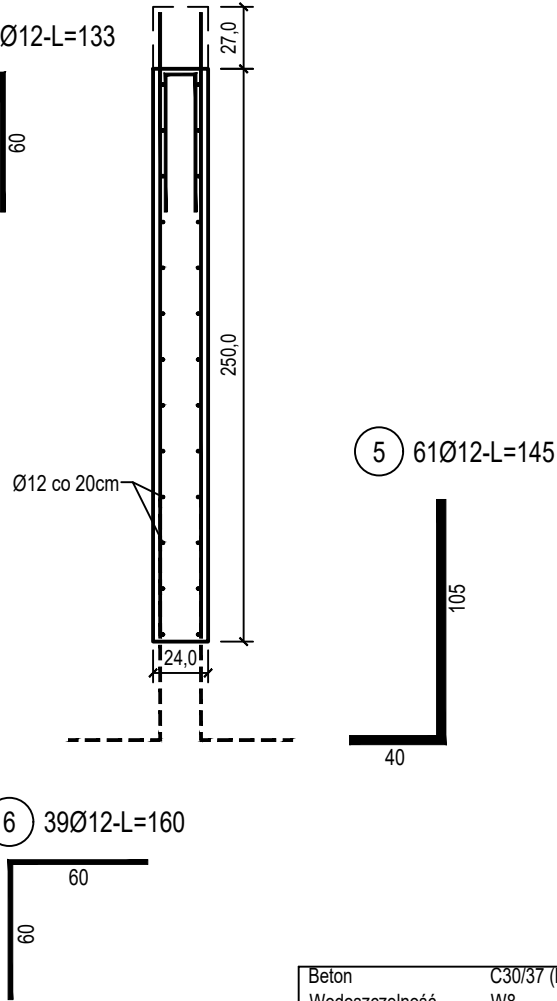
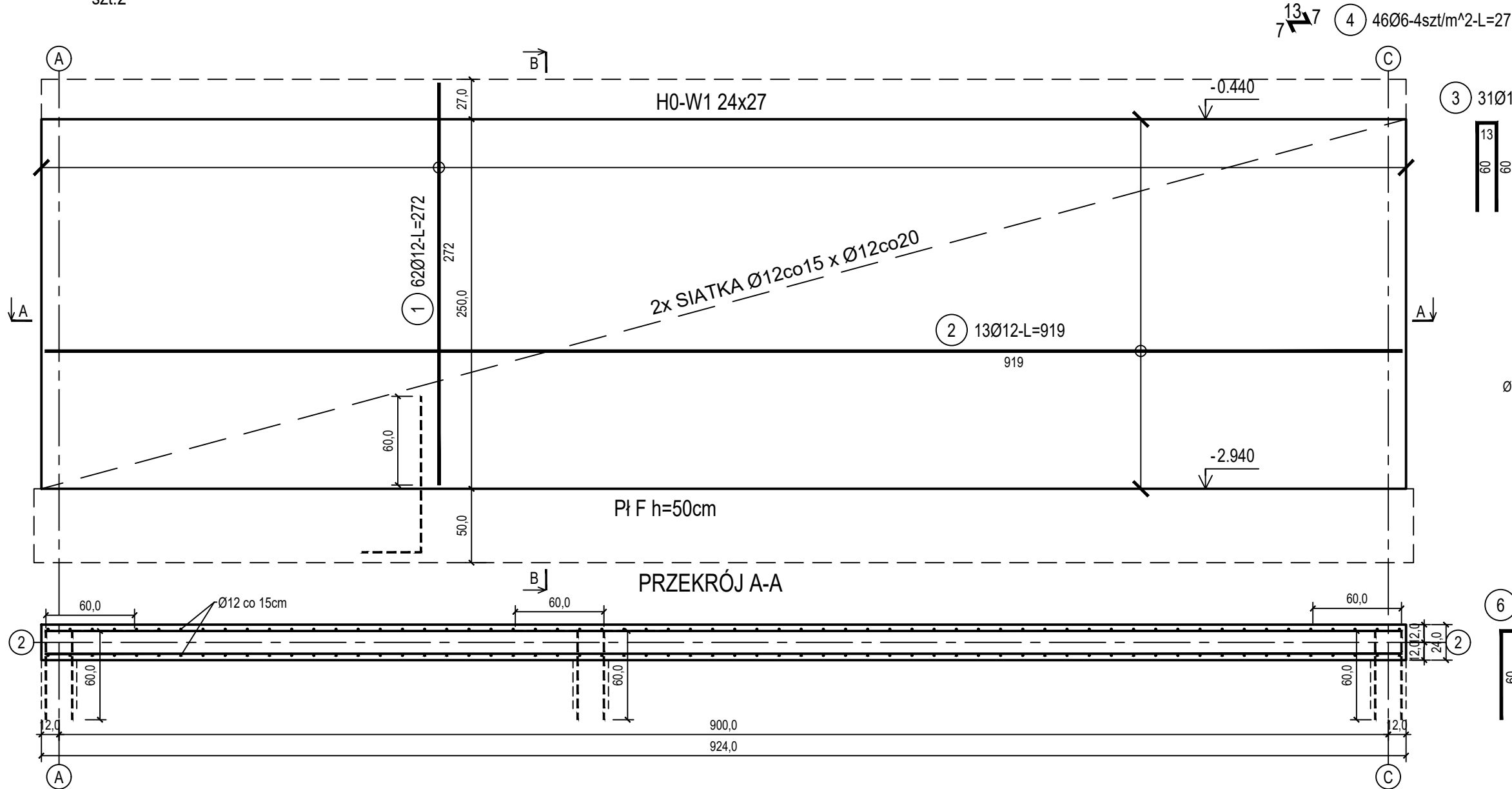


poz. ŚZ2-1
szt.2

ŚCIANA ŻELBETOWA W OSI 2 - NR 1 - WIDOK

PRZĘKRÓJ B-B



| | |
|------------------|-----------------------------|
| Beton | C30/37 (B37) |
| Wodoszczelność | W8 |
| Stal zbrojeniowa | B500C (strzemiona B500A) |
| Otulina boczna | Cnom = 25 mm |
| Otulina dolna | Cnom = 70 mm |
| Klasa ekspozycji | XC2 |

ZESTAWIENIE STALI

| Nr pręta | Ø | Stal | Długość pręta | Liczba | | | Długość łączna | |
|--------------------------------|--------|-------|---------------|------------------|---------|----------------|----------------|-----------|
| | | | | prętów na 1 poz. | pozycji | prętów łącznie | B500A Ø6 | B500C Ø12 |
| [-] | [mm] | [-] | [m] | [szt] | | | [m] | |
| SZ2-1 | | | | | | | | |
| 1 | 12 | B500C | 2,72 | 62 | 2 | 124 | | 337,28 |
| 2 | 12 | B500C | 9,19 | 13 | 2 | 26 | | 238,94 |
| 3 | 12 | B500C | 1,33 | 31 | 2 | 62 | | 82,46 |
| 4 | 6 | B500A | 0,27 | 46 | 2 | 92 | 24,84 | |
| 5 | 12 | B500C | 1,45 | 61 | 2 | 122 | | 176,90 |
| 6 | 12 | B500C | 1,60 | 39 | 2 | 78 | | 124,80 |
| Razem długość prętów | | | | | | [mb] | 24,84 | 960,38 |
| Masa jednostkowa | | | | | | [kg/mb] | 0,222 | 0,888 |
| Masa prętów dla danej średnicy | | | | | | [kg] | 5,5 | 852,8 |
| Masa łącznie | | | | | | [kg] | 858,3 | |

UWAGA : Sumaryczna długość prętów jest długością rzeczywistą w osi pręta metodą B wg PN-EN ISO 3766:2006.

BUDOWA TRZECH BUDYNKÓW MIESZKALNYCH WIELORODZINNYCH
WOLNOSTOJĄCYCH Z WEWNĘTRZNYMI INSTALACJAMI GAZU,
WODNĄ, KANALIZACYJNĄ I CENTRALNEGO OGRZEWANIA

BIŁA WANNA - ŚCIANA W OSI 2 - NR 1

| | | |
|---------------|--|---------------|
| DANE | GMINA SUCHA BESKIDZKA | NR RYSUNKU: |
| INWESTORA: | ul. Adama Mickiewicza 19 34-200 SUCHA BESKIDZKA | H/K14-1 |
| ADRES BUDOWY: | Sucha Beskidzka, ul. Gospodarcza Dz. nr 9675/83; 9675/5; 9675/7 | wrzesień 2024 |
| BRANŻA: | KONSTRUKCJA | SKALA 1:33 |

| | |
|---|---------|
| PROJEKTOWAŁ: mgr inż. Marek Suchański SLK/6359/PWBKb/15 Spec. konstrukcyjna | PODPIS: |
| SPRAWDZIŁ: mgr inż. Grzegorz Kudyba 170/02 Spec. konstrukcyjna | PODPIS: |
| OPRACOWAŁA: inż. tech. Anna Marcol | PODPIS: |

Pracownia Projektowa "PIK" s.c.
Anna i Maciej PINDUROWIE
44-240 ŻORY, ul. Szeroka 24 tel. 0*32 434-42-20
www.pik.pl e-mail:biuro@pik.pl

