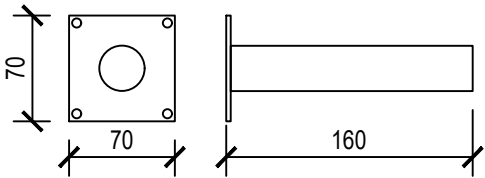
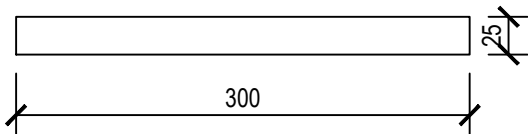
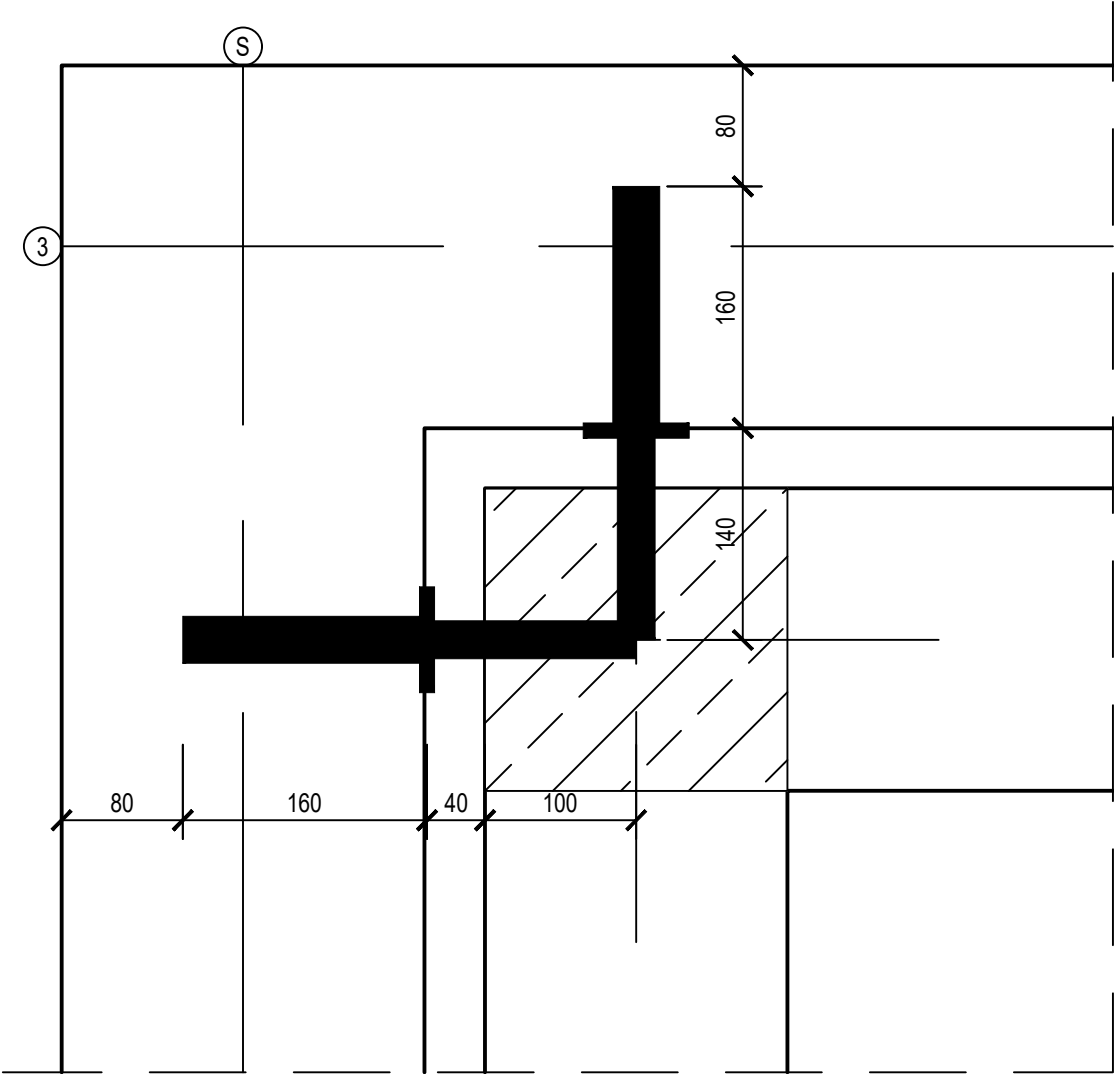


DETAL - TRZPIENIE DYLATACYJNE



trzcienie dylatacyjne $\varnothing 25\text{mm}$ x 40 szt (wykonać na każdym poziomie wieńca stropowego po 2 w narożniku)

Stal walcowana S235

BUDOWA TRZECH BUDYNKÓW MIESZKALNYCH WIELORODZINNYCH			
WOLNOSTOJĄCYCH Z WEWNĘTRZNYMI INSTALACJAMI GAZU,			
WODNĄ, KANALIZACYJNĄ I CENTRALNEGO OGRZEWANIA			
DETAL - TRZPIENIE DYLATACYJNE			
DANE		GMINA SUCHA BESKIDZKA	
INWESTORA:		ul. Adama Mickiewicza 19	
		34-200 SUCHA BESKIDZKA	
ADRES		Sucha Beskidzka, ul. Gospodarcza	
BUDOWY:		Dz. nr 9675/83; 9675/5; 9675/7	
BRANŻA:		KONSTRUKCJA	
		SKALA 1:5	
PROJEKTOWAŁ:		PODPIS:	
mgr inż.			
Marek Suchoński			
SLK/6359/PWBKb/15			
Spec. konstrukcyjna			
SPRAWDZIŁ:		PODPIS:	
mgr inż.			
Grzegorz Kudyba			
170/02			
Spec. konstrukcyjna			
OPRACOWAŁA:		PODPIS:	
inż. tech.			
Anna Marcol			
Pracownia Projektowa "PIK" s.c.			
Anna i Maciej PINDUROWIE			
44-240 ŻORY, ul. Szeroka 24 tel. 0*32 434-42-20			
www.pik.pl e-mail: biuro@pik.pl			
		PRACOWNIA PROJEKTOWA pik®	