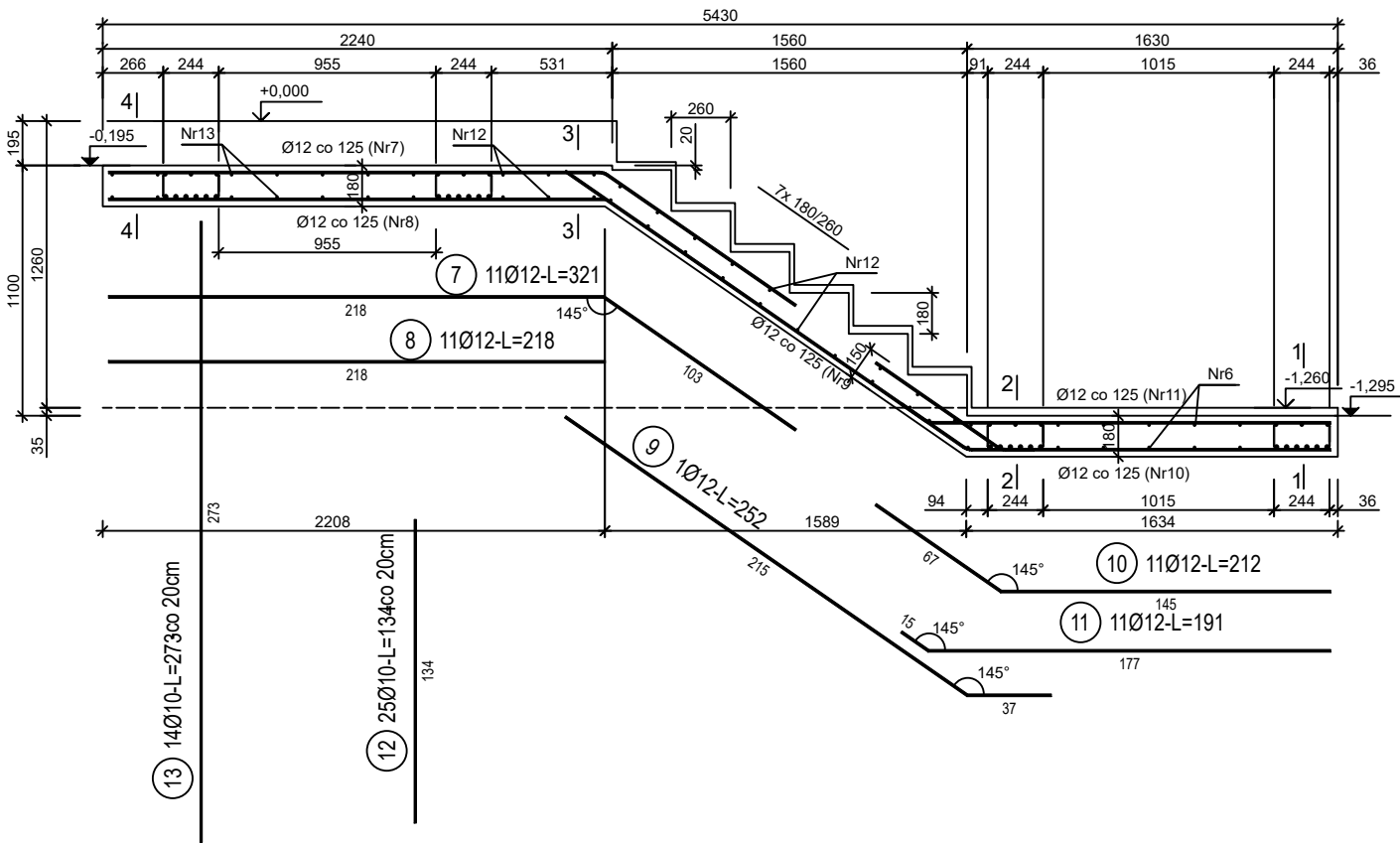
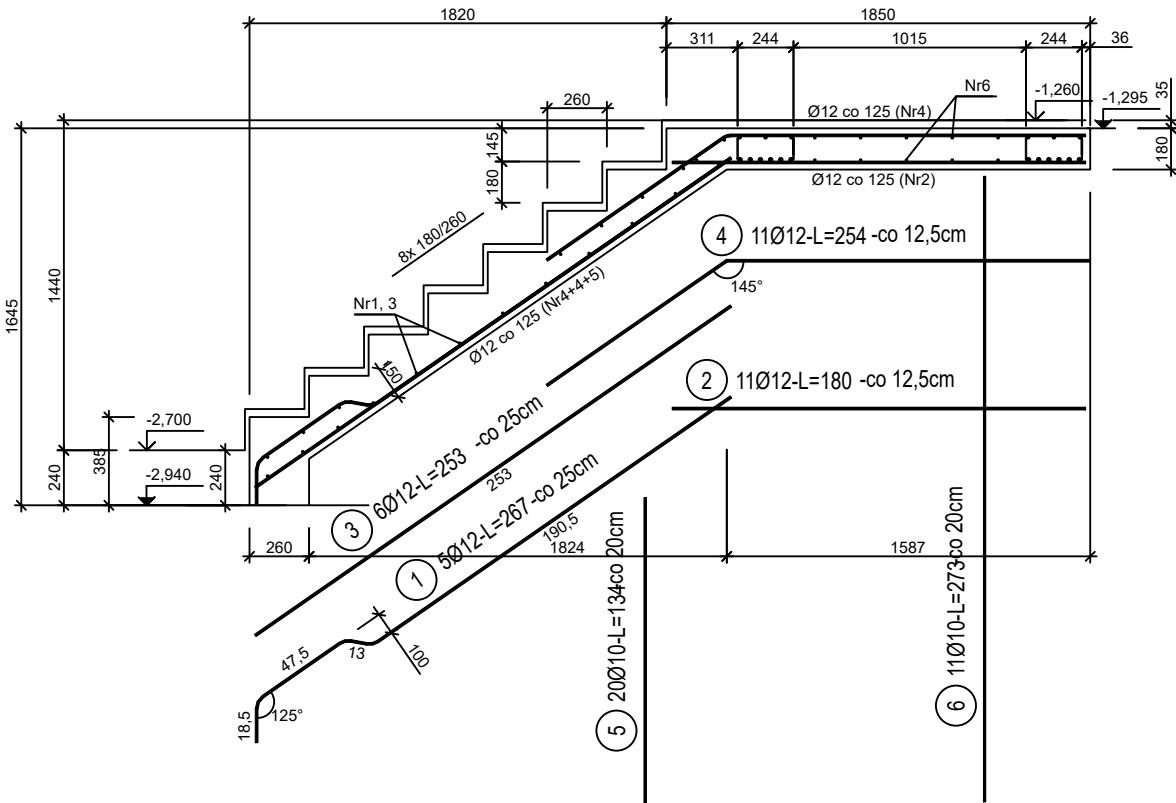


poz. Sch 0  
szt.1

Schody seg.A bieg dolny  
Wykonać 1 szt.

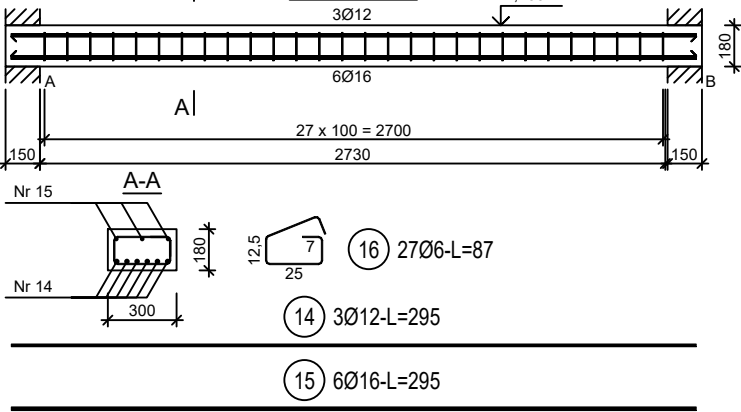


Schody seg.A bieg dolny  
Wykonać 1 szt.



BELKA SCH-0

Wykonać 4 szt. na kondygnację



poz. Belka SCH-0  
szt.4

Beton	C20/25 (B25)
Stal zbrojeniowa	B500C (strzemiona B500A)
Otulina boczna	Cnom = 25 mm
Klasa ekspozycji	XC2

ZESTAWIENIE STALI

Nr pręta	Ø	Stal	Długość pręta	Liczba			Długość łączna				
				prętów na 1 poz.	pozycji	prętów łącznie	B500A		B500C		
							Ø6	Ø10	Ø12	Ø16	
[-]	[mm]	[-]	[m]	[szt]			[m]				
Belka SCH-0											
14	12	B500C	2,95	3	4	12			35,40		
15	16	B500C	2,95	6	4	24				70,80	
16	6	B500A	0,87	27	4	108	93,96				
Sch 0											
1	12	B500C	2,67	5	1	5			13,35		
2	12	B500C	1,80	11	1	11			19,80		
3	12	B500C	2,53	6	1	6			15,18		
4	12	B500C	2,54	11	1	11			27,94		
5	10	B500C	1,34	20	1	20		26,80			
6	10	B500C	2,73	11	1	11		30,03			
7	12	B500C	3,21	11	1	11			35,31		
8	12	B500C	2,18	11	1	11			23,98		
9	12	B500C	2,52	1	1	1			2,52		
10	12	B500C	2,12	11	1	11			23,32		
11	12	B500C	1,91	11	1	11			21,01		
12	10	B500C	1,34	25	1	25		33,50			
13	10	B500C	2,73	14	1	14		38,22			
Razem długość prętów							[mb]	93,96	128,55	217,81	
Masa jednostkowa							[kg/mb]	0,222	0,617	0,888	
Masa prętów dla danej średnicy							[kg]	20,9	79,3	193,4	
Masa łączna							[kg]	405,3			111,7

UWAGA : Sumaryczna długość prętów jest długością rzeczywistą w osi pręta metodą B wg PN-EN ISO 3766:2006.

BUDOWA TRZECH BUDYNKÓW MIESZKALNYCH WIELORODZINNYCH  
WOLNOSTOJĄCYCH Z WEWNĘTRZNYMI INSTALACJAMI GAZU,  
WODNĄ, KANALIZACYJNĄ I CENTRALNEGO OGRZEWANIA

SCHODY ŻELB. - KONDYG. PODZIEMNE

DANE	GMINA SUCHA BESKIDZKA	NR RYSUNKU: <b>H/K12-1</b>
INWESTORA:	ul. Adama Mickiewicza 19 34-200 SUCHA BESKIDZKA	
ADRES	Sucha Beskidzka, ul. Gospodarcza	wrzesień 2024
BUDOWY:	Dz. nr 9675/83; 9675/5; 9675/7	
BRANŻA:	KONSTRUKCJA	SKALA 1:33

PROJEKTOWAŁ: mgr inż. Marek Suchański SLK/6359/PWBKb/15 Spec. konstrukcyjna	PODPIS:
SPRAWDZIŁ: mgr inż. Grzegorz Kudyba 170/02 Spec. konstrukcyjna	PODPIS:
OPRACOWAŁA: inż. tech. Anna Marcol	PODPIS:

Pracownia Projektowa "PIK" s.c.  
Anna i Maciej PINDUROWIE  
44-240 ŻORY, ul. Szeroka 24 tel. 0\*32 434-42-20  
www.pik.pl e-mail:biuro@pik.pl

