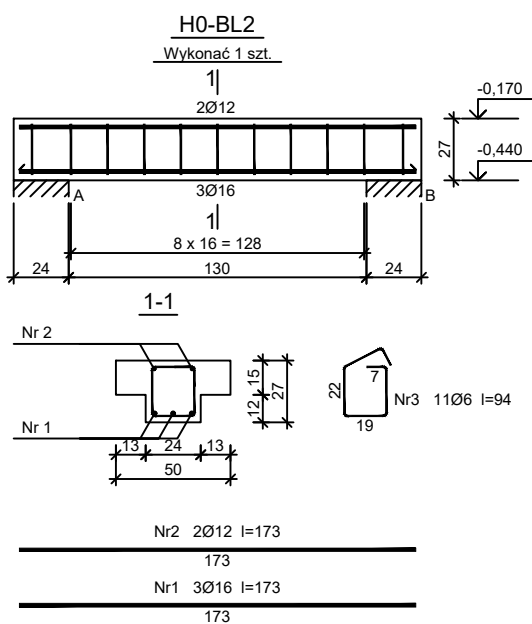
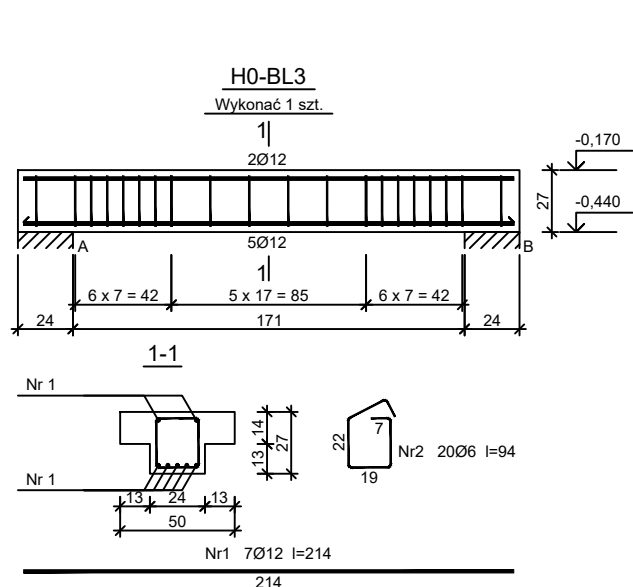


Beton	C20/25 (B25)
Stal zbrojeniowa	B500C
Otulina boczna	(strzemiona B500A)
Klasa ekspozycji	Cnom = 25 mm
	XC2



Wykaz zbrojenia

Nr pręta	Średnica [mm]	Długość [cm]	Liczba [szt.]			Długość całkowita [m]					
			prętów w 1 elemencie	elementów	całkowita prętów	B500C			B500A		
						Ø12	Ø16	Ø20	Ø6	Ø8	
HVI-BL1 - wykonać 1 szt.											
1	12	289	6	1	6	17,34					
2	6	94	18	1	18				16,92		
HVI-BL2 - wykonać 1 szt.											
1	12	202	4	1	4	8,08					
2	6	94	12	1	12				11,28		
NŻ1 - wykonać 15 szt.											
1	12	293	7	15	105	307,65					
2	6	88	20	15	300				264,00		
NŻ2 - wykonać 6 szt.											
1	12	141	5	6	30	42,30					
2	6	88	10	6	60				52,80		
H0-BL1 - wykonać 1 szt.											
1	20	539	4	1	4			21,56			
2	20	394	1	1	1			3,94			
3	20	233	1	1	1			2,33			
4	20	297	1	1	1			2,97			
5	8	114	53	1	53						60,4
H0-BL2 - wykonać 1 szt.											
1	16	173	3	1	3		5,19				
2	12	173	2	1	2	3,46					
3	6	94	11	1	11				10,34		
HI-BL1 - wykonać 1 szt.											
1	12	319	6	1	6	19,14					
2	6	94	19	1	19				17,86		
H0-BL3 - wykonać 1 szt.											
1	12	214	7	1	7	14,98					
2	6	94	20	1	20				18,80		
Długość całkowita wg średnic						[m]	413,0	5,2	30,7	392,0	60,5
Masa 1mb pręta						[kg/mb]	0,888	1,578	2,466	0,222	0,39
Masa prętów wg średnic						[kg]	366,7	8,2	75,7	87,0	23,9
Masa prętów wg gatunków stali						[kg]	450,6			110,9	
Masa całkowita						[kg]	562				

UWAGA: Długość pręta jest długością obliczoną na podstawie wymiarów w osi pręta (metoda B wg PN-EN ISO 3766:2006)

BUDOWA TRZECH BUDYNKÓW MIESZKALNYCH WIELORODZINNYCH
WOLNOSTOJĄCYCH Z WEWNĘTRZNYMI INSTALACJAMI GAZU,
WODNA, KANALIZACYJNA I CENTRALNEGO OGRZEWANIA

BELKI ŻELBETOWE

DANE INWESTORA: ul. Adama Mickiewicza 19 34-200 SUCHA BESKIDZKA		NR RYSUNKU: H/K10
ADRES BUDOWY: Sucha Beskidzka, ul. Gospodarcza Dz. nr 9675/83; 9675/5; 9675/7		wrzesień 2024
BRANŻA: KONSTRUKCJA		SKALA 1:33
PROJEKTOWAŁ: mgr inż. Marek Suchański SLK/6359/PWBBk/15 Spec. konstrukcyjna	PODPIS:	
SPRAWDZIŁ: mgr inż. Grzegorz Kudyba 170/02 Spec. konstrukcyjna	PODPIS:	
OPRACOWAŁA: inż. tech. Anna Marcol	PODPIS:	

Pracownia Projektowa "PIK" s.c.

Anna i Maciej PINDUROWIE

44-240 ŻORY, ul. Szeroka 24 tel. 0*32 434-42-20

www.pik.pl e-mail:biuro@pik.pl

