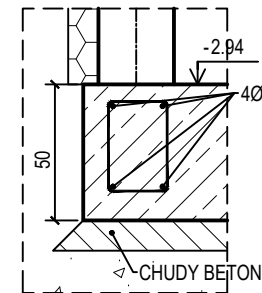


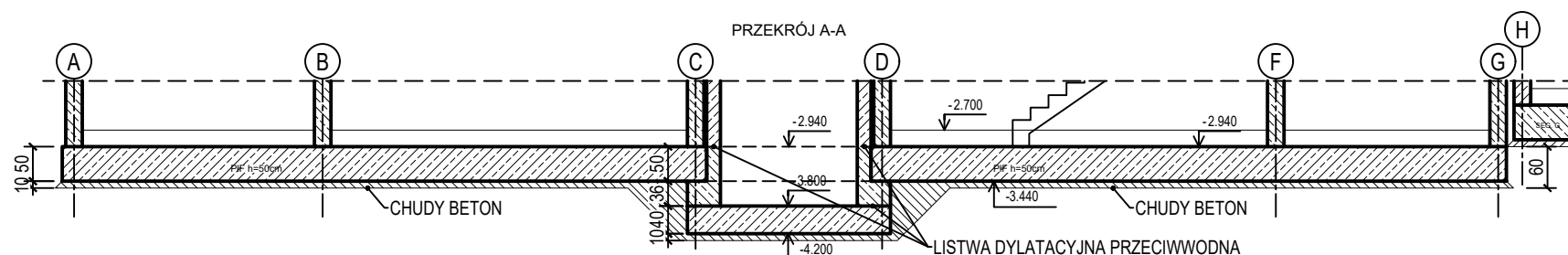
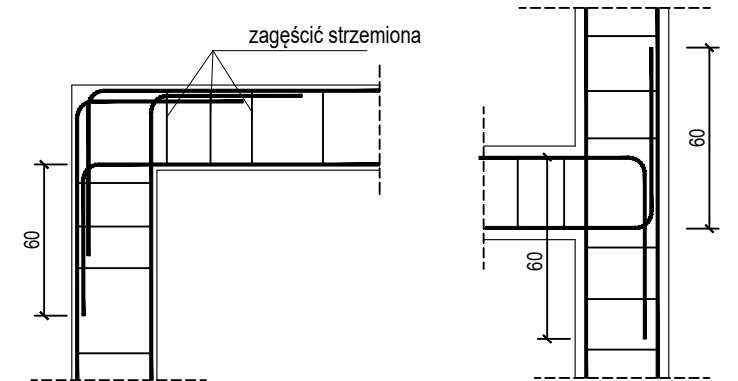
WIENIEC OBWODOWY PŁYTY
SKALA 1:25



- WYMIARY PODANO W CENTYMETRACH
- POZIOM POSADOWIENIA I GEOMETRIĘ FUNDAMENTÓW WYZNACZYĆ GEODEZYJNIE
- PRZEPUSTY INSTALACYJNE W RURACH OCHRONNYCH REALIZOWAĆ NAD LUB POD ŁAWAMI
- FUNDAMNET OSADZIĆ NA CHUDYM BETONIE 10cm
- NA CHUDYM BETONIE STOSOWAĆ WARSTWĘ IZOLACYJNĄ Z FOLII BUDOWLANEJ
- WYPUŚCIĆ PRĘTY STARTOWE DLA RDZENI I SŁUPÓW WG RYSUNKÓW,
- MINIMALNY ZAKŁAD PRĘTÓW W NAROŻACH 60CM MOŻNA STOSOWAĆ WKŁADKI "L"
- POWIERZCHNIĘ GÓRNĄ FUNDAMENTU ZATRZEĆ NA GŁADKO
- IZOLACJE POWIERZCHNIOWE WG CZ. ARCHITEKTONICZNEJ
- OBSYBKI PO WYKOŃCZNIU MUSZĄ OCHRONIAĆ PRZED PRZEMARZANIEM NA WYSOKOŚĆ MIN. 100cm
- ROZPATRYWAĆ Z INNYMI BRANŻAMI

- × - X,XX - RZĘDNA WYS. GÓRNEJ POWIERZCHNI ELEMENTU
- - RDZEŃ/SŁUP MONOLITYCZNY ŻELBETOWY

SZCZEGÓŁY ZAKOTWIENIA NAROŻY WIENCA
skala 1:50



Vbet = 116,0 m3
Vch.bet = 26,0 m3

Beton	C30/37 (B37)
Wodoszczelność	W8
Stal zbrojeniowa	B500C (strzemiona B500A)
Otulina boczna	Cnom = 25 mm
Otulina dolna	Cnom = 70 mm
Klasa ekspozycji	XC2

OZNACZENIE NA ARKUSZACH
A/K1-1 - KOLEJNE RYSUNKI
TYP SEGMENTU - SZCZEGÓŁOWE
BRANŻA KONSTRUKCYJNA - RYSUNEK GŁÓWNY

BUDOWA TRZECH BUDYNKÓW MIESZKALNYCH WIELORODZINNYCH
WOLNOSTOJĄCYCH Z WEWNĘTRZNYMI INSTALACJAMI GAZU,
WODNĄ, KANALIZACYJNĄ I CENTRALNEGO OGRZEWANIA

FUNDAMENTY

DANE	GMINA SUCHA BESKIDZKA	NR RYSUNKU:
INWESTORA:	ul. Adama Mickiewicza 19 34-200 SUCHA BESKIDZKA	H/K1
ADRES	Sucha Beskidzka, ul. Gospodarcza	
BUDOWY:	Dz. nr 9675/83; 9675/5; 9675/7	wrzesień 2024
BRANŻA:	KONSTRUKCJA	SKALA 1:100

PROJEKTOWAŁ: mgr inż. Marek Suchański SLK/6359/PWBKb/15 Spec. konstrukcyjna	PODPIS:
SPRAWDZIŁ: mgr inż. Grzegorz Kudyba 170/02 Spec. konstrukcyjna	PODPIS:
OPRACOWAŁA: inż. tech. Anna Marcol	PODPIS:

Pracownia Projektowa "PIK" s.c.
Anna i Maciej PINDUROWIE
44-240 ŻORY, ul. Szeroka 24 tel. 0*32 434-42-20
www.pik.pl e-mail: biuro@pik.pl

