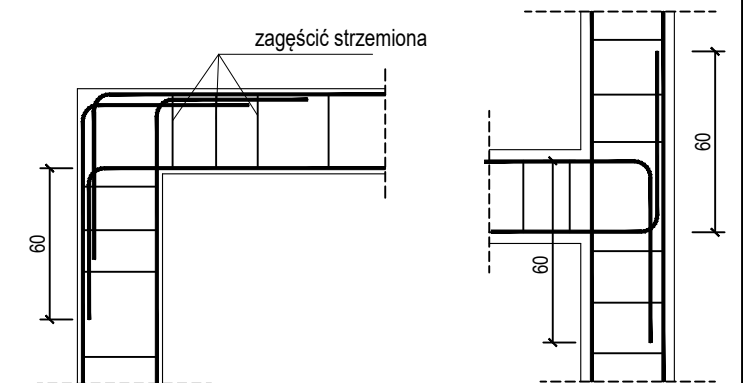


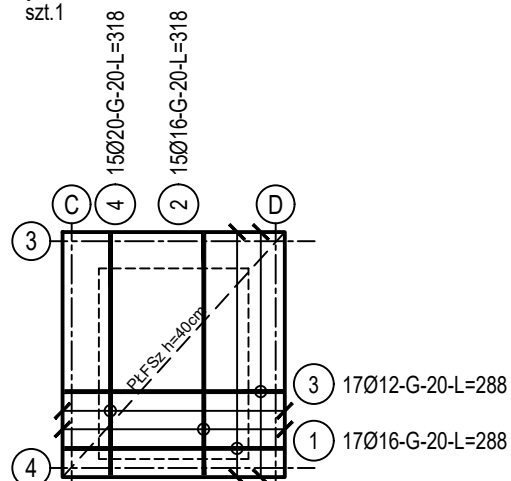
SCHEMAT SEGMENTÓW

The diagram shows a sequence of segments A through H, organized into three stages (ETAP I, ETAP II, ETAP III) separated by a vertical dashed line. ETAP I contains segments A and B. ETAP II contains segments C, D, and E. ETAP III contains segments H, G, and F. Segment H is shaded with diagonal lines.



Nr pręta	Ø	Stal	Długość pręta	Liczba			Długość łączna		
				prętów na 1 poz.	pozycji	prętów łącznie	B500C		
[-]	[mm]	[-]	[m]	[szt]			Ø12	Ø16	Ø20
PLF							[m]		
5	16	B500C	9,28	6	1	6		55,68	
6	16	B500C	12,00	50	1	50		600,00	
7	16	B500C	9,45	50	1	50		472,50	
8	16	B500C	9,28	3	1	3		27,84	
9	16	B500C	3,45	3	1	3		10,35	
10	16	B500C	11,68	47	1	47		548,96	
11	16	B500C	9,88	41	1	41		405,08	
12	16	B500C	10,48	18	1	18		188,64	
13	16	B500C	9,28	59	1	59		547,52	
14	16	B500C	11,68	47	1	47		548,96	
15	12	B500C	2,94	40	1	40	117,60		
16	16	B500C	9,88	15	1	15		148,20	
17	20	B500C	8,86	50	1	50			443,00
18	20	B500C	3,45	3	1	3			10,35
19	16	B500C	9,88	28	1	28		276,64	
20	16	B500C	10,48	18	1	18		188,64	
PLFSz									
1	16	B500C	2,88	17	1	17		48,96	
2	16	B500C	3,18	15	1	15		47,70	
3	12	B500C	2,88	17	1	17	48,96		
4	20	B500C	3,18	15	1	15			47,70
Razem długość prętów						[mb]	166,56	4115,67	501,05
Masa jednostkowa						[kg/mb]	0,888	1,578	2,466
Masa prętów dla danej średnicy						[kg]	147,9	6494,5	1235,6
Masa łącznie						[ka]	7878,0		

poz. PŁFSz
szt.1 ∞ ∞



BUDOWA TRZECH BUDYNKÓW MIESZKALNYCH WIELORODZINNYCH
WOLNOSTOJĄCYCH Z WEWNĘTRZNYMI INSTALACJAMI GAZU,
WODNĄ, KANALIZACYJNĄ I CENTRALNEGO OGRZEWANIA

FUNDAMENTY - ZBROJENIE GÓRNE

DANE INWESTORA: ul. Adama Mickiewicza 19 34-200 SUCHA BESKIDZKA	NR RYSUNKU: H/K1-2
ADRES BUDOWY: Sucha Beskidzka, ul. Gospodarcza Dz. nr 9675/83; 9675/5; 9675/7	
BRANZA: KONSTRUKCJA	wrzesień 2024
	SKALA 1:100

PROJEKTOWAŁ: mgr inż. Marek Suchański SLK/6359/PWBKb/15 Spec. konstrukcyjna	PODPIS:
SPRAWDZIŁ: mgr inż. Grzegorz Kudyba 170/02 Spec. konstrukcyjna	PODPIS:
OPRACOWAŁA: inż. tech. Anna Marcol	PODPIS:

Beton	C30/37 (B37)
Wodoszczelność	W8
Stal zbrojeniowa	B500C (strzemiona B500A)
Otulina boczna	Cnom = 25 mm
Otulina dolna	Cnom = 70 mm
Klasa ekspozycji	XC2

OZNACZENIE NA ARKUSZACH

A/K1-1

TYP SEGMENTU
BRANŻA KONSTRUKCYJNA

KOLEJNE RYSUNKI
SZCZEGÓŁOWE
RYSUNEK GŁÓWNY

Pracownia Projektowa "PIK" S.C.
Anna i Maciej PINDUROWIE
44-240 ŻORY, ul. Szeroka 24 tel. 0'32 434-42-20
www.pik.pl e-mail: biuro@pik.pl