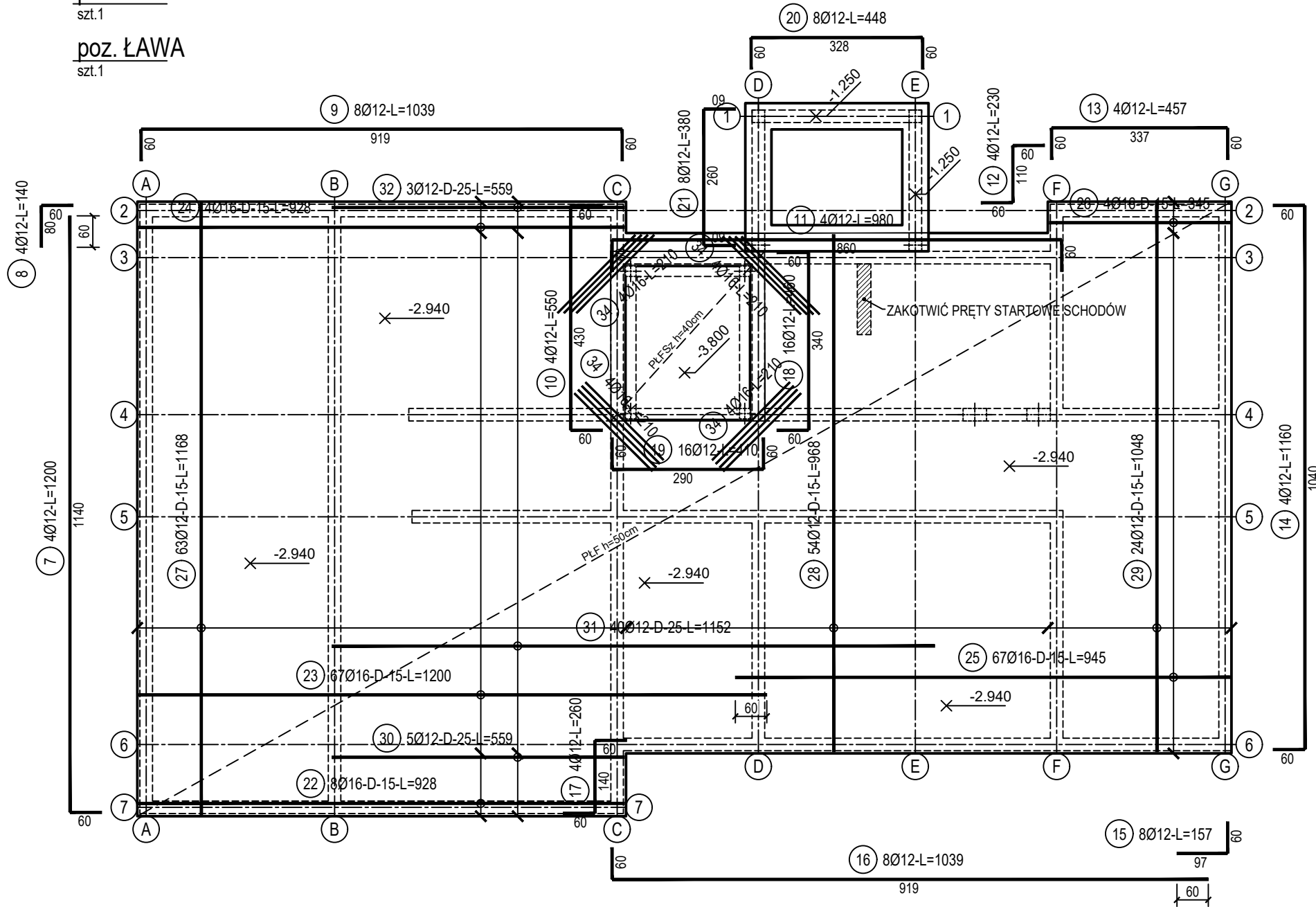


poz. PŁF  
szt.1

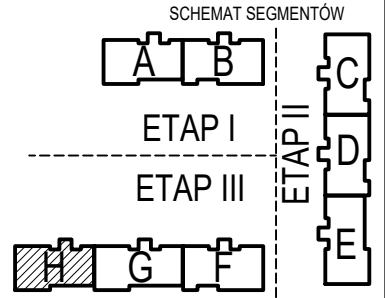
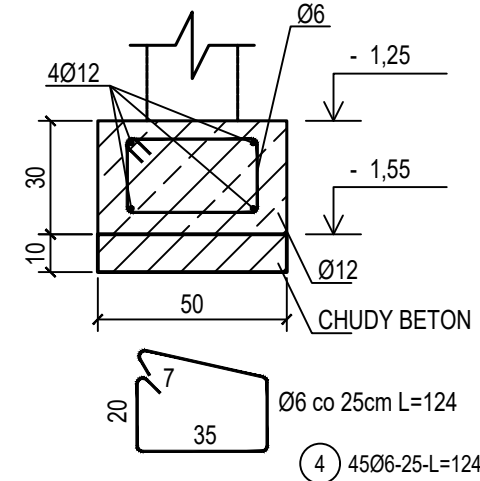
poz. ŁAWA  
szt.1

## ZBROJENIE DOLNE

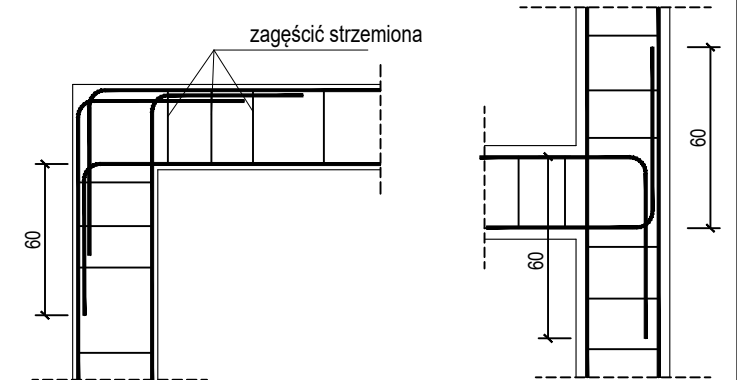


## SZCZEGÓŁ ŁAWA "50"

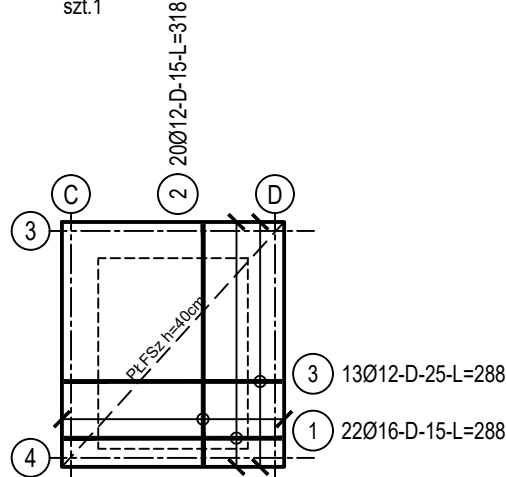
SKALA 1:25



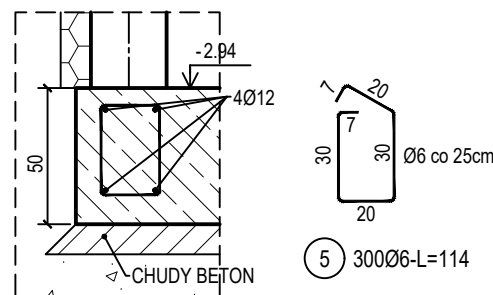
## SZCZEGÓŁY ZAKOTWIENIA NAROŻY WIENCA skala 1:50



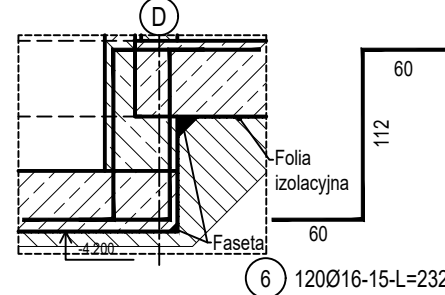
poz. PŁFSz  
szt.1



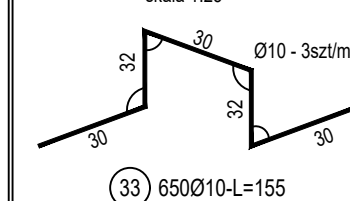
## WIENIEC OBWODOWY PŁYTY SKALA 1:25



## DOZBROJENIE POŁĄCZENIA PŁYT SKALA 1:50



## ZBROJENIE DYSTANSOWE skala 1:25



ZESTAWIENIE ZBROJENIA DOLNEGO PŁYTY ORAZ WIENCA  
OBWODOWEGO ZNAJDUJE SIĘ NA RYSUNKU H/K1-3

Beton	C30/37 (B37)
Wodoszczelność	W8
Stal zbrojeniowa	B500C (strzemiona B500A)
Otulina boczna	Cnom = 25 mm
Otulina dolna	Cnom = 70 mm
Klasa ekspozycji	XC2

OZNACZENIE NA ARKUSZACH

TYP SEGMENTU  
BRANŻA KONSTRUKCYJNA

A/K1-1  
KOLEJNE RYSUNKI  
SZCZEGÓŁOWE  
RYSUNEK GŁÓWNY

BUDOWA TRZECH BUDYNKÓW MIESZKALNYCH WIELORODZINNYCH  
WOLNOSTOJĄCYCH Z WEWNĘTRZNYMI INSTALACJAMI GAZU,  
WODNĄ, KANALIZACYJNĄ I CENTRALNEGO OGRZEWANIA

## FUND. - ZBROJENIE DOLNE I WIENIEC

DANE  
INWESTORA: ul. Adama Mickiewicza 19  
34-200 SUCHA BESKIDZKA

ADRES  
BUDOWY: Sucha Beskidzka, ul. Gospodarcza  
Dz. nr 9675/83; 9675/5; 9675/7

BRANŻA: KONSTRUKCJA

NR RYSUNKU:  
H/K1-1

wrzesień 2024

SKALA 1:100

PROJEKTOWAŁ:  
mgr inż.  
Marek Suchański  
SLK/6359/PWBKb/15  
Spec. konstrukcyjna

SPRAWDZIŁ:  
mgr inż.  
Grzegorz Kudyba  
170/02  
Spec. konstrukcyjna

OPRACOWAŁA:  
inż. tech.  
Anna Marcol

PODPIS:

Pracownia Projektowa "PIK" s.c.  
Anna i Maciej PINDUROWIE  
44-240 ŻORY, ul. Szeroka 24 tel. 032 434-42-20  
www.pik.pl e-mail:biuro@pik.pl

