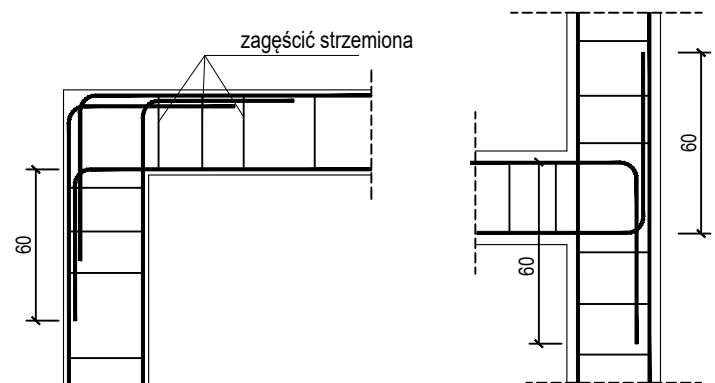


SZCZEGÓŁY ZAKOTWIENIA NAROŻY WIEŃCA skala 1:50



ZESTAWIENIE STALI

Nr pręta	Ø	Stal	Długość pręta	Liczba			Długość łączna	
				prętów na 1 poz.	pozycji	prętów łącznie	B500A	B500C
							Ø6	Ø12
[-]	[mm]	[-]	[m]	[szt]			[m]	
GVII-W1								
1	12	B500C	9,78	8	1	8		78,24
2	12	B500C	6,33	8	1	8		50,64
3	6	B500A	0,90	110	1	110	99,00	
Razem długość prętów						[mb]	99,00	128,88
Masa jednostkowa						[kg/mb]	0,222	0,888
Masa prętów dla danej średnicy						[kg]	22,0	114,4
Masa łącznie						[kg]	136,4	

UWAGA : Sumaryczna długość prętów jest długością rzeczywistą w osi pręta metodą B wg PN-EN ISO 3766:2006.

ZESTAWIENIE DREWNA						
element	nazwa	szerokość [cm]	wysokość [cm]	liczba szt. [szt.]	długość elementu z naddatkiem [mb]	objętość łączna [m³]
K1	Krókiew	8,0	12,0	10	2,35	0,23
K2	Krókiew	8,0	12,0	1	1,93	0,02
W1	Wymian	8,0	12,0	1	0,56	0,01
Razem						0,25

Dane materiałowe:

KLASA DREWNA - C24

K1-K2 - KROKIEW - 8x12cm

W1 - WYMIAN - 8x12cm

Uwagi

- Wymiary podano w [cm].
- Styk elementów drewnianych z murem izolować folią PCV.
- W miejscach łączeń prostokątnych elementów drewnianych stosować łączniki ciesielskie.
- Stosować drewno strugane, zaimpregnowane środkami grzybo-, owado- oraz ogniochronnymi.
- Kierunki i wartości spadków poszczególnych połaci zgodnie z rzutem połaci dachowych.

Beton	C20/25 (B25)
Stal zbrojeniowa	B500C
Otulina boczna	(strzemiona B500A)
Klasa ekspozycji	Cnom = 25 mm
	XC2

OZNACZENIE NA ARKUSZACH	
TYP SEGMENTU	A/K1-1
BRANŻA KONSTRUKCYJNA	KOLEJNE RYSUNKI SZCZEGÓŁOWE RYSUNEK GŁÓWNY

NR ELEMENTU	BL - BELKA
NZ - NADPROŻE ŻELBETOWE	
NP - NADPROŻE PREFABRYKOWANE	
BI - BELKA ISTNIEJĄCA	
NI - NADPROŻE ISTNIEJĄCE	
OZNACZENIE SEGMENTU	
NR KONDYGNACJI	
SZEROKOŚĆ ELEMENTU [cm]	24x30
WYSOKOŚĆ ELEMENTU [cm]	
KOTA WYSOKOŚCIOWA ODNOSZĄCA SIĘ DO DOLNEJ POWIERZCHNI ELEMENTU W METRACH [m] DO RZĘDNEJ ± 0,00	+2,64

BUDOWA TRZECH BUDYNKÓW MIESZKALNYCH WIELORODZINNYCH WOLNOSTOJĄCYCH Z WEWNĘTRZNYMI INSTALACJAMI GAZU, WODNĄ, KANALIZACYJNĄ I CENTRALNEGO OGRZEWANIA		
ATTYKA		
DANE	GMINA SUCHA BESKIDZKA	NR RYSUNKU: G/K9
INWESTORA:	ul. Adama Mickiewicza 19 34-200 SUCHA BESKIDZKA	
ADRES	Sucha Beskidzka, ul. Gospodarcza	wrzesień 2024
BUDOWY:	Dz. nr 9675/83; 9675/5; 9675/7	
BRANŻA:	KONSTRUKCJA	SKALA 1:100
PROJEKTOWAŁ:	mgr inż. Marek Suchański SLK/6359/PWBKb/15 Spec. konstrukcyjna	PODPIS:
SPRAWDZIŁ:	mgr inż. Grzegorz Kudyba 170/02 Spec. konstrukcyjna	
OPRACOWAŁA:	inż. tech. Anna Marcol	PODPIS:
Pracownia Projektowa "PIK" S.C. Anna i Maciej PINDUROWIE 44-240 ŻORY, ul. Szeroka 24 tel. 0*32 434-42-20 www.pik.pl e-mail:biuro@pik.pl		