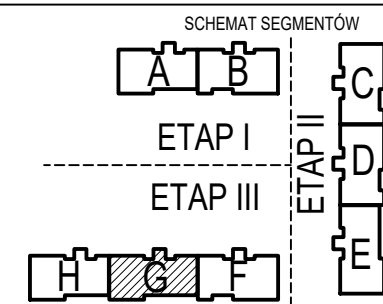
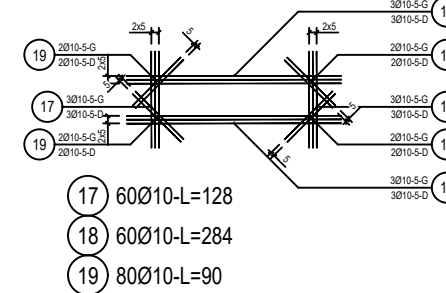


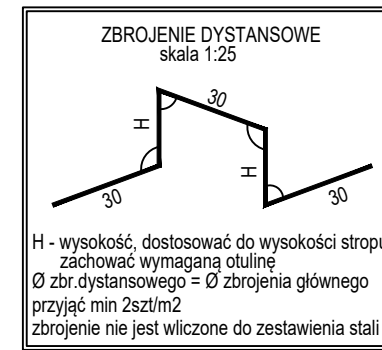
ZABEZPIECZENIE OTWORÓW STROPOWYCH
WYKONAĆ 5sz. - WYMIARY DOPASOWAĆ



ZESTAWIENIE STALI

Nr pręta	Ø	Stal	Długość pręta	Liczba			Długość łączna	
				prętów na 1 poz.	pozycji	prętów łącznie	B500C	
[-]	[mm]	[-]	[m]	[szt]			Ø10	Ø12
1	10	B500C	9,18	56	1	56	514,08	
2	10	B500C	5,88	31	1	31	182,28	
3	10	B500C	8,58	31	1	31	265,98	
4	10	B500C	5,88	19	1	19	111,72	
5	10	B500C	11,58	44	1	44	509,52	
6	10	B500C	6,48	42	1	42	272,16	
7	10	B500C	10,38	28	1	28	290,64	
8	10	B500C	1,11	24	1	24	26,64	
9	10	B500C	9,18	19	1	19	174,42	
10	10	B500C	11,88	31	1	31	368,28	
11	10	B500C	9,18	6	1	6	55,08	
12	10	B500C	11,58	31	1	31	358,98	
13	10	B500C	5,88	19	1	19	111,72	
14	10	B500C	11,58	44	1	44	509,52	
15	10	B500C	6,48	42	1	42	272,16	
16	10	B500C	10,38	28	1	28	290,64	
17	10	B500C	1,28	60	1	60	76,80	
18	10	B500C	2,84	60	1	60	170,40	
19	10	B500C	0,90	80	1	80	72,00	
20	12	B500C	3,23	21	1	21		67,83
21	12	B500C	3,23	32	1	32		103,36
22	12	B500C	3,23	32	1	32		103,36
23	10	B500C	2,94	7	1	7	20,58	
24	10	B500C	4,74	7	1	7	33,18	
25	10	B500C	4,74	6	1	6	28,44	
Razem długość prętów							[mb]	4715,22
Masa jednostkowa							[kg/mb]	0,617
Masa prętów dla danej średnicy							[kg]	2909,3
Masa łącznie							[kg]	3153,1

UWAGA : Sumaryczna długość prętów jest długością rzeczywistą w osi pręta metodą B wg PN-EN ISO 3766:2006.



Beton	C20/25 (B25)
Stal zbrojeniowa	B500C (strzemiona B500A)
Otulina boczna	Cnom = 25 mm
Klasa ekspozycji	XC2

OZNACZENIE NA ARKUSZACH
A/K1-1
TYP SEGMENTU
BRANŻA KONSTRUKCYJNA
KOLEJNE RYSUNKI SZCZEGÓŁOWE
RYSUNEK GŁÓWNY

BUDOWA TRZECH BUDYNKÓW MIESZKALNYCH WIELORODZINNYCH
WOLNOSTOJĄCYCH Z WEWNĘTRZNYMI INSTALACJAMI GAZU,
WODNĄ, KANALIZACYJNĄ I CENTRALNEGO OGRZEWANIA

STROP NAD III PIĘTREM - ZBROJENIE

DANE: GMINA SUCHA BESKIDZKA
INWESTORA: ul. Adama Mickiewicza 19
34-200 SUCHA BESKIDZKA

NR RYSUNKU: G/K6-2

ADRES BUDOWY: Sucha Beskidzka, ul. Gospodarcza
Dz. nr 9675/83; 9675/5; 9675/7

BRANŻA: KONSTRUKCJA

PROJEKTOWAŁ: mgr inż. Marek Suchański
SLK/6359/PWBKb/15
Spec. konstrukcyjna

SPRAWDZIŁ: mgr inż. Grzegorz Kudyba
170/02
Spec. konstrukcyjna

OPRACOWAŁA: inż. tech. Anna Marcol

Pracownia Projektowa "PIK" s.c.
Anna i Maciej PINDUROWIE
44-240 ZORY, ul. Szeroka 24 tel. 0*32 434-42-20
www.pik.pl e-mail:biuro@pik.pl