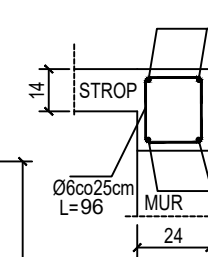


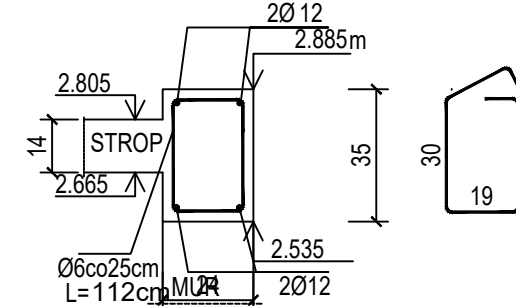
## SZCZEGÓŁ WIĘŃCA GI-W1 24x27

SKALA 1:25

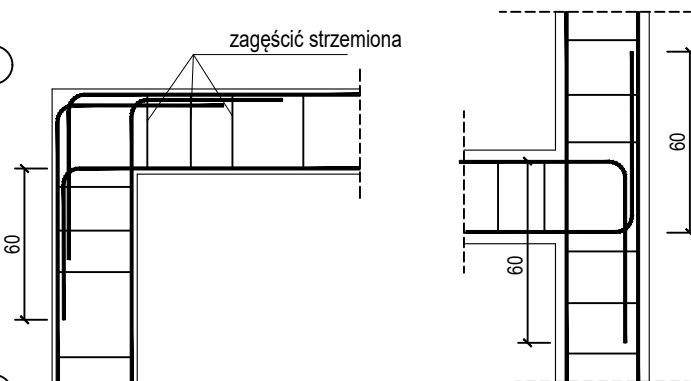


## SZCZEGÓŁ WIĘŃCA GI-W2 24x35

SKALA 1:25



## SZCZEGÓŁY ZAKOTWIENIA NAROŻY WIĘŃCA skala 1:50

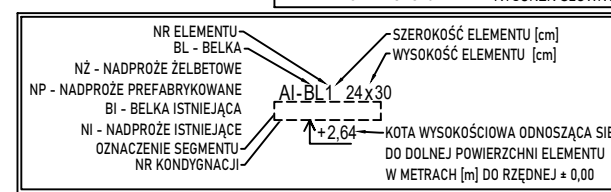


- WYMIARY NA LINIACH WYMIAROWYCH PODANO W [cm]
- RYSUNEK ROZPATRYWAĆ ŁĄCZNIE Z PROJ. ARCHITEKTURY I INSTALACJI
- GI-Rx - RDZENIE REALIZOWAĆ WG RYSUNKÓW SZCZEGÓŁOWYCH
- PŁYTĘ STROPOWĄ WYKONAĆ Z BETONU ŻWIROWEGO O GRUBOŚCI 14cm
- PRĘTY STARTOWE DLA RDZENI REALIZOWANYCH PONAD STROPEM ZAKOTWIĆ W WIĘNCU
- GI-W1, W2 - WIENIEC STROPOWY
- NP - NADPROŻE PREFABRYKOWANE DOBRANE TYPEM WG TABELI WYBRANEGO PRODUCENTA
- KOTA WYSOKOŚCIOWA ODNOSZĄCA SIĘ DO GÓRNEJ POWIERZCHNI STROPU W METRACH [m] OD RZĘDNEJ ±0,00
- KOTY WYS. ODNOSZĄCE SIĘ DO DOLNEJ POWIERZCHNI ELEMENTU W METRACH [m] OD RZĘDNEJ ±0,00
- ±0,00 = 339,3 m n.p.m.

Beton C20/25 (B25)  
Stal zbrojeniowa B500C  
Otulina boczna Cnom = 25 mm  
Klasa ekspozycji XC2

### OZNACZENIE NA ARKUSZACH

TYP SEGMENTU A/K1-1  
BRANŻA KONSTRUKCYJNA



BUDOWA TRZECH BUDYNKÓW MIESZKALNYCH WIELORODZINNYCH  
WOLNOSTOJĄCYCH Z WEWNĘTRZNYMI INSTALACJAMI GAZU,  
WODNĄ, KANALIZACYJNĄ I CENTRALNEGO OGRZEWANIA

## STROP NAD PARTEREM - SZALUNEK

DANE GMINA SUCHA BESKIDZKA  
INWESTORA: ul. Adama Mickiewicza 19  
34-200 SUCHA BESKIDZKA  
NR RYSUNKU: G/K3  
ADRES Sucha Beskidzka, ul. Gospodarcza  
BUDOWY: Dz. nr 9675/83; 9675/5; 9675/7  
BRANŻA: KONSTRUKCJA  
SKALA: 1:100

PROJEKTOWAŁ: mgr inż. Marek Suchański  
SLK/6359/PWBKb/15  
Spec. konstrukcyjna  
SPRAWDZIŁ: mgr inż. Grzegorz Kudyba  
170/02  
Spec. konstrukcyjna  
OPRACOWAŁA: inż. tech. Anna Marcol

Pracownia Projektowa "PIK" s.c.

Anna i Maciej PINDUROWIE

44-240 ŻORY, ul. Szeroka 24 tel. 0\*32 434-42-20

www.pik.pl e-mail: biuro@pik.pl

