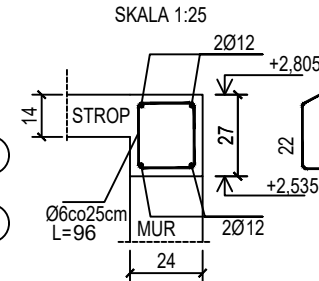


poz. GI-W1
szt. 1

SZCZEGÓŁ WIENCA
GI-W1 24x27

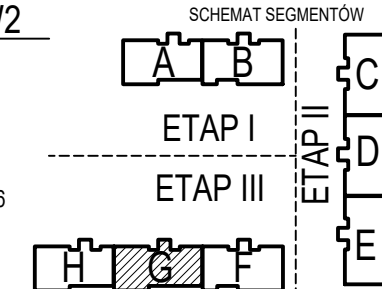
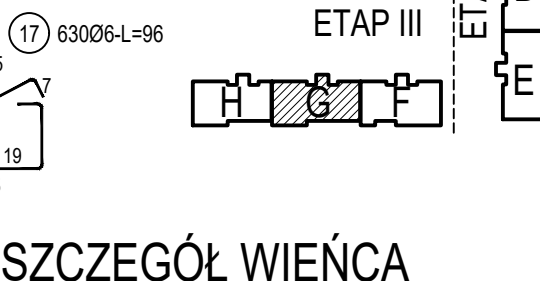
SKALA 1:25



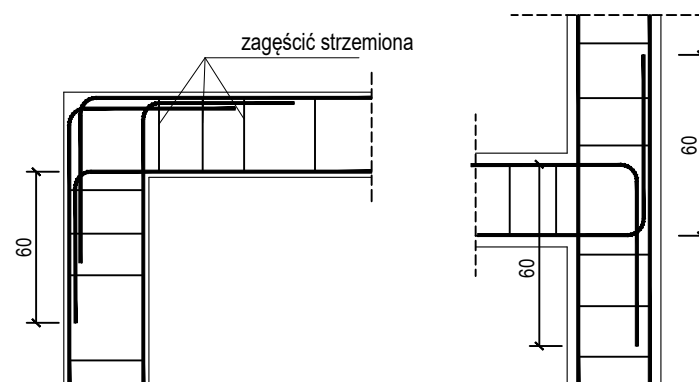
poz. GI-W2
szt. 1

SZCZEGÓŁ WIENCA
GI-W2 24x35

SKALA 1:25

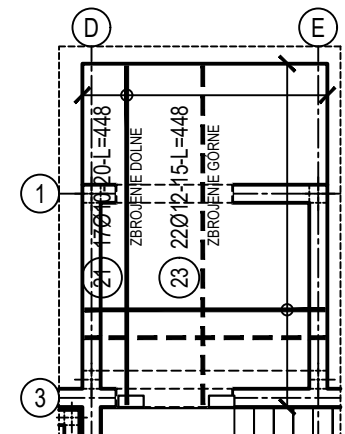


SZCZEGÓŁY ZAKOTWIENIA NAROŻY WIENCA
skala 1:50



poz. GI-Pł
szt. 1

ZBROJENIE ZADASZENIA NAD WEJŚCIEM



ZESTAWIENIE STALI

Nr pręta	Ø	Stal	Długość pręta	Liczba			Długość łączna	
				prętów na 1 poz.	pozycji	prętów łącznie	B500C	
							Ø10	Ø12
[-]	[mm]	[-]	[m]	[szt]			[m]	
GI-PŁ								
20	10	B500C	3,18	23	1	23	73,14	
21	10	B500C	4,48	17	1	17	76,16	
22	10	B500C	3,18	23	1	23	73,14	
23	12	B500C	4,48	22	1	22		98,56
Razem długość prętów						[mb]	222,44	98,56
Masa jednostkowa						[kg/mb]	0,617	0,888
Masa prętów dla danej średnicy						[kg]	137,2	87,5
Masa łącznie						[kg]	224,7	

UWAGA : Sumaryczna długość prętów jest długością rzeczywistą w osi pręta metodą B wg PN-EN ISO 3766:2006.

Beton	C20/25 (B25)
Stal zbrojeniowa	B500C (strzemiona B500A)
Otulina boczna	Cnom = 25 mm
Klasa ekspozycji	XC2

OZNACZENIE NA ARKUSZACH
A/K1-1
TYP SEGMENTU
BRANŻA KONSTRUKCYJNA
KOLEJNE RYSUNKI
SZCZEGÓŁOWE
RYSUNEK GŁÓWNY

BUDOWA TRZECH BUDYNKÓW MIESZKALNYCH WIELORODZINNYCH
WOLNOSTOJĄCYCH Z WEWNĘTRZNYMI INSTALACJAMI GAZU,
WODNĄ, KANALIZACYJNĄ I CENTRALNEGO OGRZEWANIA

STROP NAD PARTEREM - WIENIEC

DANE	GMINA SUCHA BESKIDZKA	NR RYSUNKU:
INWESTORA:	ul. Adama Mickiewicza 19	G/K3-1
ADRES	Sucha Beskidzka, ul. Gospodarcza	
BUDOWY:	Dz. nr 9675/83; 9675/5; 9675/7	wrzesień 2024
BRANŻA:	KONSTRUKCJA	SKALA 1:100
PROJEKTOWAŁ:	mgr inż. Marek Suchański SLK/6359/PWBKb/15 Spec. konstrukcyjna	PDPIS:
SPRAWDZIŁ:	mgr inż. Grzegorz Kudyba 170/02 Spec. konstrukcyjna	PDPIS:
OPRACOWAŁA:	inż. tech. Anna Marcol	PDPIS:
Pracownia Projektowa "PIK" s.c. Anna i Maciej PINDUROWIE 44-240 ŻORY, ul. Szeroka 24 tel. 0*32 434-42-20 www.pik.pl e-mail: biuro@pik.pl		