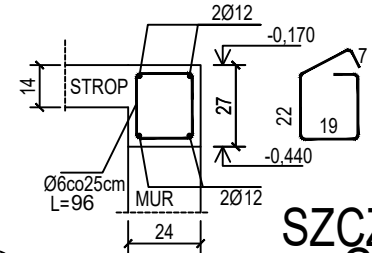


poz. G0-W1
szt.1

poz. G0-W2
szt.1

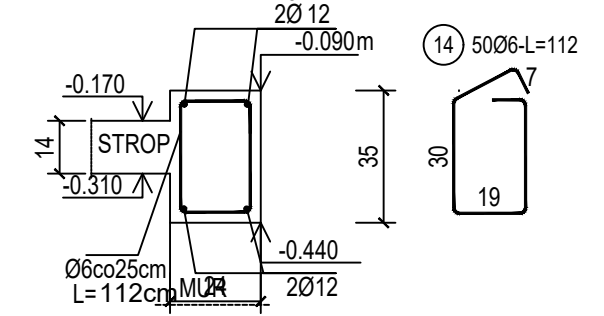
SZCZEGÓŁ WIENCA G0-W1 24x27

SKALA 1:25

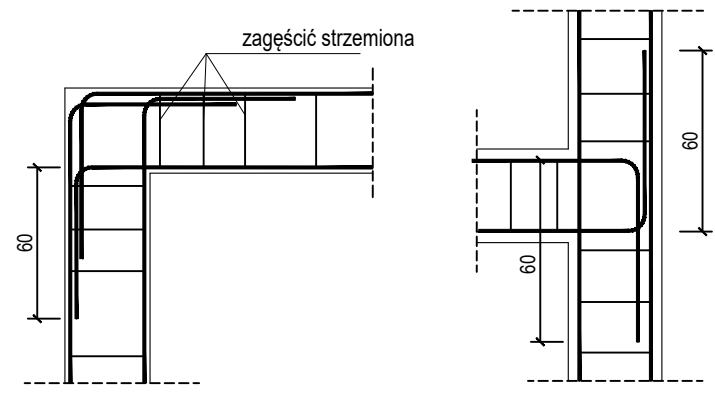


SZCZEGÓŁ WIENCA G0-W2 24x35

SKALA 1:25



SZCZEGÓŁY ZAKOTWIENIA NAROŻY WIENCA skala 1:50



ZESTAWIENIE STALI

Nr pręta	Ø	Stal	Długość pręta	Liczba			Długość łączna	
				prętów na 1 poz.	pozycji	prętów łącznie	B500A Ø6	B500C Ø12
[-]	[mm]	[-]	[m]	[szt]			[m]	
G0-W1								
1	12	B500C	10,38	12	1	12		124,56
2	12	B500C	12,00	12	1	12		144,00
3	12	B500C	1,39	12	1	12		16,68
4	12	B500C	5,27	4	1	4		21,08
5	12	B500C	9,78	8	1	8		78,24
6	12	B500C	7,08	12	1	12		84,96
7	12	B500C	11,58	12	1	12		138,96
8	12	B500C	4,01	4	1	4		16,04
9	12	B500C	4,08	4	1	4		16,32
10	12	B500C	10,68	4	1	4		42,72
11	12	B500C	7,68	4	1	4		30,72
12	6	B500A	0,96	630	1	630	604,80	
15	12	B500C	4,38	4	1	4		17,52
16	12	B500C	3,23	8	1	8		32,64
G0-W2								
13	12	B500C	7,08	8	1	8		56,64
14	6	B500A	1,12	50	1	50	56,00	
Razem długość prętów						[mb]	660,80	821,08
Masa jednostkowa						[kg/mb]	0,222	0,888
Masa prętów dla danej średnicy						[kg]	146,7	729,1
Masa łącznie						[kg]	875,8	

UWAGA : Sumaryczna długość prętów jest długością rzeczywistą w osi pręta metodą B wg PN-EN ISO 3766:2006.

Beton C20/25 (B25)
Stal zbrojeniowa B500C (strzemiona B500A)
Otulina boczna Cnom = 25 mm
Klasa ekspozycji XC2

OZNACZENIE NA ARKUSZACH
TYP SEGMENTU
BRANŻA KONSTRUKCYJNA

BUDOWA TRZECH BUDYNKÓW MIESZKALNYCH WIELORODZINNYCH

WOLNOSTOJĄCYCH Z WEWNĘTRZNYMI INSTALACJAMI GAZU, WODNĄ, KANALIZACYJNĄ I CENTRALNEGO OGRZEWANIA

STROP NAD PIWNICĄ - WIENIEC

DANE
GMINA SUCHA BESKIDZKA
INWESTORA: ul. Adama Mickiewicza 19
34-200 SUCHA BESKIDZKA

ADRES BUDOWY:
Sucha Beskidzka, ul. Gospodarcza
Dz. nr 9675/83; 9675/5; 9675/7

BRANŻA: KONSTRUKCJA

NR RYSUNKU:
G/K2-1

wrzesień 2024

SKALA 1:100

PROJEKTOWAŁ:
mgr inż.
Marek Suchański
SLK/6359/PWBKb/15
Spec. konstrukcyjna

SPRAWDZIŁ:
mgr inż.
Grzegorz Kudyba
170/02
Spec. konstrukcyjna

OPRACOWAŁA:
inż. tech.
Anna Marcol

PODPIS:

PODPIS:

PODPIS:

Pracownia Projektowa "PIK" s.c.
Anna i Maciej PINDUROWIE
44-240 ŻORY, ul. Szeroka 24 tel. 0*32 434-42-20
www.pik.pl e-mail:biuro@pik.pl

PIK