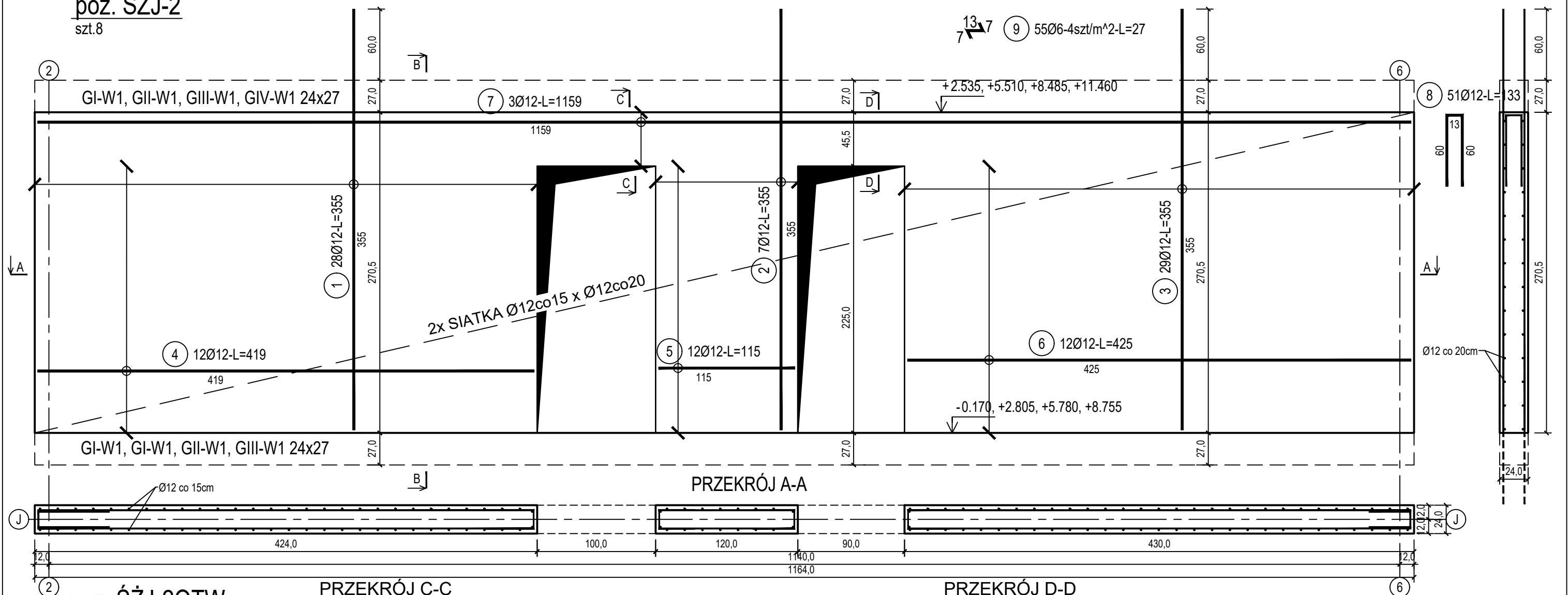


poz. ŚŻJ-2  
szt.8

ŚCIANA ŻELBETOWA W OSI J - NR 2 - WIDOK

PRZEKRÓJ B-B



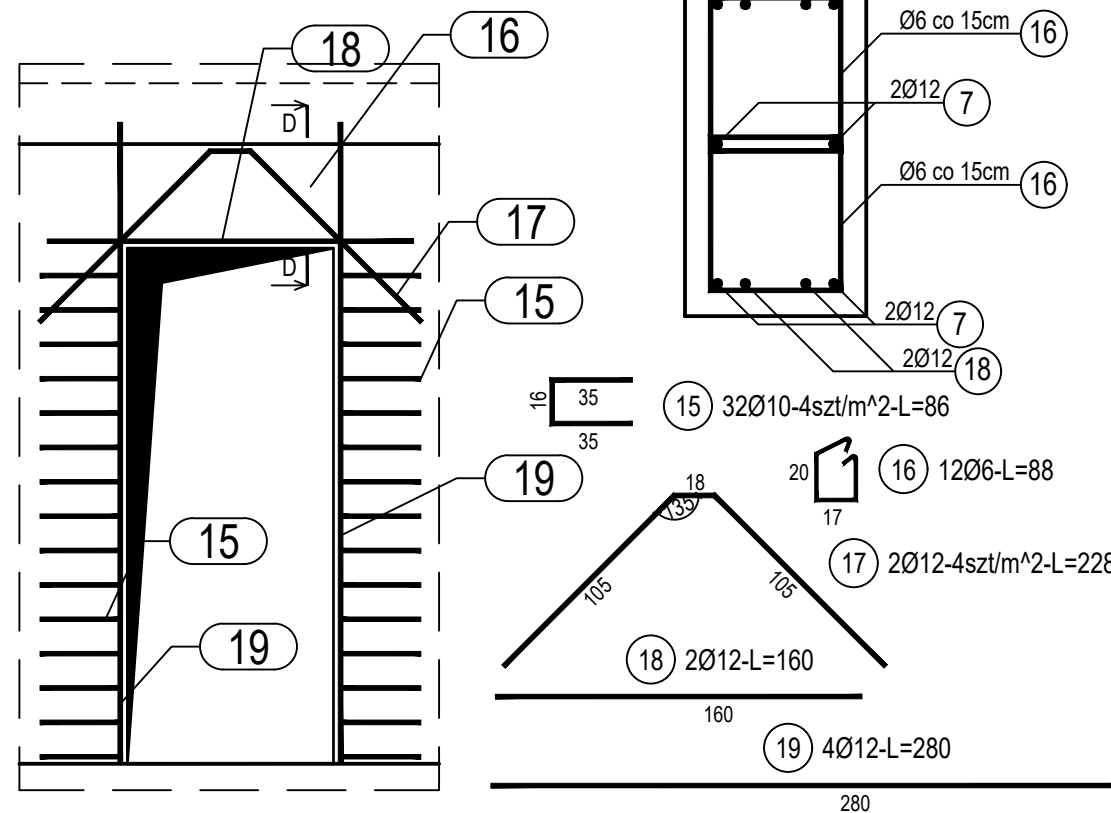
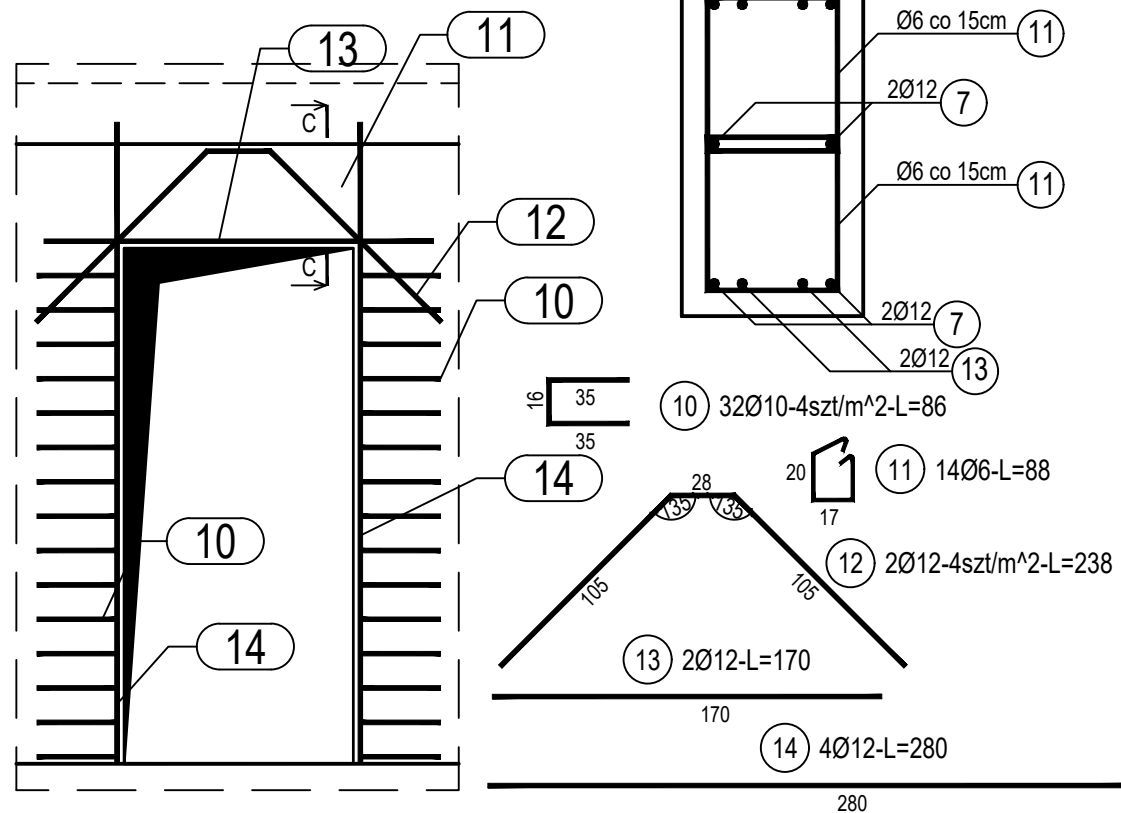
poz. ŚŻJ-20TW  
szt.4

PRZEKRÓJ C-C  
SKALA 1:10

PRZEKRÓJ D-D  
SKALA 1:10

DOZBROJENIE OTWORÓW DRZWIOWYCH

DOZBROJENIE OTWORÓW DRZWIOWYCH



Beton	C20/25 (B25)
Stal zbrojeniowa	B500C (strzemiona B500A)
Otulina boczna	Cnom = 25 mm
Klasa ekspozycji	XC2

BUDOWA TRZECH BUDYNKÓW MIESZKAŁNYCH WIELORODZINNYCH		
WOLNOSTOJĄCYCH Z WEWNĘTRZNYMI INSTALACJAMI GAZU,		
WODNĄ, KANALIZACYJNĄ I CENTRALNEGO OGRZEWANIA		
ŚCIANA ŻELBETOWA W OSI J - NR 2		
DANE	GMINA SUCHA BESKIDZKA	NR RYSUNKU:
INWESTORA:	ul. Adama Mickiewicza 19 34-200 SUCHA BESKIDZKA	G/K15-9
ADRES	Sucha Beskidzka, ul. Gospodarcza	wrzesień 2024
BUDOWY:	Dz. nr 9675/83; 9675/5; 9675/7	
BRANŻA:	KONSTRUKCJA	SKALA 1:33
PROJEKTOWAŁ:	mgr inż. Marek Suchański SLK/6359/PWBKb/15 Spec. konstrukcyjna	PDPIS:
SPRAWDZIŁ:	mgr inż. Grzegorz Kudyba 170/02 Spec. konstrukcyjna	PDPIS:
OPRACOWAŁA:	inż. tech. Anna Marcol	PDPIS:
Pracownia Projektowa "PIK" s.c. Anna i Maciej PINDUROWIE 44-240 ŻORY, ul. Szeroka 24 tel. 0*32 434-42-20 www.pik.pl e-mail: biuro@pik.pl		