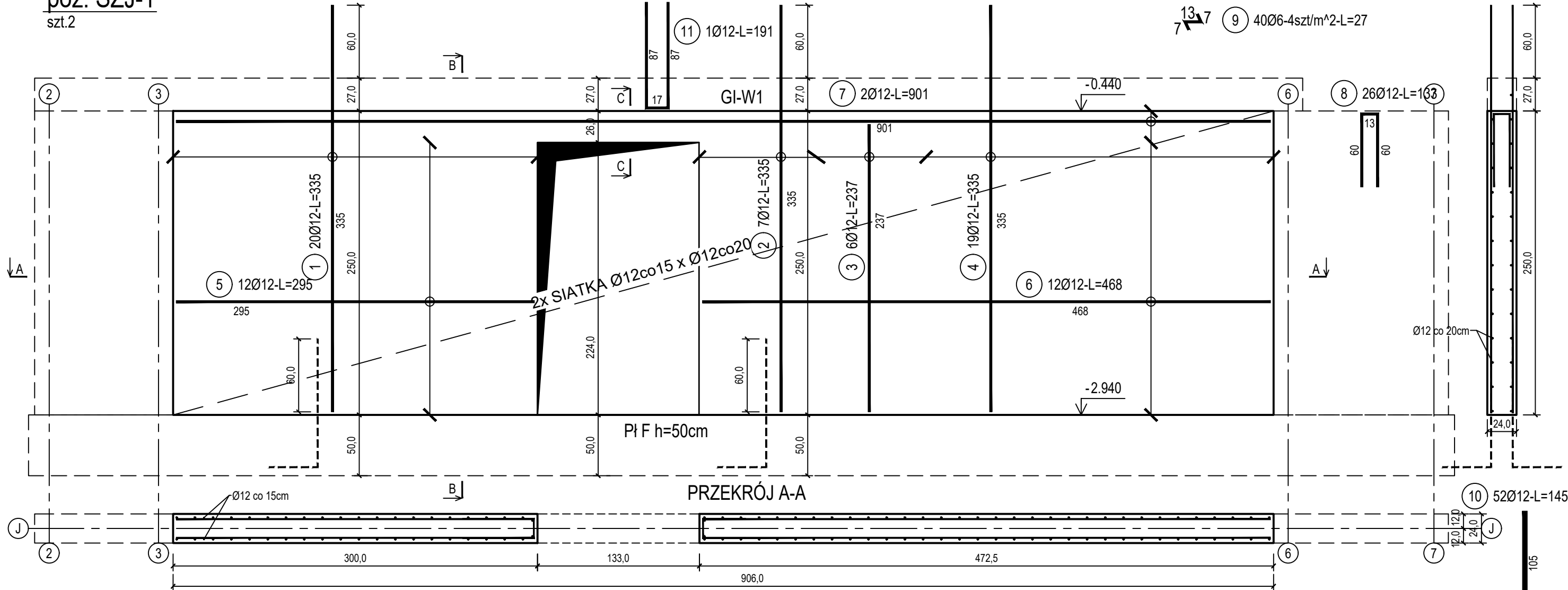


poz. ŚŻJ-1
szt.2

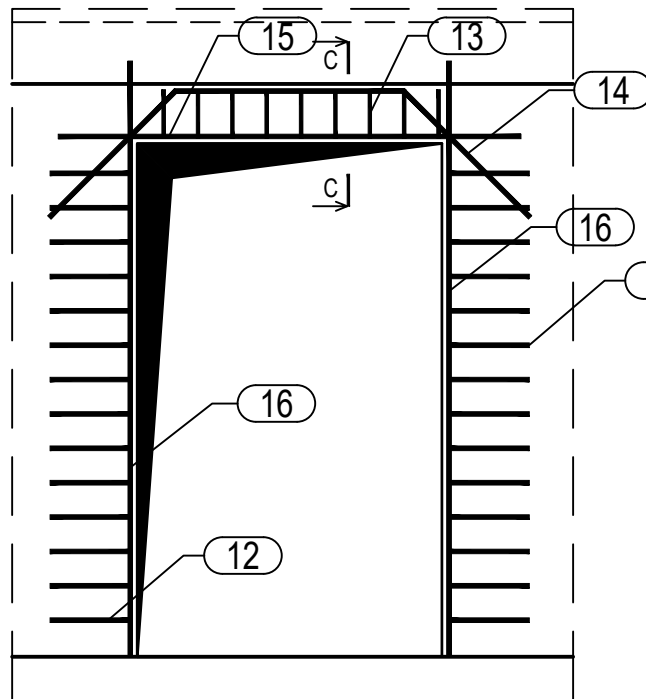
ŚCIANA ŻELBETOWA W OSI J - NR 1 - WIDOK

PRZEKRÓJ B-B

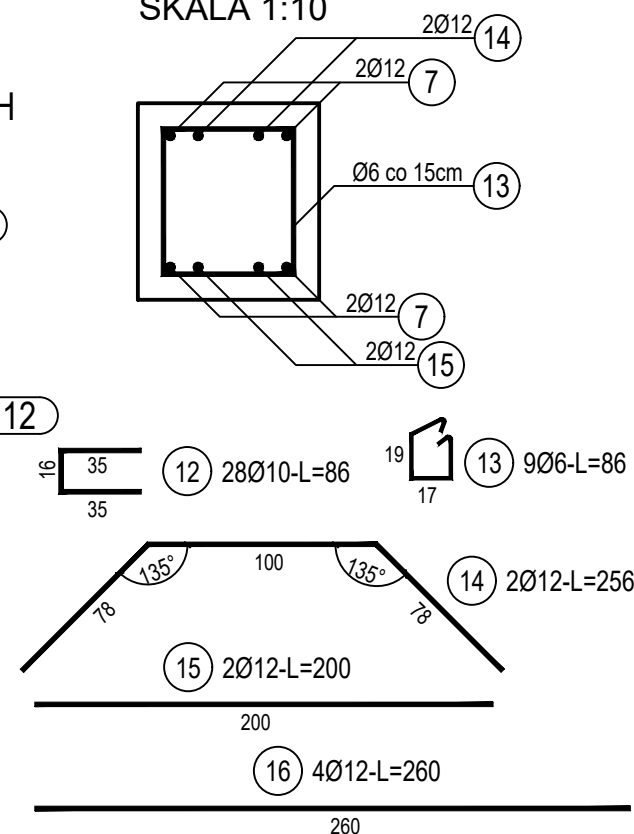


poz. ŚŻJ-10TW
szt.1

DOZBROJENIE OTWORÓW DRZWIOWYCH



PRZEKRÓJ C-C
SKALA 1:10



ZESTAWIENIE STALI

Nr pręta	Ø	Stal	Długość pręta	Liczba			Długość łączna		
				prętów na 1 poz.	pozycji	prętów łącznie	B500A	B500C	
							Ø6	Ø10	Ø12
[-]	[mm]	[-]	[m]	[szt]			[m]		
SZJ-1									
1	12	B500C	3,35	19	2	38			127,30
2	12	B500C	3,35	7	2	14			46,90
3	12	B500C	2,37	6	2	12			28,44
4	12	B500C	3,35	19	2	38			127,30
5	12	B500C	2,95	12	2	24			70,80
6	12	B500C	4,68	12	2	24			112,32
7	12	B500C	9,01	2	2	4			36,04
8	12	B500C	1,33	26	2	52			69,16
9	6	B500A	0,27	40	2	80	21,60		
10	12	B500C	1,45	52	2	104			150,80
11	12	B500C	1,91	1	2	2			3,82
SZJ-10TW									
12	10	B500C	0,86	28	1	28		24,08	
13	6	B500A	0,86	9	1	9	7,74		
14	12	B500C	2,56	2	1	2			5,12
15	12	B500C	2,00	2	1	2			4,00
16	12	B500C	2,60	4	1	4			10,40
Razem długość prętów						[mb]	29,34	24,08	792,40
Masa jednostkowa						[kg/mb]	0,222	0,617	0,888
Masa prętów dla danej średnicy						[kg]	6,5	14,9	703,7
Masa łącznie						[ka]	725,1		

UWAGA : Sumaryczna długość prętów jest długością rzeczywistą w osi pręta metodą B wg PN-EN ISO 3766:2006.

Beton	C20/25 (B25)
Stal zbrojeniowa	B500C (strzemiona B500A)
Otulina boczna	Cnom = 25 mm
Klasa ekspozycji	XC2

BUDOWA TRZECH BUDYNKÓW MIESZKALNYCH WIELORODZINNYCH
WOLNOSTOJĄCYCH Z WEWNĘTRZNYMI INSTALACJAMI GAZU,
WODNĄ, KANALIZACYJNĄ I CENTRALNEGO OGRZEWANIA

ŚCIANA ŻELBETOWA W OSI J - NR 1

DANE	GMINA SUCHA BESKIDZKA	NR RYSUNKU:
INWESTORA:	ul. Adama Mickiewicza 19 34-200 SUCHA BESKIDZKA	G/K15-8
ADRES BUDOWY:	Sucha Beskidzka, ul. Gospodarcza Dz. nr 9675/83; 9675/5; 9675/7	wrzesień 2024

BRANŻA: KONSTRUKCJA SKALA 1:33

PROJEKTOWAŁ: mgr inż. Marek Suchański SLK/6359/PWBKb/15 Spec. konstrukcyjna	PODPIS:
---	---------

SPRAWDZIŁ: mgr inż. Grzegorz Kudyba 170/02 Spec. konstrukcyjna	PODPIS:
--	---------

OPRACOWAŁA: inż. tech. Anna Marcol	PODPIS:
--	---------

Pracownia Projektowa "PIK" s.c.
Anna i Maciej PINDUROWIE
44-240 ŻORY, ul. Szeroka 24 tel. 0*32 434-42-20
www.pik.pl e-mail: biuro@pik.pl

