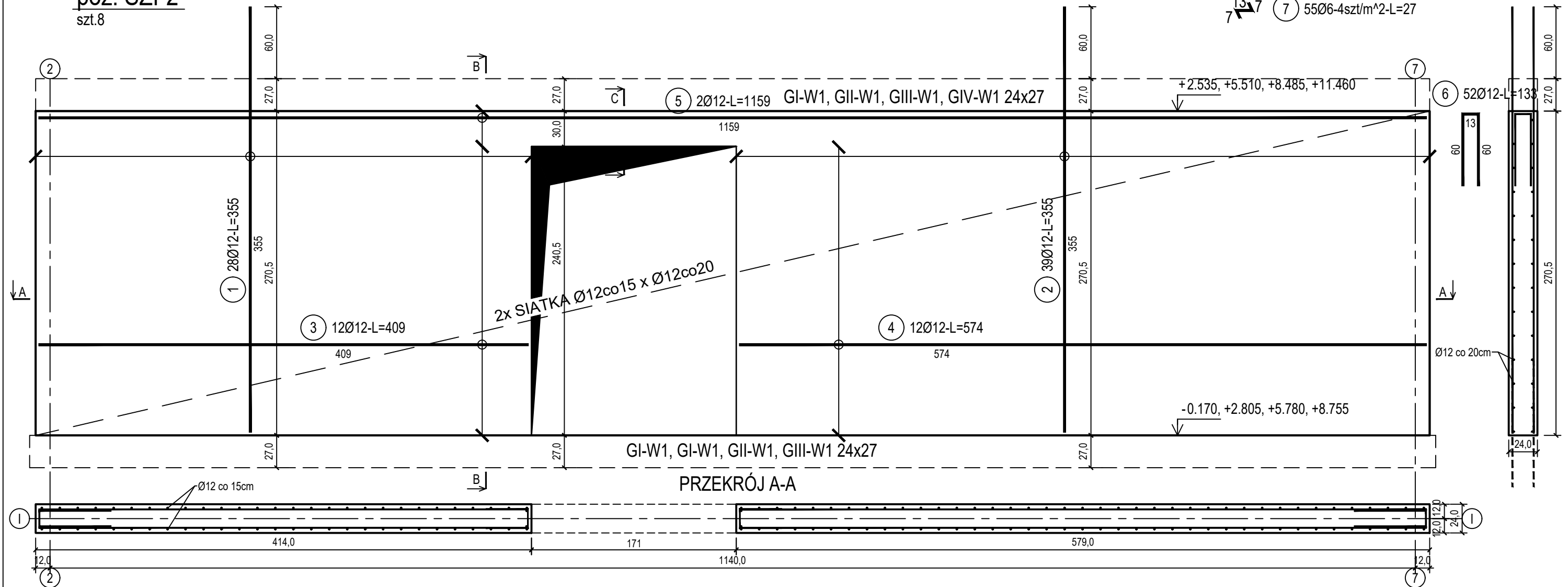


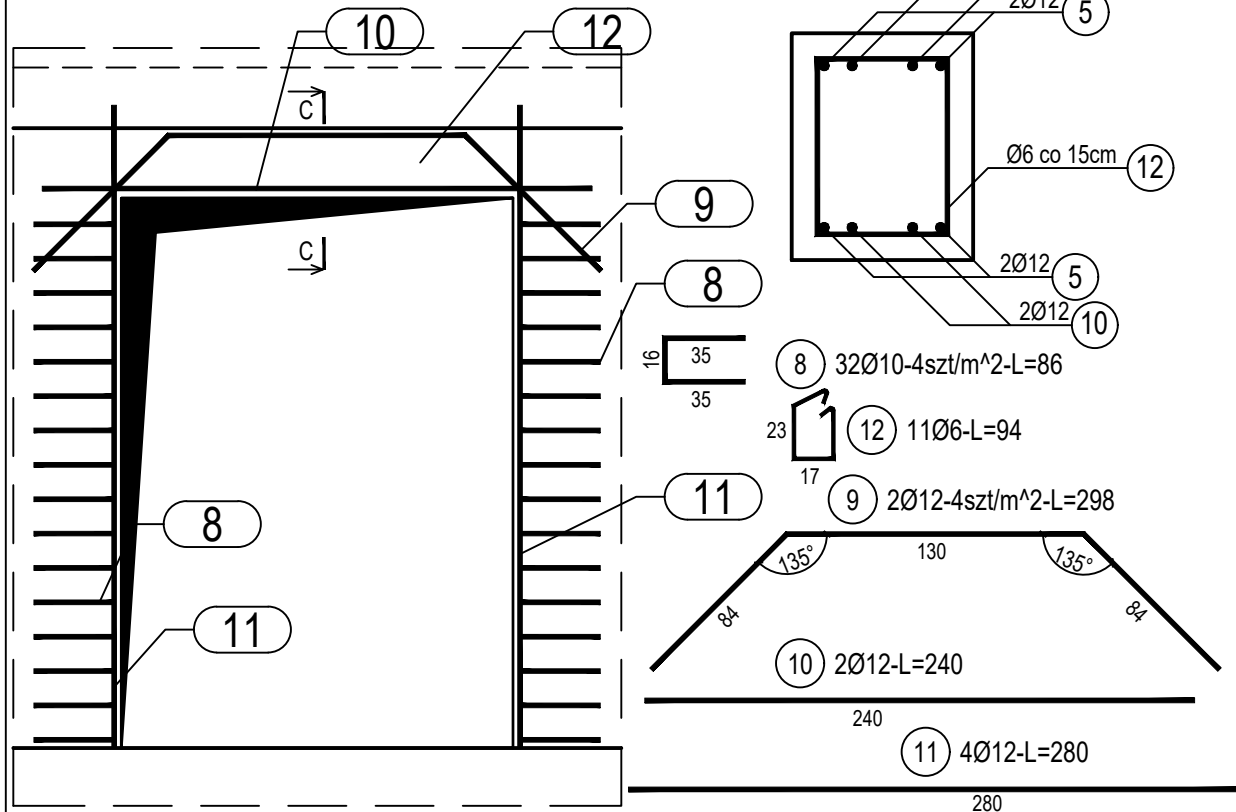
PRZEKRÓJ B-B



poz. ŚZI-20TW
szt.4

PRZEKRÓJ C-C
SKALA 1:10

DOZBROJENIE OTWORÓW DRZWIOWYCH



ZESTAWIENIE STALI

Nr pręta	Ø	Stal	Długość pręta	Liczba			Długość łączna		
				prętów na 1 poz.	pozycji	prętów łącznie	B500A	B500C	
							Ø6	Ø10	Ø12
[-]	[mm]	[-]	[m]	[szt]			[m]		
SZI-2									
1	12	B500C	3,55	28	8	224			795,20
2	12	B500C	3,55	39	8	312			1107,60
3	12	B500C	4,09	12	8	96			392,64
4	12	B500C	5,74	12	8	96			551,04
5	12	B500C	11,59	2	8	16			185,44
6	12	B500C	1,33	52	8	416			553,28
7	6	B500A	0,27	55	8	440	118,80		
SZI-20TW									
8	10	B500C	0,27	32	4	128		34,56	
9	12	B500C	2,98	2	4	8			23,84
10	12	B500C	2,40	2	4	8			19,20
11	12	B500C	2,80	4	4	16			44,80
12	6	B500A	0,94	11	4	44	41,36		
Razem długość prętów						[mb]	160,16	34,56	3673,04
Masa jednostkowa						[kg/mb]	0,222	0,617	0,888
Masa prętów dla danej średnicy						[kg]	35,6	21,3	3261,7
Masa łącznie						[ka]	3318,6		

UWAGA : Sumaryczna długość prętów jest długością rzeczywistą w osi pręta metodą B wg PN-EN ISO 3766:2006.

Beton	C25/30 (B30)
Wodoszczelność	W8
Stal zbrojeniowa	B500C (strzemiona B500A)
Otulina boczna	Cnom = 25 mm
Otulina dolna	Cnom = 70 mm
Klasa ekspozycji	XC2

BUDOWA TRZECH BUDYNKÓW MIESZKALNYCH WIELORODZINNYCH
WOLNOSTOJĄCYCH Z WEWNĘTRZNYMI INSTALACJAMI GAZU,
WODNĄ, KANALIZACYJNĄ I CENTRALNEGO OGRZEWANIA

ŚCIANA ŻELBETOWA W OSI I - NR 2

DANE INWESTORA: ul. Adama Mickiewicza 19 34-200 SUCHA BESKIDZKA		NR RYSUNKU: G/K15-5
ADRES BUDOWY: Sucha Beskidzka, ul. Gospodarcza Dz. nr 9675/83; 9675/5; 9675/7		wrzesień 2024
BRANŻA: KONSTRUKCJA		SKALA 1:33
PROJEKTOWAŁ: mgr inż. Marek Suchański SLK/6359/PWBKb/15 Spec. konstrukcyjna	PODPIS:	
SPRAWDZIŁ: mgr inż. Grzegorz Kudyba 170/02 Spec. konstrukcyjna	PODPIS:	
OPRACOWAŁ: inż. tech. Anna Marcol	PODPIS:	

Pracownia Projektowa "PIK" S.C.

Anna i Maciej PINDUROWIE

44-240 ŻORY, ul. Szeroka 24 tel. 0*32 434-42-20

www.pik.pl e-mail:biuro@pik.pl

PRACOWNIA PROJEKTOWA

pik

®