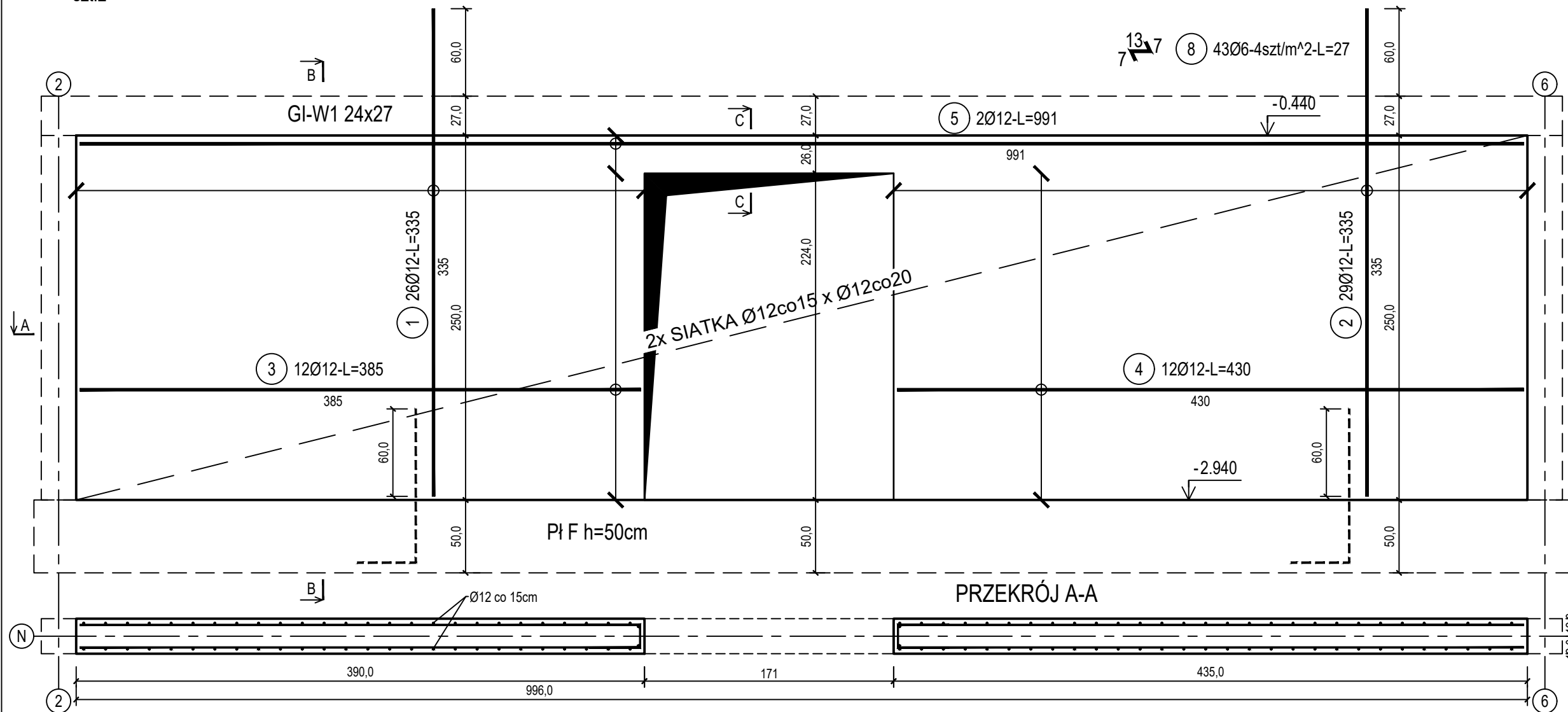
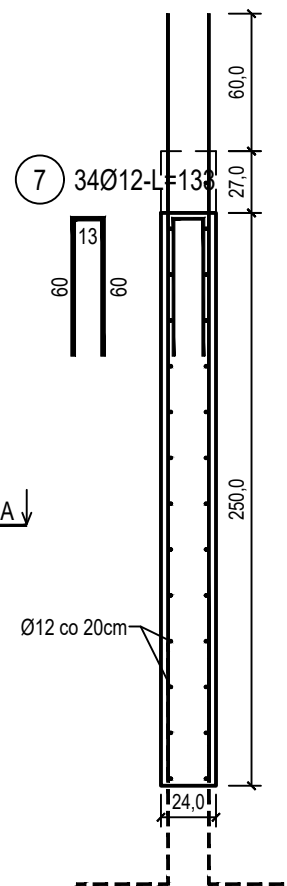


poz. ŚŻN-1
szt.2

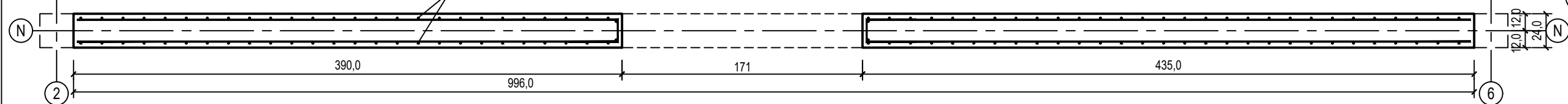
ŚCIANA ŻELBETOWA W OSI N - NR 1 - WIDOK



PRZĘKRÓJ B-B

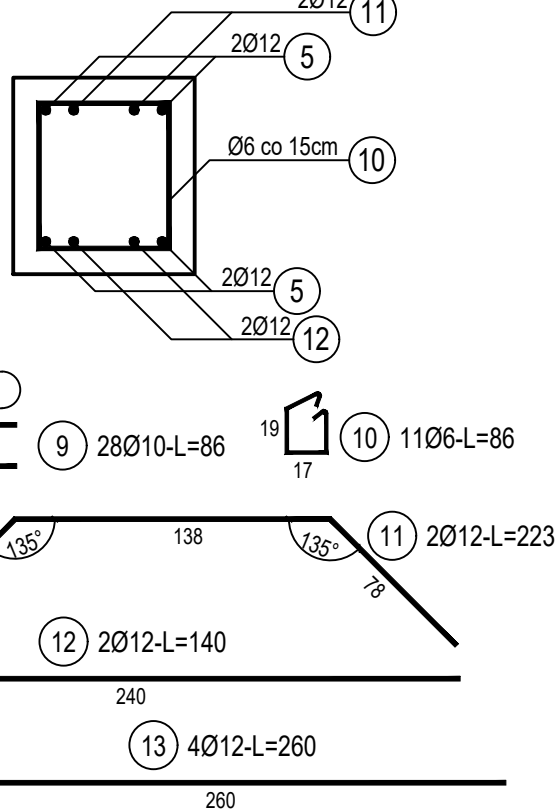


PRZĘKRÓJ A-A



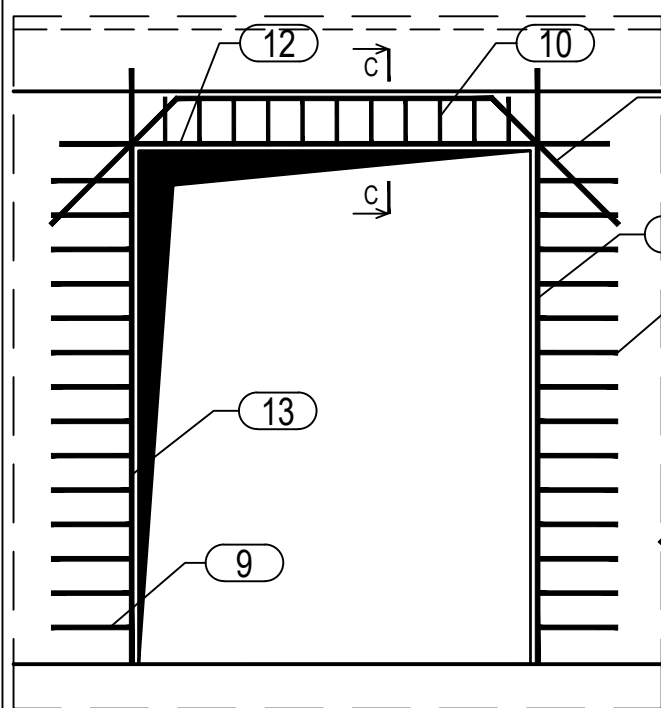
PRZĘKRÓJ C-C

SKALA 1:10



poz. ŚŻN-10TW
szt.1

DOZBROJENIE OTWORÓW DRZWIOWYCH



ZESTAWIENIE STALI

Nr pręta	Ø	Stal	Długość pręta	Liczba			Długość łączna		
				prętów na 1 poz.	pozycji	prętów łącznie	B500A	B500C	
							Ø6	Ø10	Ø12
[-]	[mm]	[-]	[m]	[szt]			[m]		
SZN-1									
1	12	B500C	3,35	26	2	52			174,20
2	12	B500C	3,35	29	2	58			194,30
3	12	B500C	3,85	12	2	24			92,40
4	12	B500C	4,30	12	2	24			103,20
5	12	B500C	9,91	2	2	4			39,64
6	12	B500C	1,45	55	2	110			159,50
7	12	B500C	1,33	34	2	68			90,44
8	6	B500A	0,27	43	2	86	23,22		
SZN-10TW									
9	10	B500C	0,86	28	1	28		24,08	
10	6	B500A	0,86	11	1	11	9,46		
11	12	B500C	2,23	2	1	2			4,46
12	12	B500C	1,40	2	1	2			2,80
13	12	B500C	2,60	4	1	4			10,40
Razem długość prętów						[mb]	32,68	24,08	871,34
Masa jednostkowa						[kg/mb]	0,222	0,617	0,888
Masa prętów dla danej średnicy						[kg]	7,3	14,9	773,7
Masa łącznie						[kg]	795,9		

UWAGA : Sumaryczna długość prętów jest długością rzeczywistą w osi pręta metodą B wg PN-EN ISO 3766:2006.

beton	C25/30 (B30)
wodoszczelność	W8
stal zbrojeniowa	B500C
utulina boczna	(strzemiona B500A)
utulina dolna	Cnom = 25 mm
Klasa ekspozycji	Cnom = 70 mm
	XC2

BUDOWA TRZECH BUDYNKÓW MIESZKALNYCH WIEŁORODZINNYCH
WOLNOSTOJĄCYCH Z WEWNĘTRZNYMI INSTALACJAMI GAZU,
WODNĄ, KANALIZACYJNĄ I CENTRALNEGO OGRZEWANIA

ŚCIANA ŻELBETOWA W OSI N - NR 1

DANE INWESTORA: ul. Adama Mickiewicza 19 34-200 SUCHA BESKIDZKA		NR RYSUNKU: G/K15-26
ADRES BUDOWY: Sucha Beskidzka, ul. Gospodarcza Dz. nr 9675/83; 9675/5; 9675/7		wrzesień 2024
BRANŻA: KONSTRUKCJA		SKALA 1:33
PROJEKTOWAŁ: mgr inż. Marek Suchański SLK/6359/PWBKb/15 Spec. konstrukcyjna	PODPIS:	
SPRAWDZIŁ: mgr inż. Grzegorz Kudyba 170/02 Spec. konstrukcyjna	PODPIS:	
OPRACOWAŁA: inż. tech. Anna Marcol	PODPIS:	

Pracownia Projektowa "PIK" s.c. Anna i Maciej PINDUROWIE 44-240 ŻORY, ul. Szeroka 24 tel. 0*32 434-42-20 www.pik.pl e-mail: biuro@pik.pl	
---	--

BIURO PROJEKTOWE

