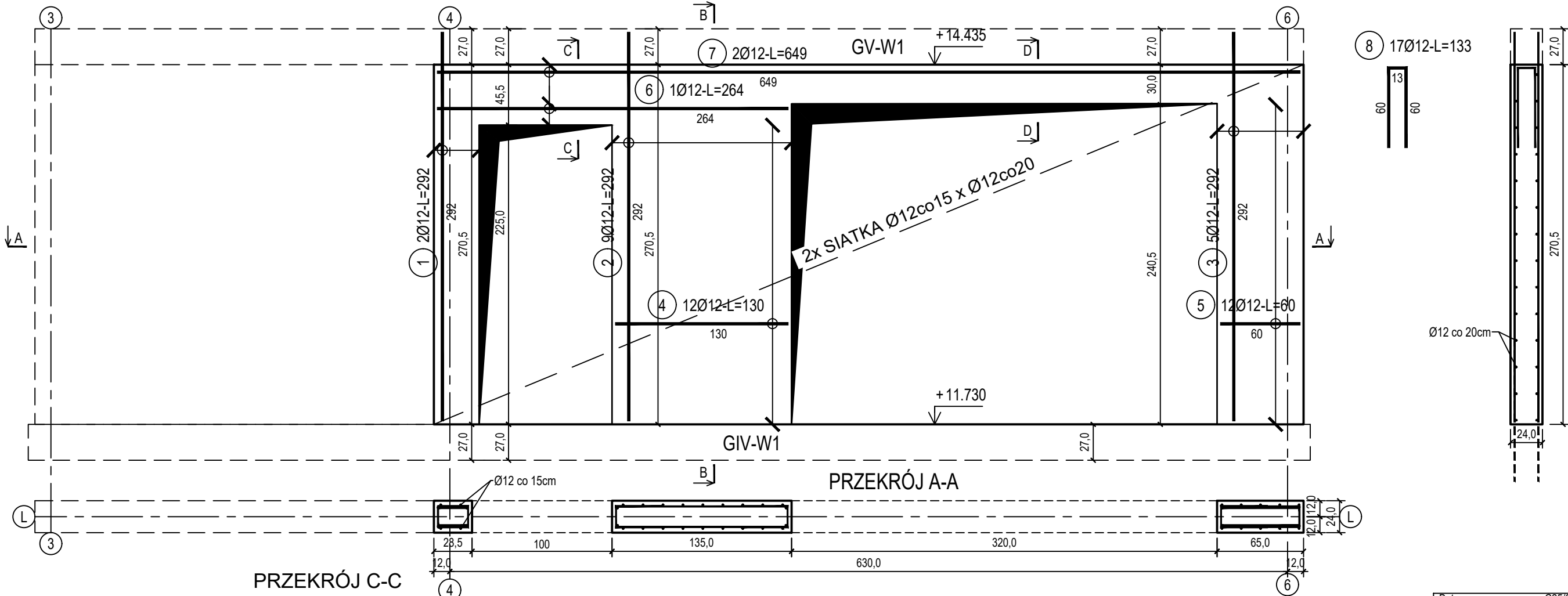


poz. ŚZL-3  
szt.2

ŚCIANA ŻELBETOWA W OSI L - NR 3 - WIDOK

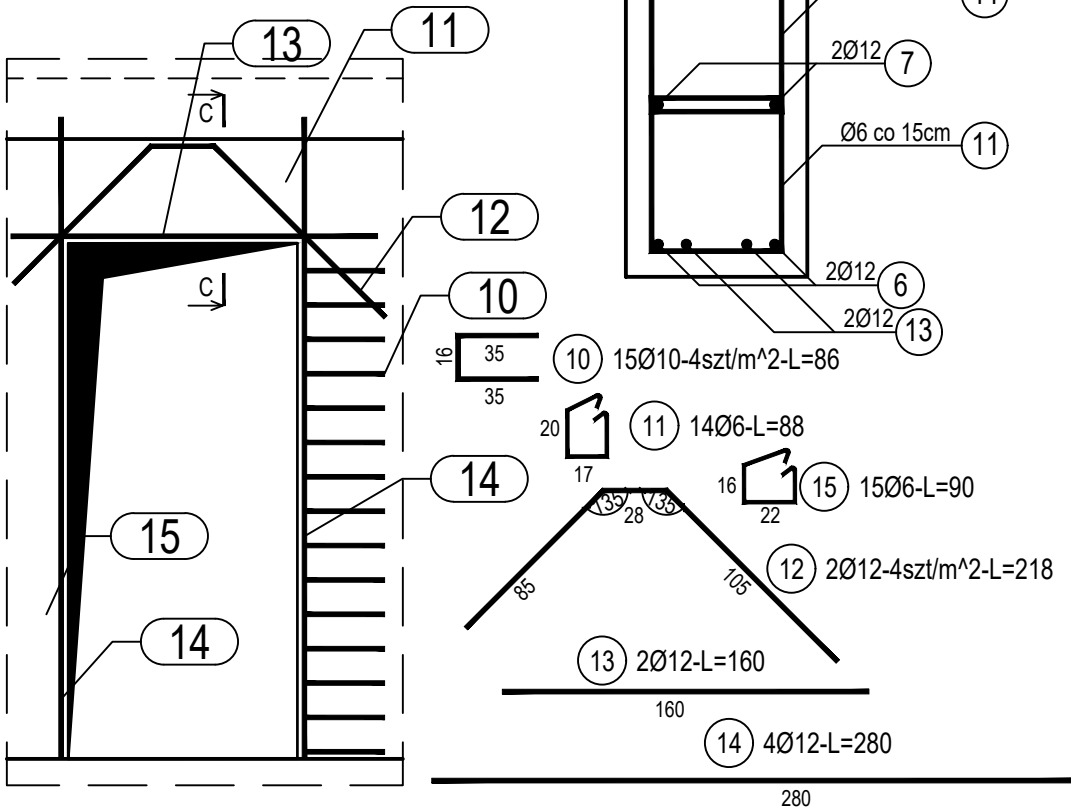
13 7 9 16Ø6-4szt/m^2-L=27 PRZEKRÓJ B-B



poz. ŚZL-30TW  
szt.1

PRZEKRÓJ C-C  
SKALA 1:10

DOZBROJENIE OTWORÓW DRZWIOWYCH



ZESTAWIENIE STALI

Nr pręta	Ø	Stal	Długość pręta	Liczba			Długość łączna		
				prętów na 1 poz.	pozycji	prętów łącznie	B500A	B500C	
							Ø6	Ø10	Ø12
[-]	[mm]	[-]	[m]	[szt]			[m]		
SZL-3									
1	12	B500C	2,92	2	2	4			11,68
2	12	B500C	2,92	9	2	18			52,56
3	12	B500C	2,92	5	2	10			29,20
4	12	B500C	1,30	12	2	24			31,20
5	12	B500C	0,60	12	2	24			14,40
6	12	B500C	2,64	1	2	2			5,28
7	12	B500C	6,49	2	2	4			25,96
8	12	B500C	1,33	17	2	34			45,22
9	6	B500A	0,27	16	2	32	8,64		
SZL-30TW									
10	10	B500C	0,86	15	1	15		12,90	
11	6	B500A	0,88	14	1	14	12,32		
12	12	B500C	2,18	2	1	2			4,36
13	12	B500C	1,60	2	1	2			3,20
14	12	B500C	2,80	4	1	4			11,20
15	6	B500A	0,90	15	1	15	13,50		
Razem długość prętów						[mb]	34,46	12,90	234,26
Masa jednostkowa						[kg/mb]	0,222	0,617	0,888
Masa prętów dla danej średnicy						[kg]	7,7	8,0	208,0
Masa łącznie						[kg]	223,7		

UWAGA : Sumaryczna długość prętów jest długością rzeczywistą w osi pręta metodą B wg PN-EN ISO 3766:2006.

Beton	C25/30 (B30)
Wodoszczelność	W8
Stal zbrojeniowa	B500C (strzemiona B500A)
Otulina boczna	Cnom = 25 mm
Otulina dolna	Cnom = 70 mm
Klasa ekspozycji	XC2

BUDOWA TRZECH BUDYNKÓW MIESZKALNYCH WIELORODZINNYCH  
WOLNOSTOJĄCYCH Z WEWNĘTRZNYMI INSTALACJAMI GAZU,  
WODNĄ, KANALIZACYJNĄ I CENTRALNEGO OGRZEWANIA

ŚCIANA ŻELBETOWA W OSI L - NR 3

DANE	GMINA SUCHA BESKIDZKA	NR RYSUNKU:
INWESTORA:	ul. Adama Mickiewicza 19 34-200 SUCHA BESKIDZKA	G/K15-20
ADRES	Sucha Beskidzka, ul. Gospodarcza	
BUDOWY:	Dz. nr 9675/83; 9675/5; 9675/7	wrzesień 2024
BRANZA:	KONSTRUKCJA	SKALA 1:33

PROJEKTOWAŁ: mgr inż. Marek Suchoński SLK/6359/PWBKb/15 Spec. konstrukcyjna	PODPIS:
SPRAWDZIŁ: mgr inż. Grzegorz Kudyba 170/02 Spec. konstrukcyjna	PODPIS:
OPRACOWAŁA: inż. tech. Anna Marcol	PODPIS:

Pracownia Projektowa "PIK" s.c.  
Anna i Maciej PINDUROWIE  
44-240 ŻORY, ul. Szeroka 24 tel. 0\*32 434-42-20  
www.pik.pl e-mail:biuro@pik.pl

