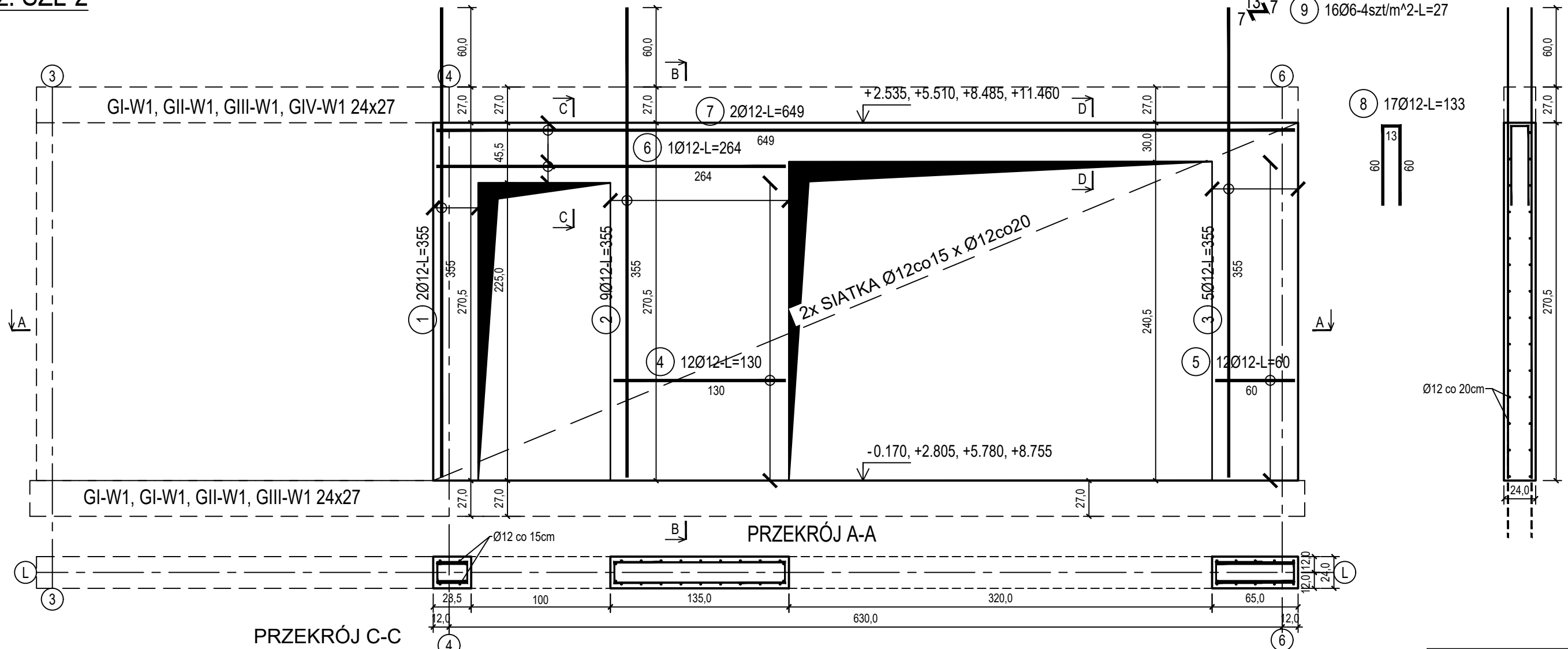


poz. ŚŻL-2  
szt.8

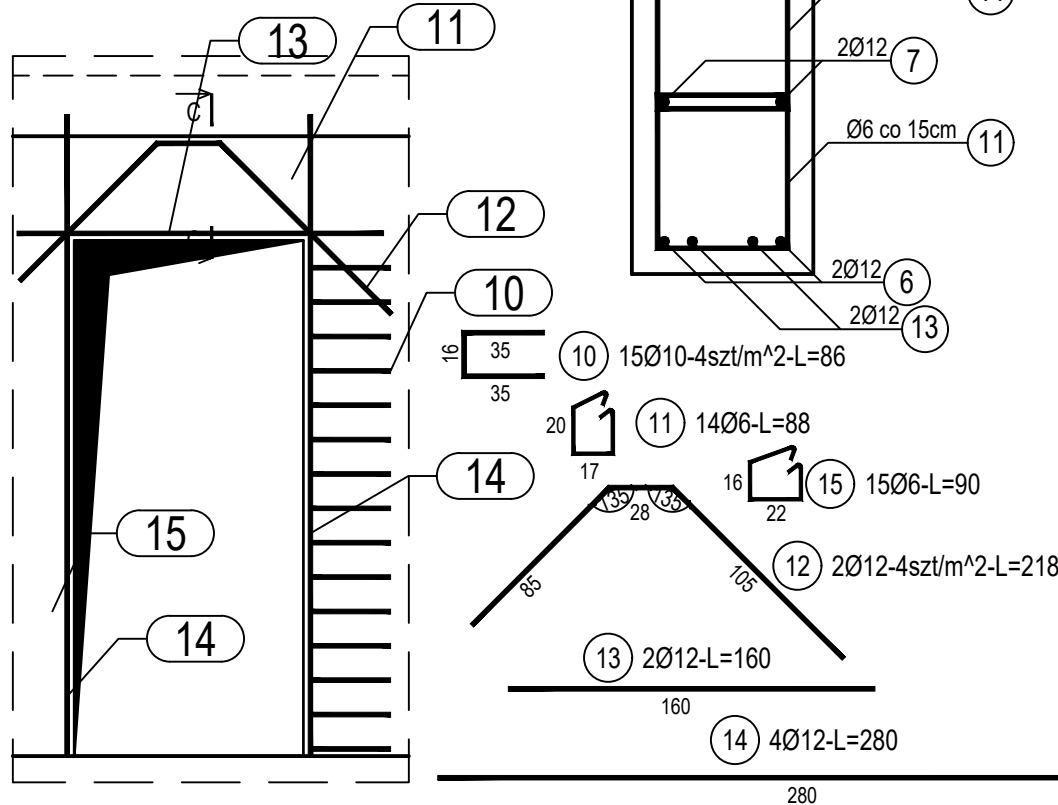
ŚCIANA ŻELBETOWA W OSI L - NR 2 - WIDOK

## PRZEKRÓJ B-B



poz. ŚŻL-20TW  
szt.4

## DOZBROJENIE OTWORÓW DRZWIOWYCH



## ZESTAWIENIE STALI

Nr pręta	Ø	Stal	Długość pręta	Liczba			Długość łączna		
				prętów na 1 poz.	pozycji	prętów łącznie	B500A	B500C	
							Ø6	Ø10	Ø12
[-]	[mm]	[-]	[m]	[szt]			[m]		
SZL-2									
1	12	B500C	3,55	2	8	16			56,80
2	12	B500C	3,55	9	8	72			255,60
3	12	B500C	3,55	5	8	40			142,00
4	12	B500C	1,30	12	8	96			124,80
5	12	B500C	0,60	12	8	96			57,60
6	12	B500C	2,64	1	8	8			21,12
7	12	B500C	6,49	2	8	16			103,84
8	12	B500C	1,33	17	8	136			180,88
9	6	B500A	0,27	16	8	128	34,56		
SZL-20TW									
10	10	B500C	0,86	15	4	60		51,60	
11	6	B500A	0,88	14	4	56	49,28		
12	12	B500C	2,18	2	4	8			17,44
13	12	B500C	1,60	2	4	8			12,80
14	12	B500C	2,80	4	4	16			44,80
15	6	B500A	0,90	15	4	60	54,00		
Razem długość prętów						[mb]	137,84	51,60	1017,68
Masa jednostkowa						[kg/mb]	0,222	0,617	0,888
Masa prętów dla danej średnicy						[kg]	30,6	31,8	903,7
Masa łącznie						[ka]		966,1	

UWAGA : Sumaryczna długość prętów jest długością rzeczywistą w osi pręta metoda B wg PN-EN ISO 3766:2006.

Beton	C25/30 (B30)
Wodoszczelność	W8
Stal zbrojeniowa	B500C (strzemiona B500A)
Otulina boczna	Cnom = 25 mm
Otulina dolna	Cnom = 70 mm
Klasa ekspozycji	XC2

BUDOWA TRZECH BUDYNKÓW MIESZKALNYCH WIELORODZINNYCH
WOLNOSTOJĄCYCH Z WEWNĘTRZNYMI INSTALACJAMI GAZU,
WODNA, KANALIZACYJNA I CENTRALNEGO OGRZEWANIA

ŚCIANA ŻELBETOWA W OSI L - NR 2

DANE	GMINA SUCHA BESKIDZKA INWESTORA: ul. Adama Mickiewicza 19 34-200 SUCHA BESKIDZKA	NR RYSUNKU:  <b>G/K15-18</b>
ADRES BUDOWY:	Sucha Beskidzka, ul. Gospodarcza Dz. nr 9675/83; 9675/5; 9675/7	wrzesień 2024
BRANŻA:	KONSTRUKCJA	SKALA 1:33

PROJEKTOWAŁ: mgr inż. Marek Suchański SLK/6359/PWBKb/15 Spec. konstrukcyjna	PODPIS:
SPRAWDZIŁ: mgr inż. Grzegorz Kudyba 170/02 Spec. konstrukcyjna	PODPIS:
OPRACOWAŁA: inż. tech. Anna Marcol	PODPIS:

Pracownia Projektowa "PIK" S.C.  
Anna i Maciej PINDUROWIE  
44-240 ŻORY, ul. Szeroka 24 tel. 0\*32 434-42-20  
www.pik.pl e-mail: biuro@pik.pl

