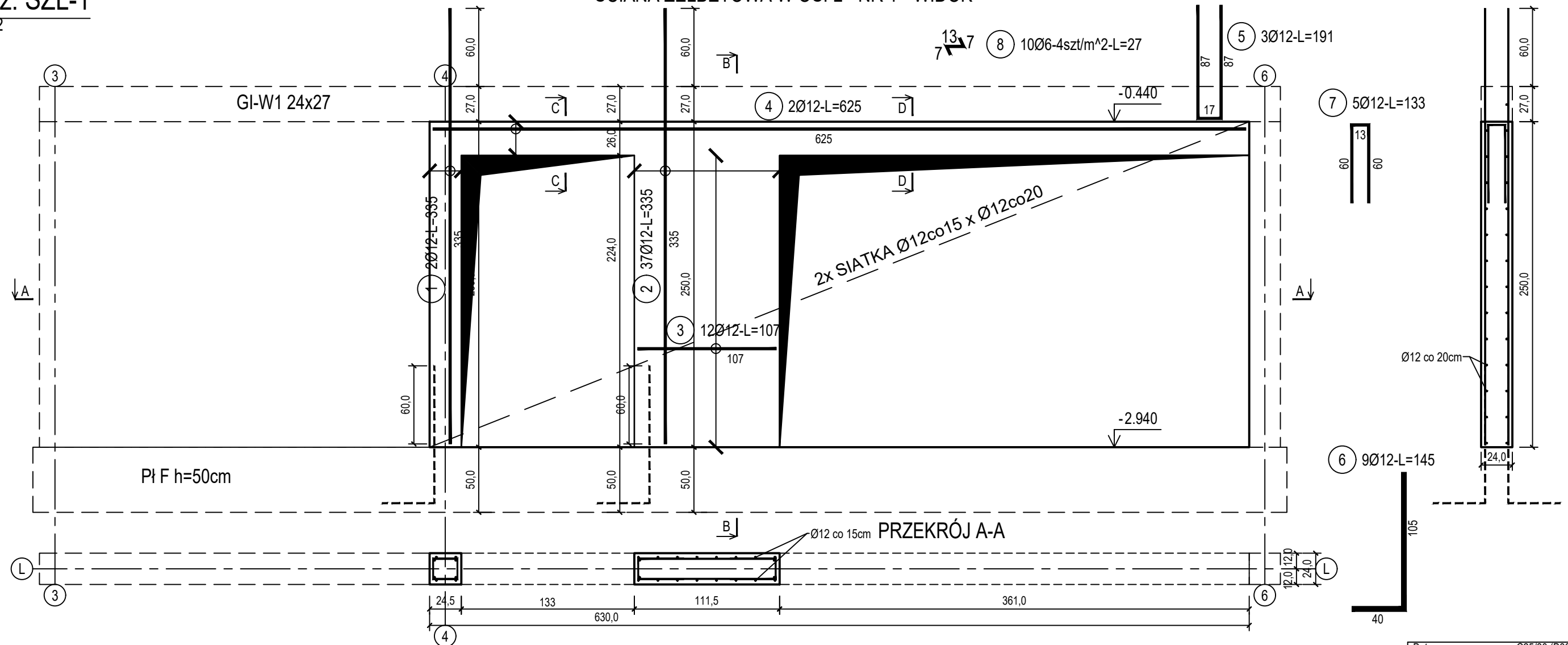


poz. ŚŻL-1  
szt.2

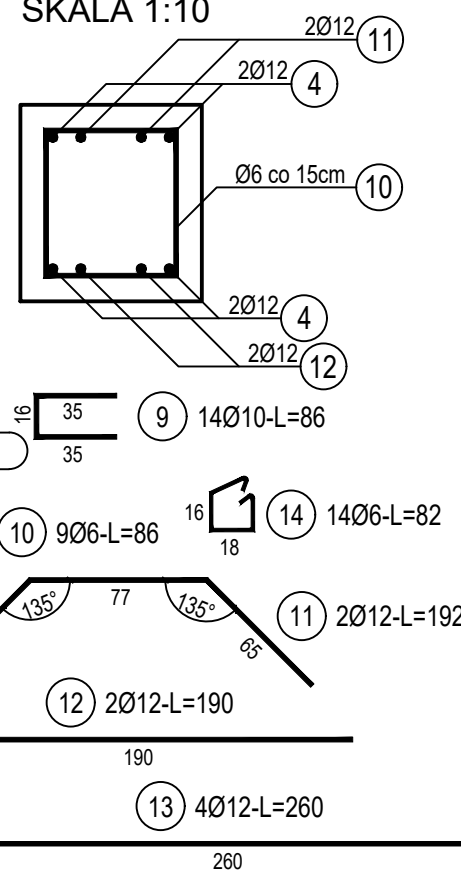
ŚCIANA ŻELBETOWA W OSI L - NR 1 - WIDOK

## PRZEKRÓJ B-B



poz. ŚŻŁ-10TW  
szt.1

PRZEKRÓJ C-C  
SKALA 1:10



## ZESTAWIENIE STALI

Nr pręta	Ø	Stal	Długość pręta	Liczba			Długość łączna		
				prętów na 1 poz.	pozycji	prętów łącznie	B500A Ø6	B500C Ø10      Ø12	
[-]	[mm]	[-]	[m]	[szt]			[m]		
SZŁ-1									
1	12	B500C	3,35	2	2	4			13,40
2	12	B500C	3,35	37	2	74			247,90
3	12	B500C	1,07	12	2	24			25,68
4	12	B500C	6,25	2	2	4			25,00
5	12	B500C	1,91	3	2	6			11,46
6	12	B500C	1,45	9	2	18			26,10
7	12	B500C	1,33	5	2	10			13,30
8	6	B500A	0,27	10	2	20	5,40		
SZŁ-10TW									
9	10	B500C	0,86	14	1	14		12,04	
10	6	B500A	0,86	9	1	9	7,74		
11	12	B500C	1,92	2	1	2			3,84
12	12	B500C	1,90	2	1	2			3,80
13	12	B500C	2,60	4	1	4			10,40
14	6	B500A	0,82	14	1	14	11,48		
Razem długość prętów						[mb]	24,62	12,04	380,88
Masa jednostkowa						[kg/mb]	0,222	0,617	0,888
Masa prętów dla danej średnicy						[kg]	5,5	7,4	338,2
Masa łącznie						[kg]		351,1	

UWAGA : Sumaryczna długość prętów jest długością rzeczywistą w osi pręta metoda B wg PN-EN ISO 3766:2006.

Beton	C25/30 (B30)
Wodoszczelność	W8
Stal zbrojeniowa	B500C (strzemiona B500A)
Otulina boczna	Cnom = 25 mm
Otulina dolna	Cnom = 70 mm
Klasa ekspozycji	XC2

BUDOWA TRZECH BUDYNKÓW MIESZKALNYCH WIELORODZINNYCH
WOLNOSTOJĄCYCH Z WEWNĘTRZNYMI INSTALACJAMI GAZU,
WODNĄ, KANALIZACYJNĄ I CENTRALNEGO OGRZEWANIA

ŚCIANA ŻELBETOWA W OSI L - NR 1

DANE INWESTORA: ul. Adama Mickiewicza 19 34-200 SUCHA BESKIDZKA		NR RYSUNKU:  G/K15-16
ADRES BUDOWY: Sucha Beskidzka, ul. Gospodarcza Dz. nr 9675/83; 9675/5; 9675/7		wziesień 2024
BRANZA: KONSTRUKCJA		SKALA 1:33
PROJEKTOWAŁ: mgr inż. Marek Suchański SLK/6359/PWBKb/15 Spec. konstrukcyjna	PODPIS:	
SPRAWDZIŁ: mgr inż. Grzegorz Kudyba 170/02 Spec. konstrukcyjna	PODPIS:	
OPRACOWAŁA: inż. tech. Anna Marcol	PODPIS:	

Pracownia Projektowa "PIK" S.C.  
Anna i Maciej PINDUROWIE  
44-240 ŻORY, ul. Szeroka 24 tel. 0\*32 434-42-20  
www.pik.pl e-mail: biuro@pik.pl