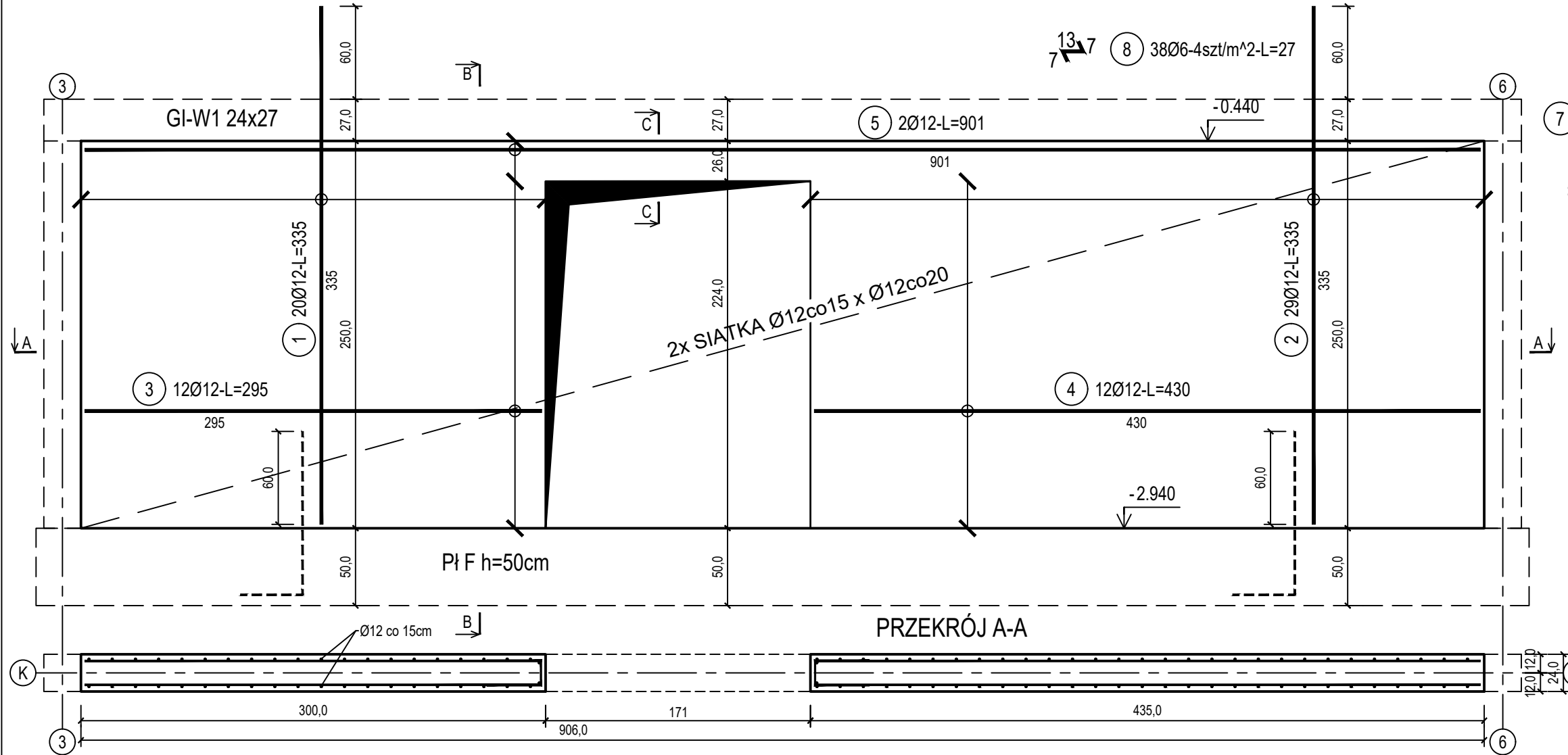
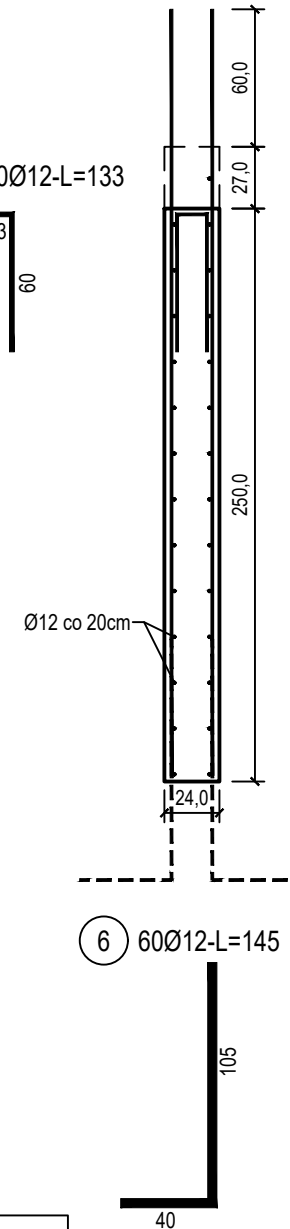


poz. ŚŻK-1
szt.2

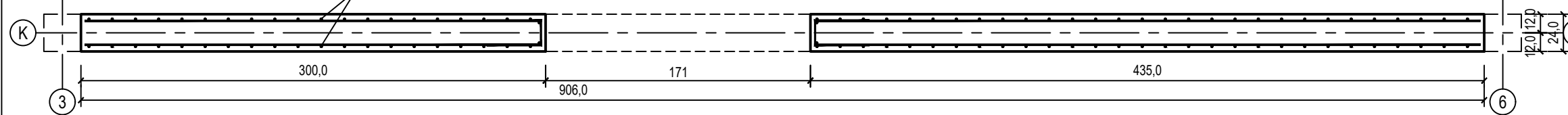
ŚCIANA ŻELBETOWA W OSI K - NR 1 - WIDOK



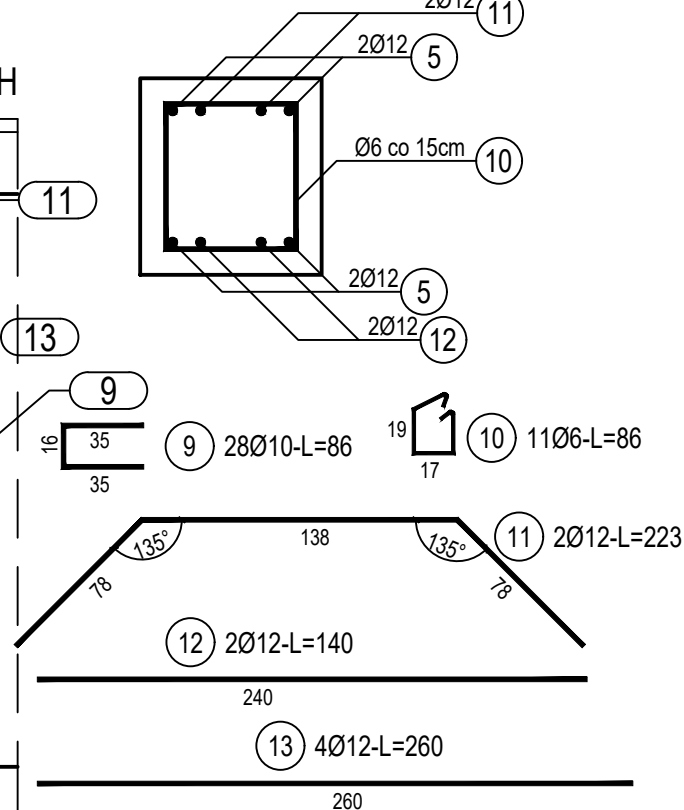
PRZĘKRÓJ B-B



PRZĘKRÓJ A-A

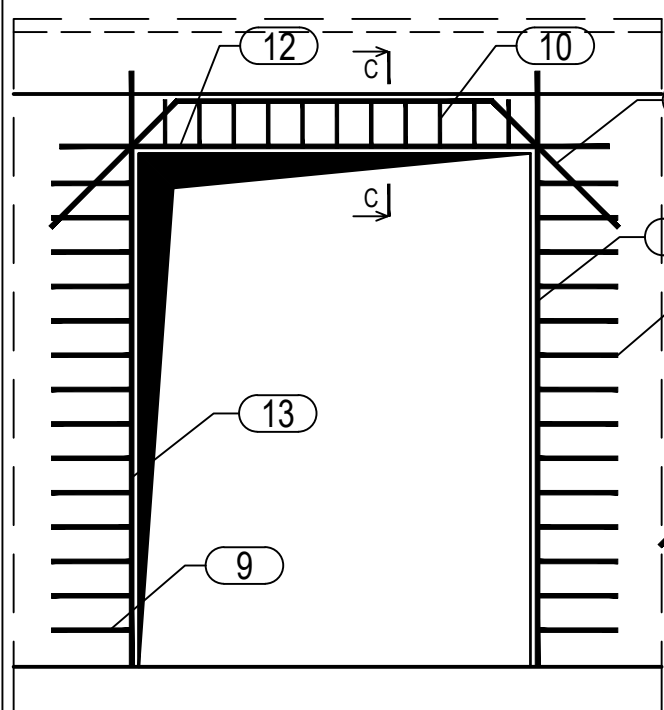


PRZĘKRÓJ C-C
SKALA 1:10



poz. ŚŻK-10TW
szt.1

DOZBROJENIE OTWORÓW DRZWIOWYCH



ZESTAWIENIE STALI

Nr pręta	Ø	Stal	Długość pręta	Liczba			Długość łączna		
				prętów na 1 poz.	pozycji	prętów łącznie	B500A Ø6	B500C Ø10 Ø12	
[-]	[mm]	[-]	[m]	[szt]			[m]		
ŚŻK-1									
1	12	B500C	3,35	20	2	40			134,00
2	12	B500C	3,35	29	2	58			194,30
3	12	B500C	2,95	12	2	24			70,80
4	12	B500C	4,30	12	2	24			103,20
5	12	B500C	9,01	2	2	4			36,04
6	12	B500C	1,45	55	2	110			159,50
7	12	B500C	1,33	30	2	60			79,80
8	6	B500A	0,27	38	2	76	20,52		
ŚŻK-10TW									
9	10	B500C	0,86	28	1	28		24,08	
10	6	B500A	0,86	11	1	11	9,46		
11	12	B500C	2,23	2	1	2			4,46
12	12	B500C	1,40	2	1	2			2,80
13	12	B500C	2,60	4	1	4			10,40
Razem długość prętów						[mb]	29,98	24,08	795,30
Masa jednostkowa						[kg/mb]	0,222	0,617	0,888
Masa prętów dla danej średnicy						[kg]	6,7	14,9	706,2
Masa łącznie						[kg]	727,8		

UWAGA : Sumaryczna długość prętów jest długością rzeczywistą w osi pręta metodą B wg PN-EN ISO 3766:2006.

Beton	C25/30 (B30)
Wodoszczelność	W8
Stal zbrojeniowa	B500C (strzemiona B500A)
Otulina boczna	Cnom = 25 mm
Otulina dolna	Cnom = 70 mm
Klasa ekspozycji	XC2

BUDOWA TRZECH BUDYNKÓW MIESZKALNYCH WIELORODZINNYCH
WOLNOSTOJĄCYCH Z WEWNĘTRZNYMI INSTALACJAMI GAZU,
WODNĄ, KANALIZACYJNĄ I CENTRALNEGO OGRZEWANIA

ŚCIANA ŻELBETOWA W OSI K - NR 1

DANE: GMINA SUCHA BESKIDZKA
INWESTORA: ul. Adama Mickiewicza 19
34-200 SUCHA BESKIDZKA
ADRES: Sucha Beskidzka, ul. Gospodarcza
BUDOWY: Dz. nr 9675/83; 9675/5; 9675/7
BRANZA: KONSTRUKCJA
NR RYSUNKU: G/K15-12
wrzesień 2024
SKALA: 1:33

PROJEKTOWAŁ: mgr inż. Marek Suchański
SLK/6359/PWBKb/15
Spec. konstrukcyjna
SPRAWDZIŁ: mgr inż. Grzegorz Kudyba
170/02
Spec. konstrukcyjna
OPRACOWAŁA: inż. tech. Anna Marcol
PODPIS:

Pracownia Projektowa "PIK" s.c.
Anna i Maciej PINDUROWIE
44-240 ŻORY, ul. Szeroka 24 tel. 0*32 434-42-20
www.pik.pl e-mail:biuro@pik.pl

