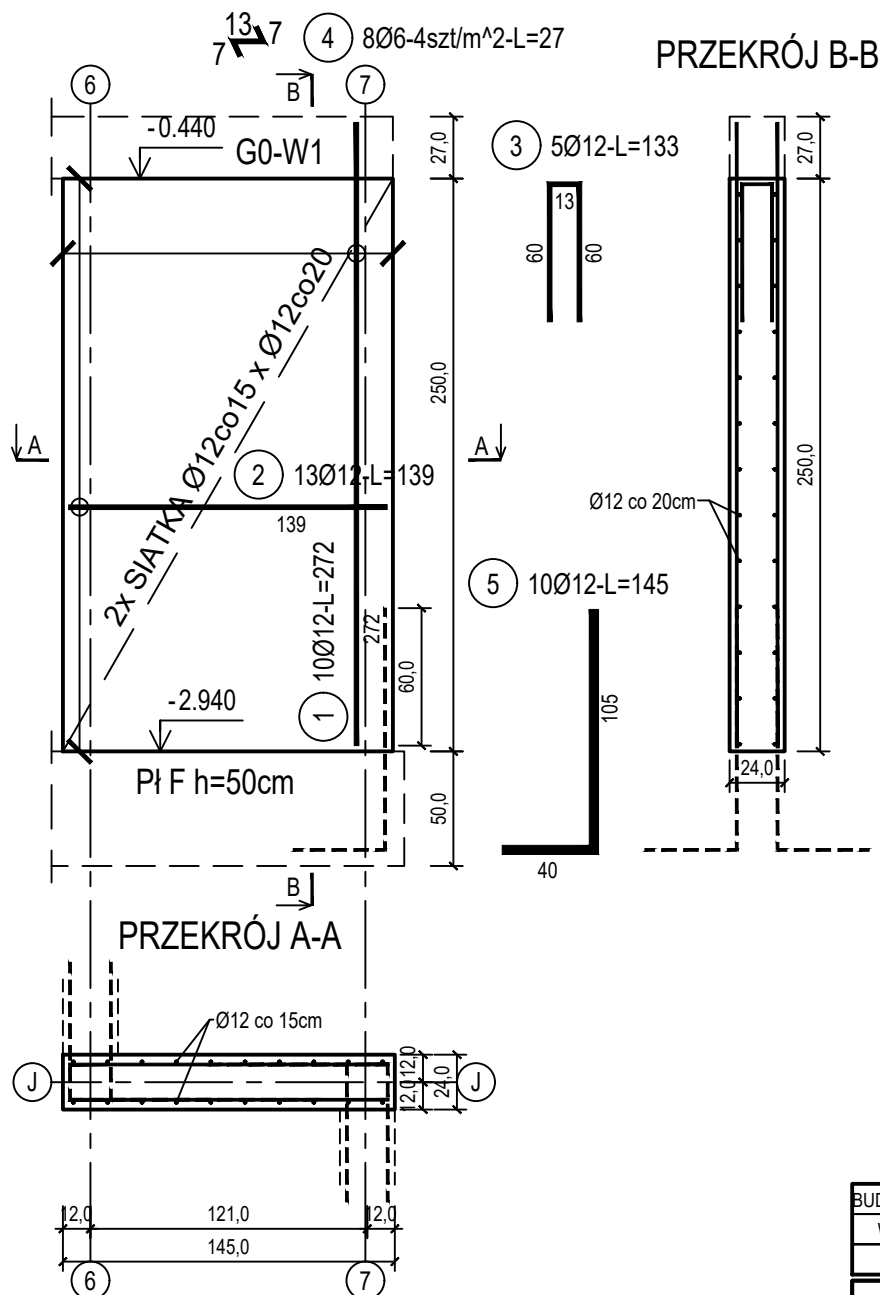


# poz. ŚŻJ-1.1

szt.2

## ŚCIANA ŻELBETOWA W OSI J - NR 1.1 - WIDOK



Beton	C30/37 (B37)
Wodoszczelność	W8
Stal zbrojeniowa	B500C
	(strzemiona B500A)
Otulina boczna	Cnom = 25 mm
Otulina dolna	Cnom = 70 mm
Klasa ekspozycji	XC2

BUDOWA TRZECH BUDYNKÓW MIESZKALNYCH WIELORODZINNYCH  
WOLNOSTOJĄCYCH Z WEWNĘTRZNYMI INSTALACJAMI GAZU,  
WODNĄ, KANALIZACYJNĄ I CENTRALNEGO OGRZEWANIA

### BIŁA WANNA - ŚCIANA W OSI J - NR 1.1

DANE INWESTORA: GMINA SUCHA BESKIDZKA  
ul. Adama Mickiewicza 19  
34-200 SUCHA BESKIDZKA

NR RYSUNKU:

G/K14-6

ADRES BUDOWY: Sucha Beskidzka, ul. Gospodarcza  
Dz. nr 9675/83; 9675/5; 9675/7

wrzesień 2024

BRANŻA: KONSTRUKCJA

SKALA 1:33

PROJEKTOWAŁ: mgr inż. Marek Suchański  
SLK/6359/PWBKb/15  
Spec. konstrukcyjna

PODPIS:

SPRAWDZIŁ: mgr inż. Grzegorz Kudyba  
170/02  
Spec. konstrukcyjna

PODPIS:

OPRACOWAŁ: inż. tech. Anna Marcol

PODPIS:

Pracownia Projektowa "PIK" s.c.  
Anna i Maciej PINDUROWIE  
44-240 ŻORY, ul. Szeroka 24 tel. 0\*32 434-42-20  
www.pik.pl e-mail: biuro@pik.pl



### ZESTAWIENIE STALI

Nr pręta	Ø	Stal	Długość pręta	Liczba			Długość łączna	
				prętów na 1 poz.	pozycji	prętów łącznie	B500A	B500C
[ ]	[mm]	[ ]	[m]	[szt]			Ø6	Ø12
SZJ-1.1								
1	12	B500C	2,72	10	2	20		54,40
2	12	B500C	1,39	13	2	26		36,14
3	12	B500C	1,33	5	2	10		13,30
4	6	B500A	0,27	8	2	16	4,32	
5	12	B500C	1,45	10	2	20		29,00
Razem długość prętów							[mb]	4,32 132,84
Masa jednostkowa							[kg/mb]	0,222 0,888
Masa prętów dla danej średnicy							[kg]	1,0 118,0
Masa łącznie							[kg]	119,0

UWAGA : Sumaryczna długość prętów jest długością rzeczywistą w osi pręta metodą B wg PN-EN ISO 3766:2006.