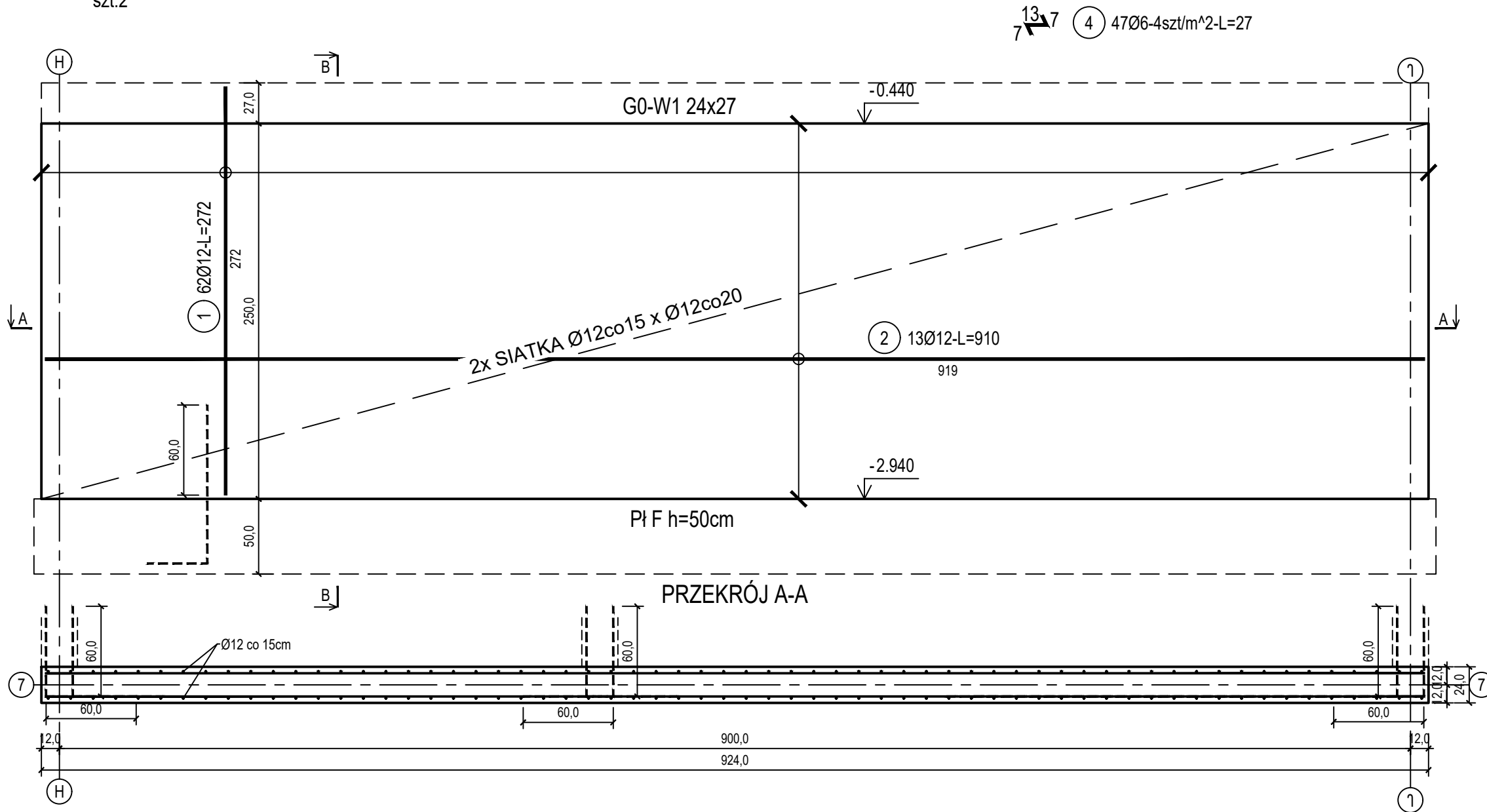
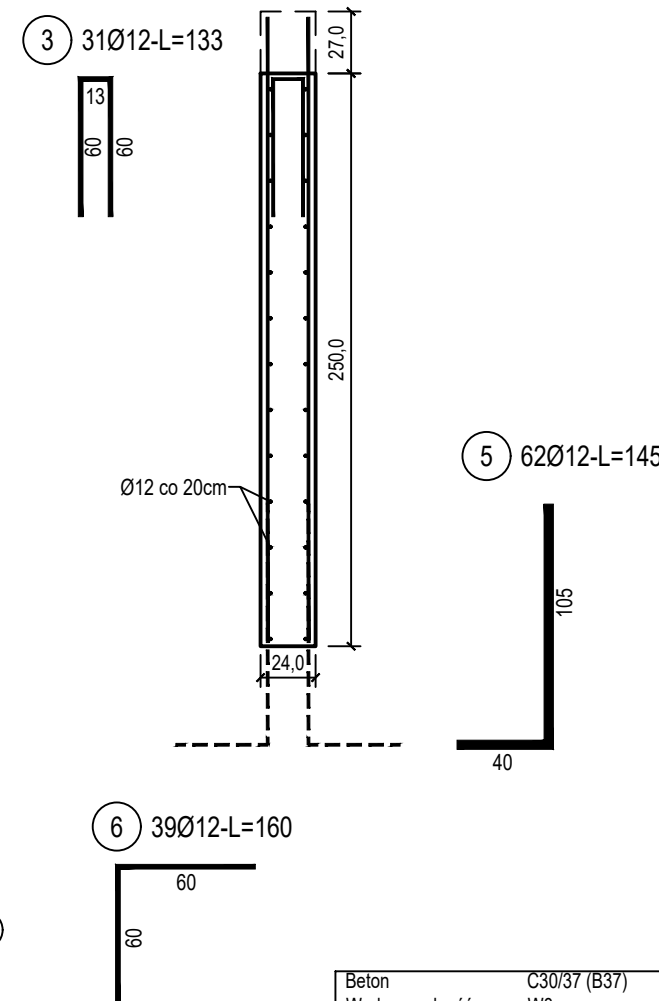


poz. ŚZ7-1  
szt.2

ŚCIANA ŻELBETOWA W OSI 7 - NR 1 - WIDOK



PRZEKRÓJ B-B



Beton	C30/37 (B37)
Wodoszczelność	W8
Stal zbrojeniowa	B500C (strzemiona B500A)
Otulina boczna	Cnom = 25 mm
Otulina dolna	Cnom = 70 mm
Klasa ekspozycji	XC2

ZESTAWIENIE STALI

Nr pręta	Ø	Stal	Długość pręta	Liczba			Długość łączna	
				prętów na 1 poz.	pozycji	prętów łącznie	B500A Ø6	B500C Ø12
[ ]	[mm]	[ ]	[m]	[szt]			[m]	
ŚZ7-1								
1	12	B500C	2,72	62	2	124		337,28
2	12	B500C	9,19	13	2	26		238,94
3	12	B500C	1,33	31	2	62		82,46
4	6	B500A	0,27	47	2	94	25,38	
5	12	B500C	1,45	62	2	124		179,80
6	12	B500C	1,60	39	2	78		124,80
Razem długość prętów						[mb]	25,38	963,28
Masa jednostkowa						[kg/mb]	0,222	0,888
Masa prętów dla danej średnicy						[kg]	5,6	855,4
Masa łącznie						[kg]		861,0

UWAGA : Sumaryczna długość prętów jest długością rzeczywistą w osi pręta metodą B wg PN-EN ISO 3766:2006.

BUDOWA TRZECH BUDYNKÓW MIESZKALNYCH WIELORODZINNYCH  
WOLNOSTOJĄCYCH Z WEWNĘTRZNYMI INSTALACJAMI GAZU,  
WODNĄ, KANALIZACYJNĄ I CENTRALNEGO OGRZEWANIA

BIAŁA WANNA - ŚCIANA W OSI 7 - NR 1

DANE GMINA SUCHA BESKIDZKA  
INWESTORA: ul. Adama Mickiewicza 19  
34-200 SUCHA BESKIDZKA

ADRES Sucha Beskidzka, ul. Gospodarcza  
BUDOWY: Dz. nr 9675/83; 9675/5; 9675/7

BRANŻA: KONSTRUKCJA

PROJEKTOWAŁ: mgr inż. Marek Suchański  
SLK/6359/PWBKb/15  
Spec. konstrukcyjna

SPRAWDZIŁ: mgr inż. Grzegorz Kudyba  
170/02  
Spec. konstrukcyjna

OPRACOWAŁA: inż. tech. Anna Marcol

Pracownia Projektowa "PIK" s.c.  
Anna i Maciej PINDUROWIE  
44-240 ŻORY, ul. Szeroka 24 tel. 0\*32 434-42-20  
www.pik.pl e-mail: biuro@pik.pl

