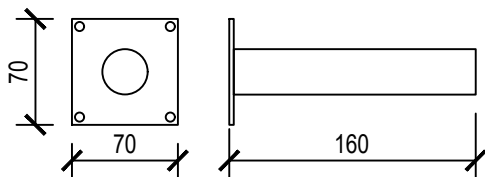
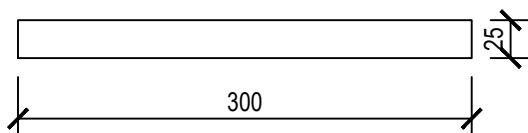
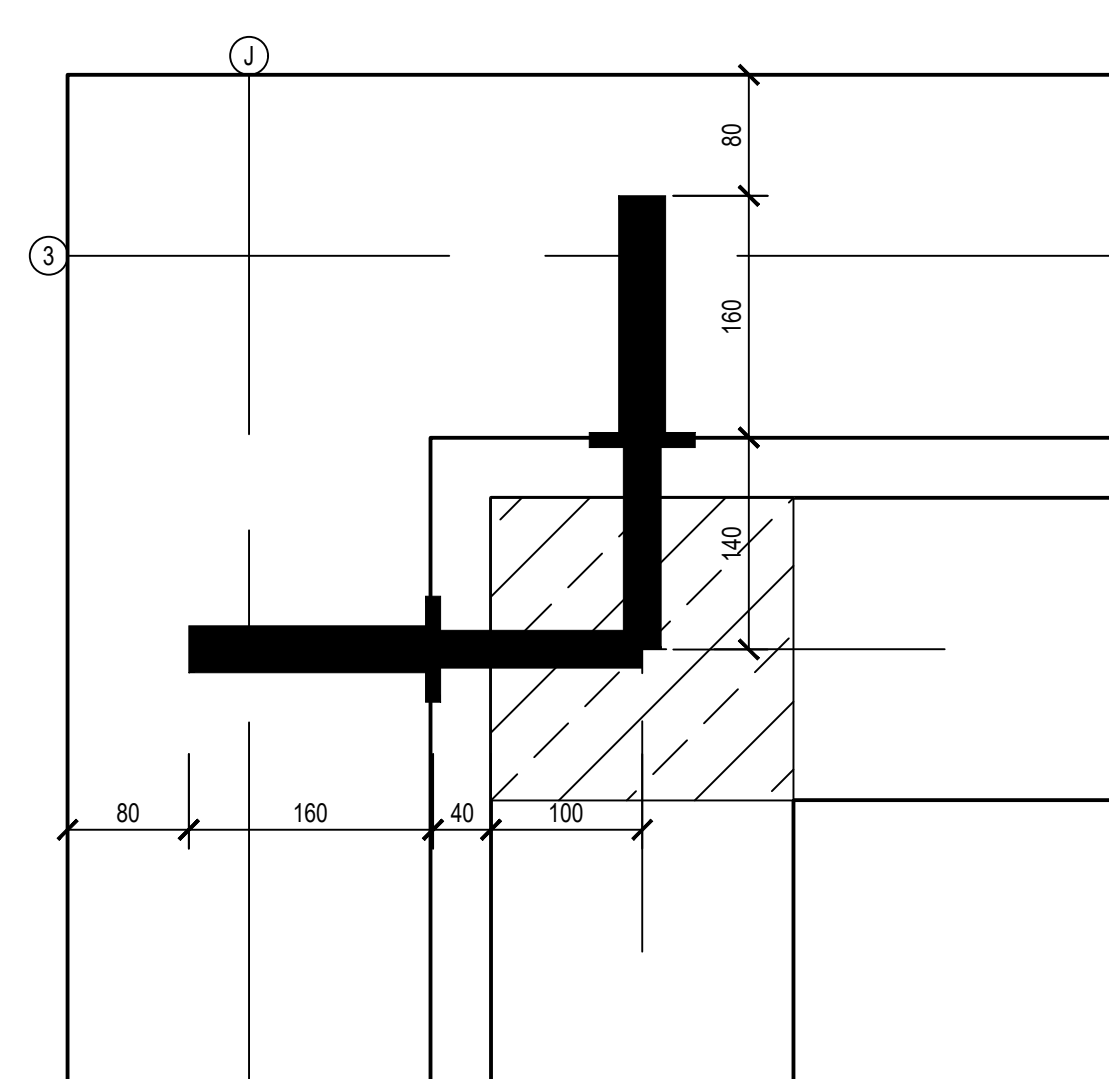


# DETAL - TRZPIENIE DYLATACYJNE



trzcienie dylatacyjne  $\varnothing 25\text{mm}$  x 40 szt (wykonać na każdym poziomie wieńca stropowego po 2 w narożniku)

Stal walcowana S235

BUDOWA TRZECZ BUDYNKÓW MIESZKAŁNYCH WIELORODZINNYCH  
WOLNOSTOJĄCYCH Z WEWNĘTRZNYMI INSTALACJAMI GAZU,  
WODNĄ, KANALIZACYJNĄ I CENTRALNEGO OGRZEWANIA

## DETAL - TRZPIENIE DYLATACYJNE

DANE	GMINA SUCHA BESKIDZKA INWESTORA: ul. Adama Mickiewicza 19 34-200 SUCHA BESKIDZKA	NR RYSUNKU: <b>G/K13-2</b>
ADRES BUDOWY:	Sucha Beskidzka, ul. Gospodarcza Dz. nr 9675/83; 9675/5; 9675/7	wrzesień 2024
BRANŻA:	KONSTRUKCJA	SKALA 1:5

PROJEKTOWAŁ: mgr inż. Marek Suchański SLK/6359/PWBKb/15 Spec. konstrukcyjna	PODPIS:
SPRAWDZIŁ: mgr inż. Grzegorz Kudyba 170/02 Spec. konstrukcyjna	PODPIS:
OPRACOWAŁA: inż. tech. Anna Marcol	PODPIS:

Pracownia Projektowa "PIK" s.c.  
Anna i Maciej PINDUROWIE  
44-240 ŻORY, ul. Szeroka 24 tel. 0\*32 434-42-20  
www.pik.pl e-mail: biuro@pik.pl

