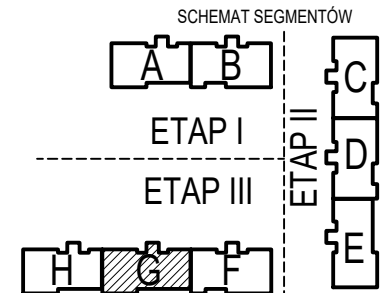
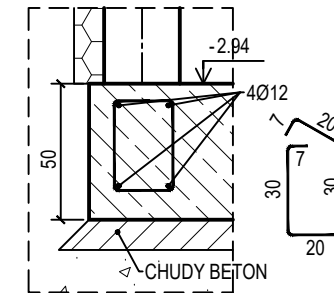
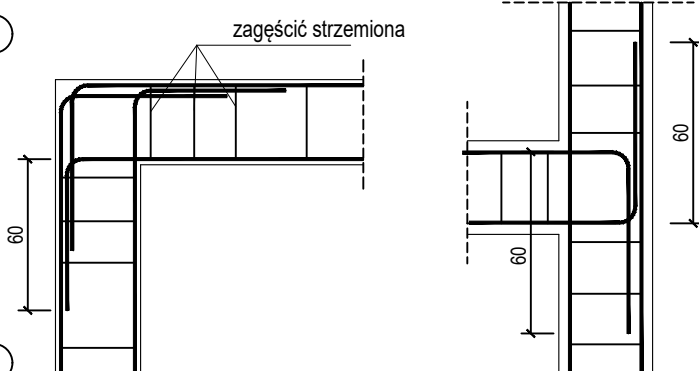


WIENIEC OBWODOWY PŁYTY  
SKALA 1:25



- WYMIARY PODANO W CENTYMETRACH
- POZIOM POSADOWIENIA I GEOMETRIĘ FUNDAMENTÓW WYZNACZYĆ GEODEZYJNIE
- PRZEPUSTY INSTALACYJNE W RURACH OCHRONNYCH REALIZOWAĆ NAD LUB POD ŁAWAMI
- FUNDAMNET OSADZIĆ NA CHUDYM BETONIE 10cm
- NA CHUDYM BETONIE STOSOWAĆ WARSTWĘ IZOLACYJNĄ Z FOLII BUDOWLANEJ
- WYPUŚCIĆ PRĘTY STARTOWE DLA RDZENI I SŁUPÓW WG RYSUNKÓW,
- MINIMALNY ZAKŁAD PRĘTÓW W NAROŻACH 60CM MOŻNA STOSOWAĆ WKŁADKI "L"
- POWIERZCHNIĘ GÓRNĄ FUNDAMENTU ZATRZEĆ NA GŁADKO
- IZOLACJE POWIERZCHNIOWE WG CZ. ARCHITEKTONICZNEJ
- OBSYBKI PO WYKOŃCZENIU MUSZĄ OCHRONIAĆ PRZED PRZEMARZANIEM NA WYSOKOŚĆ MIN. 100cm
- ROZPATRYWAĆ Z INNYMI BRANŻAMI
- X,XX - RZĘDNA WYS. GÓRNEJ POWIERZCHNI ELEMENTU
- R1 - RDZEŃ/SŁUP MONOLITYCZNY ŻELBETOWY

SZCZEGÓŁY ZAKOTWIENIA NAROŻY WIENCA  
SKALA 1:50



BUDOWA TRZECH BUDYNKÓW MIESZKALNYCH WIELORODZINNYCH  
WOLNOSTOJĄCYCH Z WEWNĘTRZNYMI INSTALACJAMI GAZU,  
WODNĄ, KANALIZACYJNĄ I CENTRALNEGO OGRZEWANIA

| FUNDAMENTY  |  |                         |
|---|--|-------------------------|
| DANE  | GMINA SUCHA BESKIDZKA                              | NR RYSUNKU:<br><br>G/K1 |
| INWESTORA:  | ul. Adama Mickiewicza 19<br>34-200 SUCHA BESKIDZKA |                         |
| ADRES   | Sucha Beskidzka, ul. Gospodarcza                   | wrzesień 2024           |
| BUDOWY:   | Dz. nr 9675/83; 9675/5; 9675/7                     |                         |
| BRANŻA:   | KONSTRUKCJA  | SKALA 1:100             |
| PROJEKTOWAŁ:  | PODPIS:  |                         |
|   |  |                         |
| SPRAWDZIŁ:  | PODPIS:  |                         |
|   |  |                         |
| OPRACOWAŁA:   | PODPIS:  |                         |
|   |  |                         |
| Pracownia Projektowa "PIK" s.c.<br>Anna i Maciej PINDUROWIE<br>44-240 ŻORY, ul. Szeroka 24 tel. 0*32 434-42-20<br>www.pik.pl e-mail: biuro@pik.pl |  |                         |

|                  |                          |
|------------------|--------------------------|
| Beton            | C30/37 (B37)             |
| Wodoszczelność   | W8                       |
| Stal zbrojeniowa | B500C (strzemiona B500A) |
| Otulina boczna   | Cnom = 25 mm             |
| Otulina dolna    | Cnom = 70 mm             |
| Klasa ekspozycji | XC2                      |

OZNACZENIE NA ARKUSZACH  
A/K1-1 KOLEJNE RYSUNKI  
TYP SEGMENTU SZCZEGÓŁOWE  
BRANŻA KONSTRUKCYJNA RYSUNEK GŁÓWNY