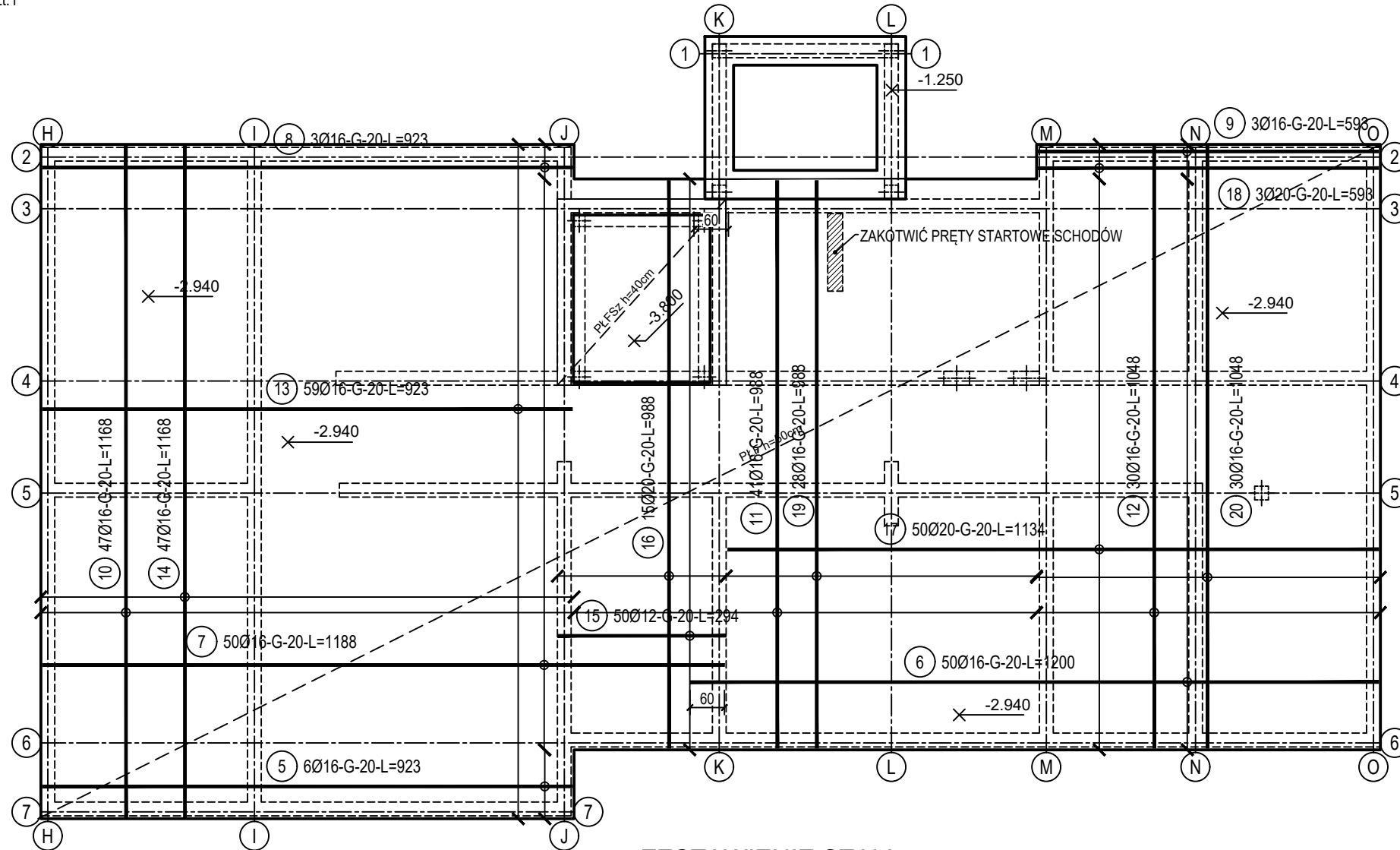
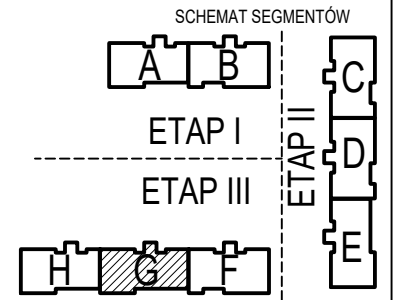


poz. PŁF
szt.1

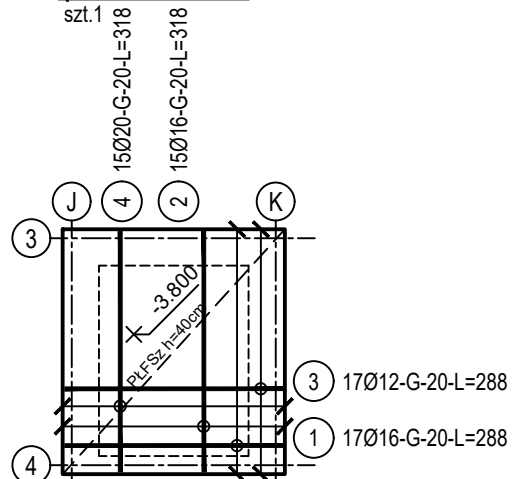


Nr pręta	Ø	Stal	Długość pręta	Liczba			Długość łączna		
				prętów na 1 poz.	pozycji	prętów łącznie	B500C		
[-]	[mm]	[-]	[m]	[szt]			Ø12	Ø16	Ø20
PLF							[m]		
5	16	B500C	9,28	6	1	6		55,68	
6	16	B500C	12,00	50	1	50		600,00	
7	16	B500C	11,93	50	1	50		596,50	
8	16	B500C	9,28	3	1	3		27,84	
9	16	B500C	5,93	3	1	3		17,79	
10	16	B500C	11,68	47	1	47		548,96	
11	16	B500C	9,88	41	1	41		405,08	
12	16	B500C	10,48	30	1	30		314,40	
13	16	B500C	9,28	59	1	59		547,52	
14	16	B500C	11,68	47	1	47		548,96	
15	12	B500C	2,94	50	1	50	147,00		
16	20	B500C	9,88	15	1	15			148,20
17	20	B500C	11,34	50	1	50			567,00
18	20	B500C	5,93	3	1	3			17,79
19	16	B500C	9,88	28	1	28		276,64	
20	16	B500C	10,48	30	1	30		314,40	
PLFSz									
1	16	B500C	2,88	17	1	17		48,96	
2	16	B500C	3,18	15	1	15		47,70	
3	12	B500C	2,88	17	1	17	48,96		
4	20	B500C	3,18	15	1	15			47,70
Razem długość prętów						[mb]	195,96	4350,43	780,69
Masa jednostkowa						[kg/mb]	0,888	1,578	2,466
Masa prętów dla danej średnicy						[kg]	174,0	6865,0	1925,2
Masa łącznie						[ka]	8964,2		

UWAGA : Sumaryczna długość prętów jest długością rzeczywistą w osi pręta metoda B wg PN-EN ISO 3766:2006.



poz. PŁFSz
szt.1 ∞ ∞



BUDOWA TRZECH BUDYNKÓW MIESZKALNYCH WIELORODZINNYCH
WOLNOSTOJĄCYCH Z WEWNĘTRZNYMI INSTALACJAMI GAZU,
WODNĄ, KANALIZACYJNĄ I CENTRALNEGO OGRZEWANIA

DANE	<p> GMINA SUCHA BESKIDZKA INWESTORA: ul. Adama Mickiewicza 19 34-200 SUCHA BESKIDZKA </p>	<p> NR RYSUNKU: G/K1-2 </p>
<p> ADRES BUDOWY: </p>	<p> Sucha Beskidzka, ul. Gospodarcza Dz. nr 9675/83; 9675/5; 9675/7 </p>	<p> wrzesień 2024 </p>
BRANZA:	KONSTRUKCJA	SKALA 1:100

Beton	C30/37 (B37)
Wodoszczelność	W8
Stal zbrojeniowa	B500C (strzemiona B500A)
Otulina boczna	Cnom = 25 mm
Otulina dolna	Cnom = 70 mm
Klasa ekspozycji	XC2


OZNACZENIE NA ARKUSZACH

A/K1-1

TYP SEGMENTU
BRANŻA KONSTRUKCYJNA

KOLEJNE RYSUNKI
SZCZEGÓŁOWE
RYSUNEK GŁÓWNY

PROJEKTOWAŁ: mgr inż. Marek Suchański SLK/6359/PWBKb/15 Spec. konstrukcyjna	PODPIS:
SPRAWDZIŁ: mgr inż. Grzegorz Kudyba 170/02 Spec. konstrukcyjna	PODPIS:
OPRACOWAŁ: inż. tech. Anna Marcol	PODPIS:



Pracownia Projektowa "PIK" S.C.

Anna i Maciej PINDUROWIE

44-240 ŻORY, ul. Szeroka 24 tel. 0*32 434-42-20

www.pik.pl e-mail:biuro@pik.pl