

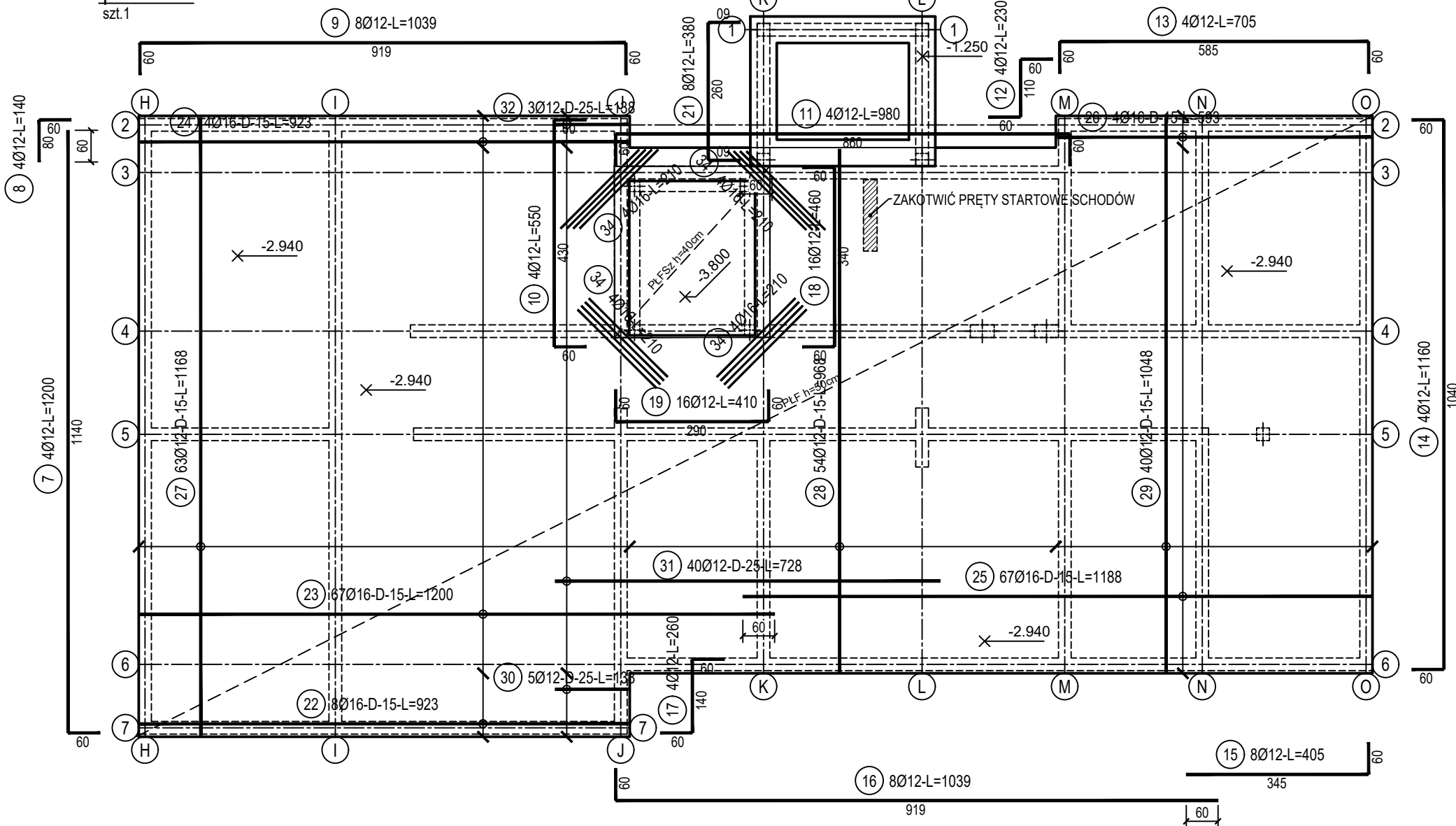
ZBROJENIE DOLNE

poz. ŁAWA

szt.1

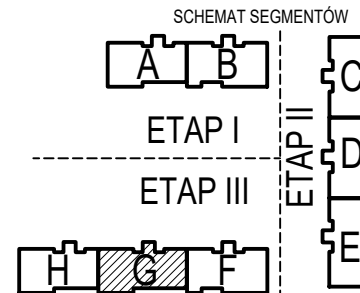
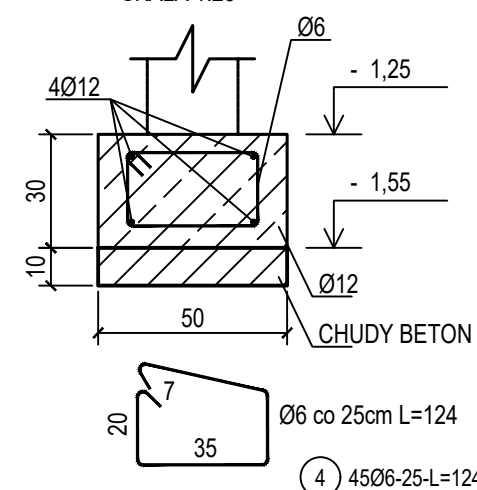
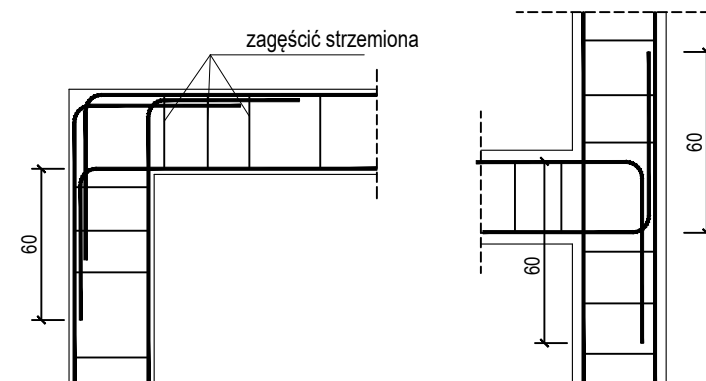
poz. PŁF

szt.1



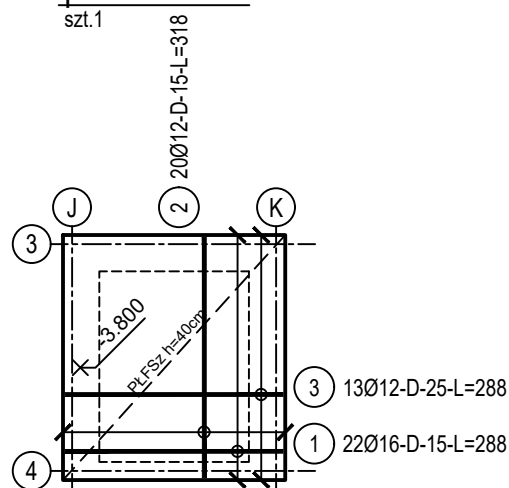
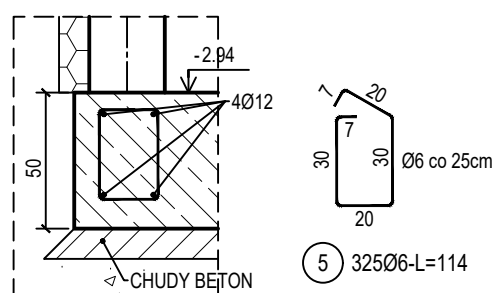
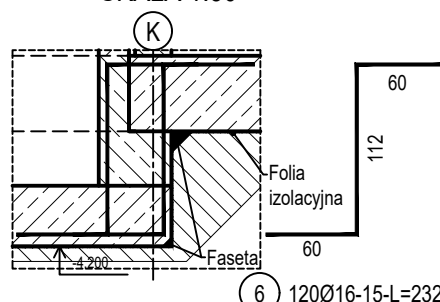
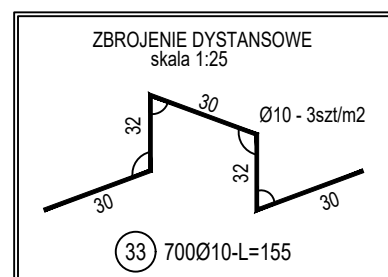
SZCZEGÓŁ ŁAWA "50"

SKALA 1:25

SZCZEGÓŁY ZAKOTWIENIA NAROŻY WIENCA
skala 1:50

poz. PŁFSz

szt.1

WIENIEC OBWODOWY PŁYTY
SKALA 1:25DOZBROJENIE POŁĄCZENIA PŁYT
SKALA 1:50ZESTAWIENIE ZBROJENIA DOLNEGO PŁYTY ORAZ WIENCA
OBWODOWEGO ZNAJDUJE SIĘ NA RYSUNKU G/K1-3

Beton	C30/37 (B37)
Wodoszczelność	W8
Stal zbrojeniowa	B500C
	(strzemiona B500A)
Otulina boczna	Cnom = 25 mm
Otulina dolna	Cnom = 70 mm
Klasa ekspozycji	XC2

OZNACZENIE NA ARKUSZACH

A/K1-1 KOLEJNE RYSUNKI
TYP SEGMENTU SZCZEGÓŁOWE
BRANŻA KONSTRUKCYJNA RYSUNEK GŁÓWNY

BUDOWA TRZECH BUDYNKÓW MIESZKALNYCH WIELORODZINNYCH
WOLNOSTOJĄCYCH Z WEWNĘTRZNYMI INSTALACJAMI GAZU,
WODNĄ, KANALIZACYJNĄ I CENTRALNEGO OGRZEWANIA

FUNDAMENTY - ZBR. DOLNE I WIENIEC

DANE GMINA SUCHA BESKIDZKA
INWESTORA: ul. Adama Mickiewicza 19
34-200 SUCHA BESKIDZKA

NR RYSUNKU:

G/K1-1

ADRES Sucha Beskidzka, ul. Gospodarcza
BUDOWY: Dz. nr 9675/83; 9675/5; 9675/7

wrzesień 2024

BRANŻA: KONSTRUKCJA

SKALA 1:100

PROJEKTOWAŁ: mgr inż. Marek Suchański
SLK/6359/PWBKb/15
Spec. konstrukcyjna

PODPIS:

SPRAWDZIŁ: mgr inż. Grzegorz Kudyba
170/02
Spec. konstrukcyjna

PODPIS:

OPRACOWAŁA: inż. tech. Anna Marcol

PODPIS:

Pracownia Projektowa "PIK" s.c.

Anna i Maciej PINDUROWIE

44-240 ŻORY, ul. Szeroka 24 tel. 0*32 434-42-20

www.pik.pl e-mail: biuro@pik.pl

