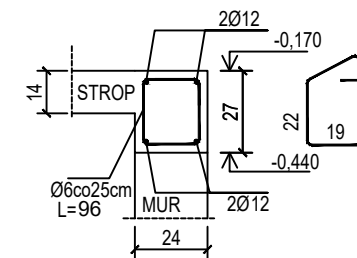


- WYMIARY NA LINIACH WYMIAROWYCH PODANO W [cm]  
- RYSUNEK ROZPATRYWAĆ ŁĄCZNIE Z PROJ. ARCHITEKTURY I INSTALACJI  
- F0-Rx - RDZENIE REALIZOWAĆ WG RYSUNKÓW SZCZEGÓŁOWYCH  
- PŁYTĘ STROPOWĄ WYKONAĆ Z BETONU ŻWIROWEGO O GRUBOŚCI 14cm  
- PRĘTY STARTOWE DLA RDZENI REALIZOWANYCH PONAD STROPEM ZAKOTWIĆ W WIEŃCU  
- F0-W1, W2 - WIEŃC STROPOWY  
- NP - NADPROŻE PREFABRYKOWANE DOBRANE TYPEM WG TABELI WYBRANEGO PRODUCENTA  
- KOTA WYSOKOŚCIOWA ODNOSZĄCA SIĘ DO GÓRNEJ POWIERZCHNI STROPU W METRACH [m] OD RZĘDNEJ ±0,00  
- KOTY WYS. ODNOSZĄCE SIĘ DO DOLNEJ POWIERZCHNI ELEMENTU W METRACH [m] OD RZĘDNEJ ±0,00  
- ±0,00 = 339,6 m n.p.m.  
- ROZWIĄZANIA SZCZEGÓŁOWE IZOLACJI AKUSTYCZNEJ KLATKI SCHODOWEJ ORAZ BIAŁEJ WANNY REALIZOWAĆ WEDŁÓG RYSUNKÓW PRZEDSTAWIONYCH W SEGMENTCIE A (A/K12-2, A/K12-3, A/K12-4 A/K14-9, A/K14-10, A/K14-11, A/K14-12, A/K14-13, A/K14-14)

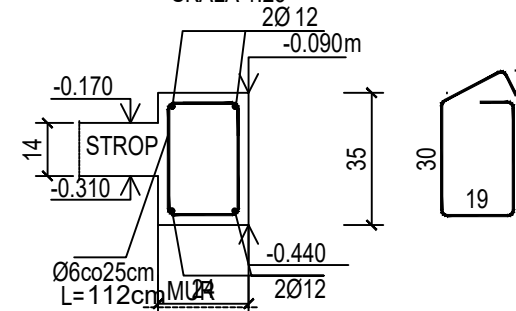
## SZCZEGÓŁ WIEŃCA F0-W1 24x27

SKALA 1:25

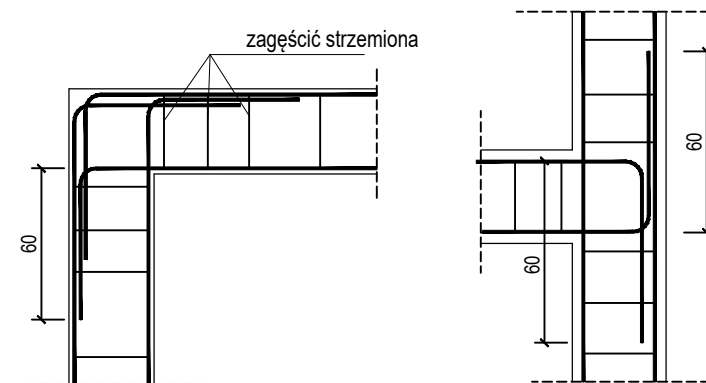


## SZCZEGÓŁ WIEŃCA F0-W2 24x35

SKALA 1:25



## SZCZEGÓŁY ZAKOTWIENIA NAROŻY WIEŃCA skala 1:50



Beton	C20/25 (B25)
Stal zbrojeniowa	B500C
Otulina boczna	(strzemiona B500A)
Klasa ekspozycji	Cnom = 25 mm
	XC2

OZNACZENIE NA ARKUSZACH	
TYP SEGMENTU	A/K1-1
BRANŻA KONSTRUKCYJNA	KOLEJNE RYSUNKI SZCZEGÓŁOWE RYSUNEK GŁÓWNY

NR ELEMENTU	BL - BELKA
N2 - NADPROŻE ŻELBETOWE	
NP - NADPROŻE PREFABRYKOWANE	
BI - BELKA ISTNIEJĄCA	
NI - NADPROŻE ISTNIEJĄCE	
OZNACZENIE SEGMENTU	
NR KONDYGNACJI	

SZEROKOŚĆ ELEMENTU [cm]	WYSOKOŚĆ ELEMENTU [cm]
KOTA WYSOKOŚCIOWA ODNOSZĄCA SIĘ DO DOLNEJ POWIERZCHNI ELEMENTU W METRACH [m] DO RZĘDNEJ ± 0,00	

BUDOWA TRZECH BUDYNKÓW MIESZKALNYCH WIELORODZINNYCH	
WOLNOSTOJĄCYCH Z WEWNĘTRZNYMI INSTALACJAMI GAZU, WODNĄ, KANALIZACYJNĄ I CENTRALNEGO OGRZEWANIA	
STROP NAD PIWNICĄ - SZALUNEK	
DANE	GMINA SUCHA BESKIDZKA
INWESTORA:	ul. Adama Mickiewicza 19
	34-200 SUCHA BESKIDZKA
ADRES	Sucha Beskidzka, ul. Gospodarcza
BUDOWY:	Dz. nr 9675/83; 9675/5; 9675/7
BRANŻA:	KONSTRUKCJA
PROJEKTOWAŁ:	mgr inż. Marek Suchański
PODPIS:	SLK/6359/PWBKb/15
	Spec. konstrukcyjna
SPRAWDZIŁ:	mgr inż. Grzegorz Kudyba
PODPIS:	170/02
	Spec. konstrukcyjna
OPRACOWAŁA:	inż. tech. Anna Marcol
PODPIS:	
Pracownia Projektowa "PIK" s.c.	
Anna i Maciej PINDUROWIE	
44-240 ŻORY, ul. Szeroka 24 tel. 0*32 434-42-20	
www.pik.pl e-mail:biuro@pik.pl	