

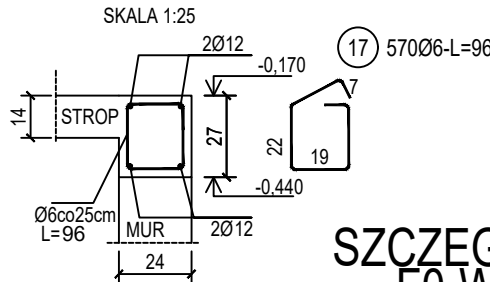
ZESTAWIENIE STALI

Nr pręta	Ø	Stal	Długość pręta	Liczba			Długość łączna	
				prętów na 1 poz.	pozycji	prętów łącznie	B500A	B500C
							Ø6	Ø12
[-]	[mm]	[-]	[m]	[szt]			[m]	
F0-W1								
1	12	B500C	7,98	4	1	4		31,92
2	12	B500C	12,00	8	1	8		96,00
3	12	B500C	1,39	8	1	8		11,12
4	12	B500C	11,58	4	1	4		46,32
5	12	B500C	4,98	8	1	8		39,84
6	12	B500C	7,08	8	1	8		56,64
7	12	B500C	4,39	4	1	4		17,56
8	12	B500C	4,08	4	1	4		16,32
9	12	B500C	6,18	12	1	12		74,16
10	12	B500C	1,39	8	1	8		11,12
11	12	B500C	12,00	8	1	8		96,00
12	12	B500C	11,88	4	1	4		47,52
13	12	B500C	7,08	8	1	8		56,64
14	12	B500C	3,69	4	1	4		14,76
15	12	B500C	4,38	4	1	4		17,52
16	12	B500C	3,23	8	1	8		32,64
17	6	B500A	0,96	570	1	570	547,20	
F0-W2								
18	12	B500C	7,08	8	1	8		56,64
19	6	B500A	1,12	50	1	50	56,00	
Razem długość prętów						[mb]	603,20	703,4
Masa jednostkowa						[kg/mb]	0,222	0,888
Masa prętów dla danej średnicy						[kg]	133,9	619,0
Masa łącznie						[kg]	752,9	

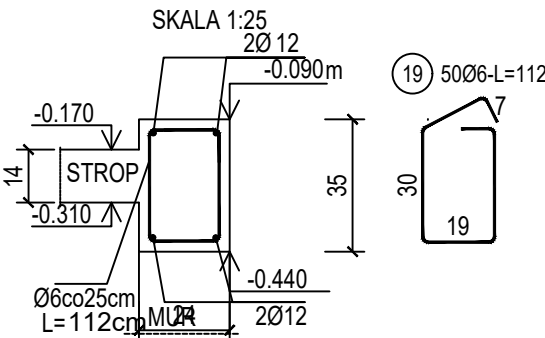
UWAGA : Sumaryczna długość prętów jest długością rzeczywistą w osi pręta metodą B wg PN-EN ISO 3766:2006.

poz. F0-W1 szt.1
poz. F0-W2 szt.1

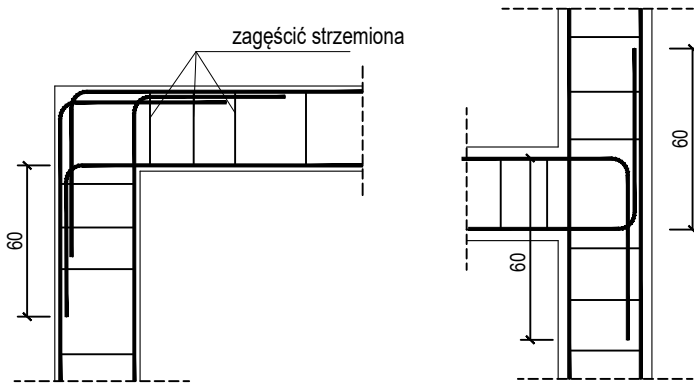
SZCZEGÓŁ WIENCA
F0-W1 24x27



SZCZEGÓŁ WIENCA
F0-W2 24x35



SZCZEGÓŁY ZAKOTWIENIA NAROŻY WIENCA
skala 1:50



BUDOWA TRZECH BUDYNKÓW MIESZKALNYCH WIELORODZINNYCH
WOLNOSTOJĄCYCH Z WEWNĘTRZNYMI INSTALACJAMI GAZU,
WODNĄ, KANALIZACYJNĄ I CENTRALNEGO OGRZEWANIA

STROP NAD PIWNICĄ - WIENIEC

DANE	GMINA SUCHA BESKIDZKA	NR RYSUNKU:
INWESTORA:	ul. Adama Mickiewicza 19	F/K2-1
	34-200 SUCHA BESKIDZKA	
ADRES	Sucha Beskidzka, ul. Gospodarcza	
BUDOWY:	Dz. nr 9675/83; 9675/5; 9675/7	wrzesień 2024
BRANŻA:	KONSTRUKCJA	SKALA 1:100
PROJEKTOWAŁ:	mgr inż. Marek Suchański SLK/6359/PWBKb/15 Spec. konstrukcyjna	PODPIS:
SPRAWDZIŁ:	mgr inż. Grzegorz Kudyba 170/02 Spec. konstrukcyjna	PODPIS:
OPRACOWAŁA:	inż. tech. Anna Marcol	PODPIS:

Beton C20/25 (B25)
Stal zbrojeniowa B500C
(strzemiona B500A)
Otulina boczna Cnom = 25 mm
Klasa ekspozycji XC2

OZNACZENIE NA ARKUSZACH

TYP SEGMENTU
BRANŻA KONSTRUKCYJNA
KOLEJNE RYSUNKI
SZCZEGÓŁOWE
RYSUNEK GŁÓWNY

Pracownia Projektowa "PIK" s.c.
Anna i Maciej PINDUROWIE
44-240 ŻORY, ul. Szeroka 24 tel. 0*32 434-42-20
www.pik.pl e-mail:biuro@pik.pl

