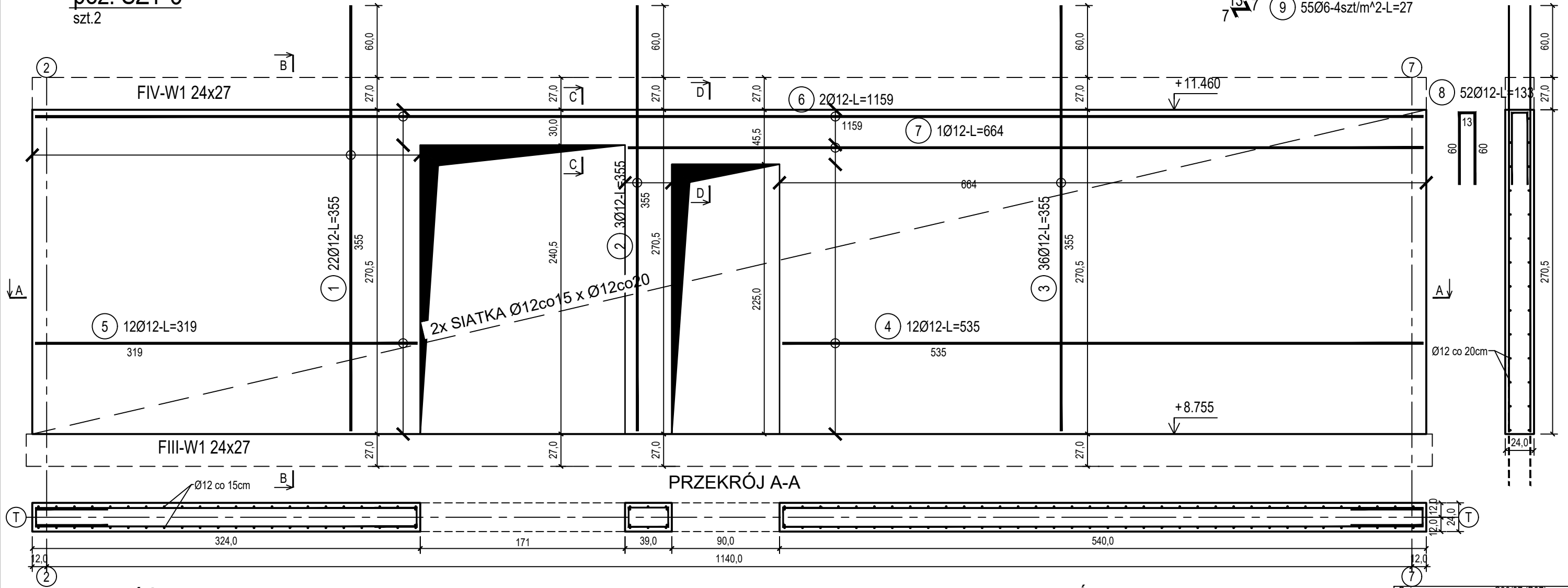


poz. ŚŻT-3
szt.2

ŚCIANA ŻELBETOWA W OSI T - NR 3 - WIDOK

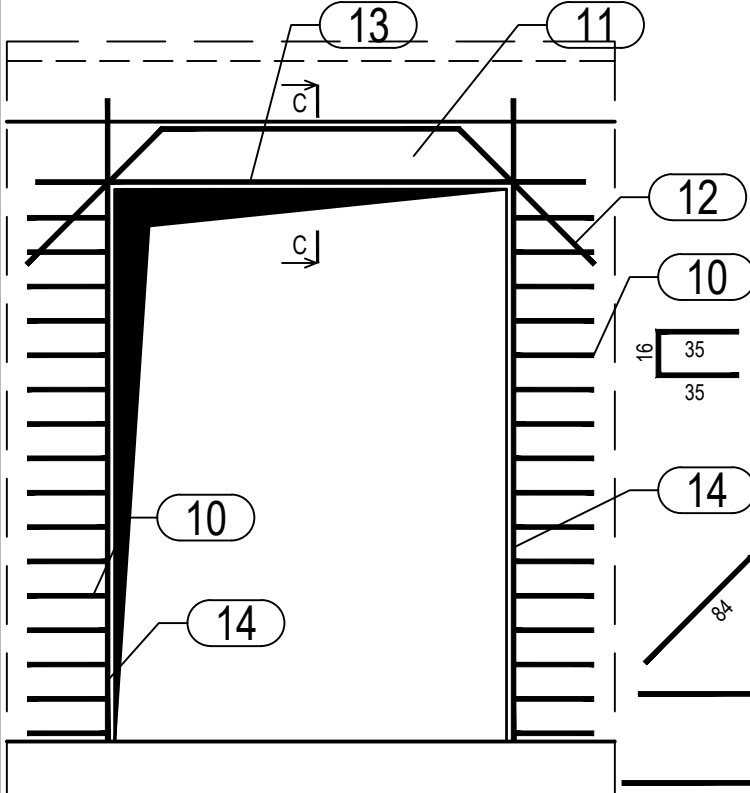
7¹³7 (9) 5506-4szt/m²-L=27

PRZEKRÓJ B-B

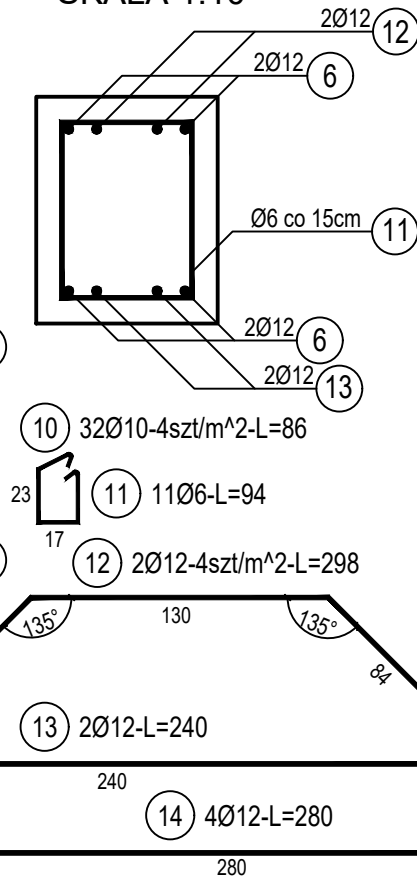


poz. ŚŻT-30TW
szt.1

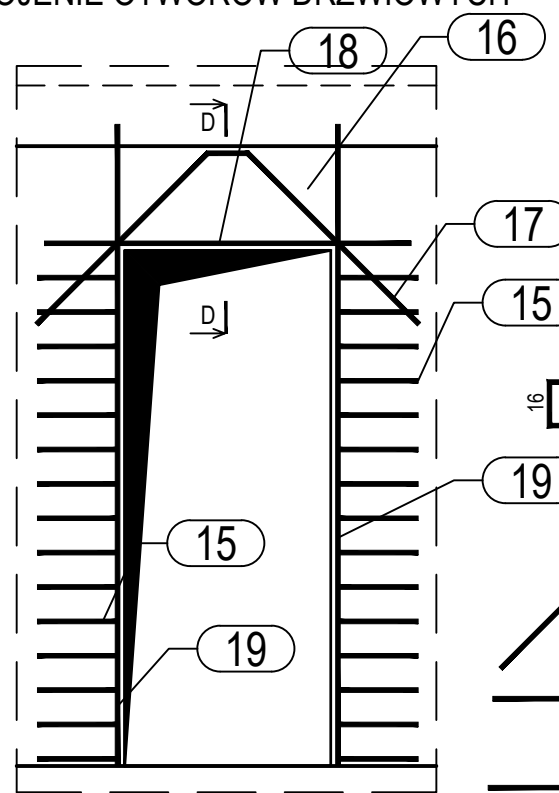
DOZBROJENIE OTWORÓW DRZWIOWYCH



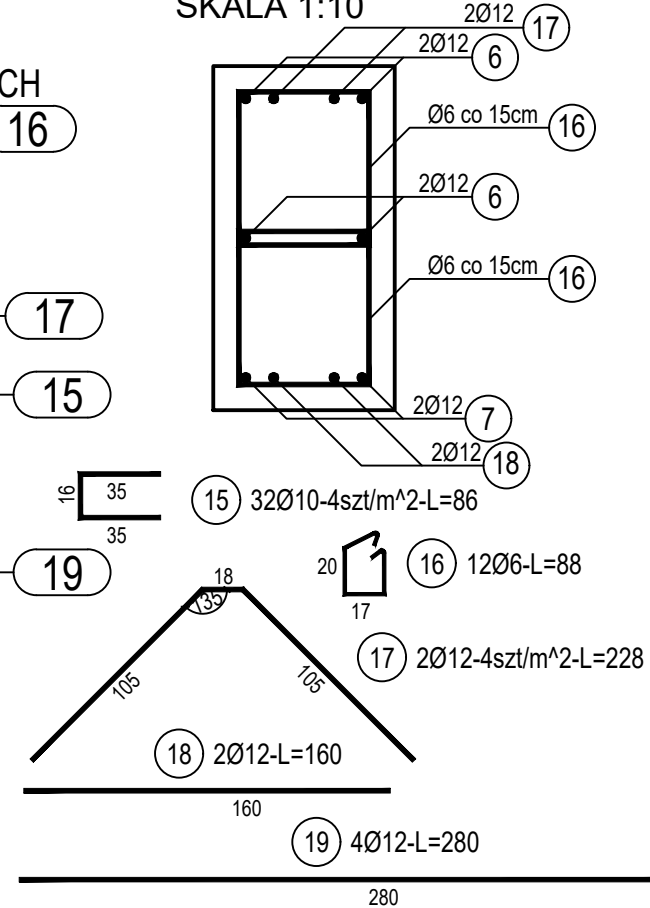
PRZEKRÓJ C-C
SKALA 1:10



DOZBROJENIE OTWORÓW DRZWIOWYCH



PRZEKRÓJ D-D
SKALA 1:10



Beton	C30/37 (B37)
Wodoszczelność	W8
Stal zbrojeniowa	B500C (strzemiona B500A)
Otulina boczna	Cnom = 25 mm
Otulina dolna	Cnom = 70 mm
Klasa ekspozycji	XC2

BUDOWA TRZECH BUDYNKÓW MIESZKALNYCH WIELORODZINNYCH

WOLNOSTOJACYCH Z WEWNĘTRZNYMI INSTALACJAMI GAZU.

WODNA, KANALIZACYJNA I CENTRALNEGO OGRZEWANIA

ŚCIANA ŻELBETOWA W OSI T - NR 3

DANE INWESTORA: ul. Adama Mickiewicza 19 34-200 SUCHA BESKIDZKA	NR RYSUNKU: F/K14-16
---	------------------------------------

ADRES	Sucha Beskidzka, ul. Gospodarcza	
BUDOWY:	Dz. nr 9675/83; 9675/5; 9675/7	wrzesień 2024

BRANZA: KONSTRUKCJA	SKALA 1:33
---------------------	------------

PROJEKTOWAŁ: mgr inż. Marek Suchański SLK/6359/PWBKb/15 Spec. konstrukcyjna	PODPIS:
---	---------

SPRAWDZIŁ: mgr inż. Grzegorz Kudyba 170/02 Spec. konstrukcyjna	PODPIS:
--	---------

OPRACOWAŁA: inż. tech. Anna Marcol	PODPIS:
--	---------

Pracownia Projektowa "PIK" s.c.

Anna i Maciej PINDUROWIE

44-240 ŻORY, ul. Szeroka 24 tel. 0*32 434-42-20

www.pik.pl e-mail: biuro@pik.pl

