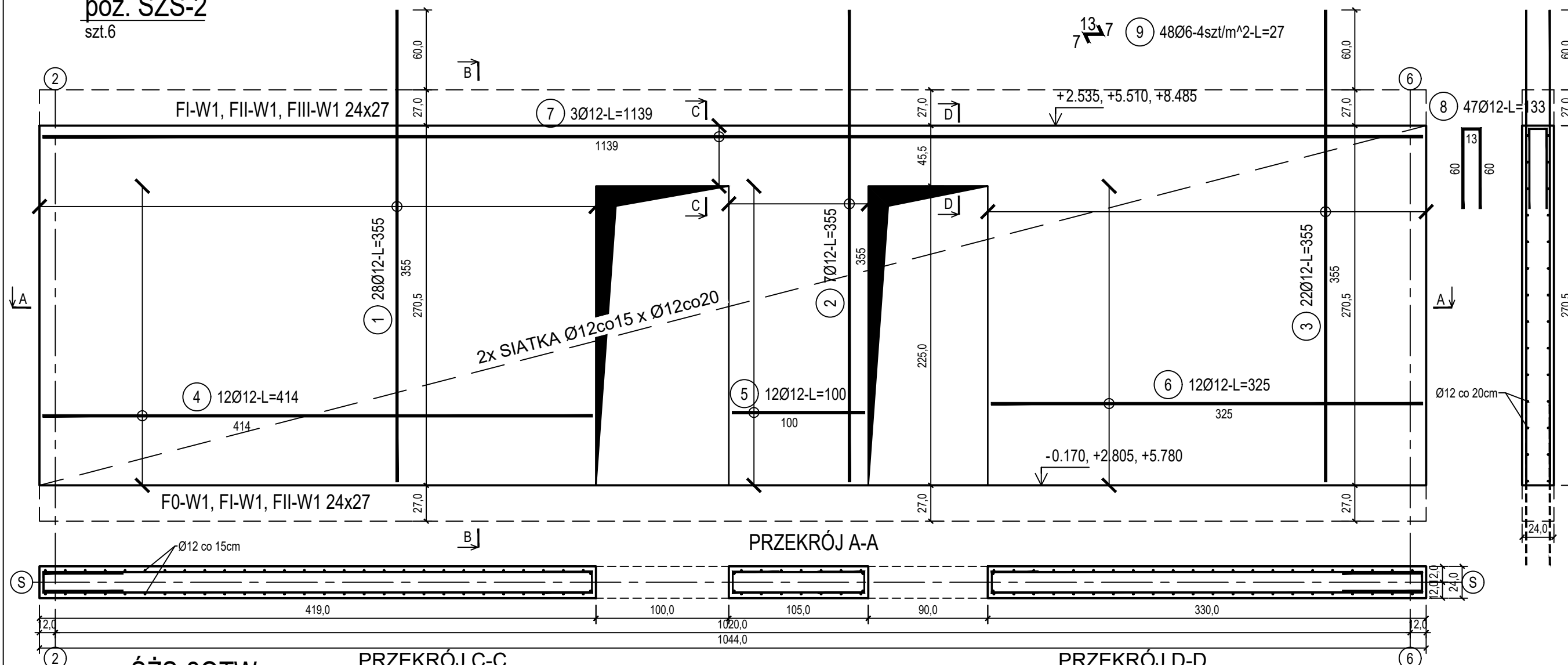


PRZEKRÓJ B-B

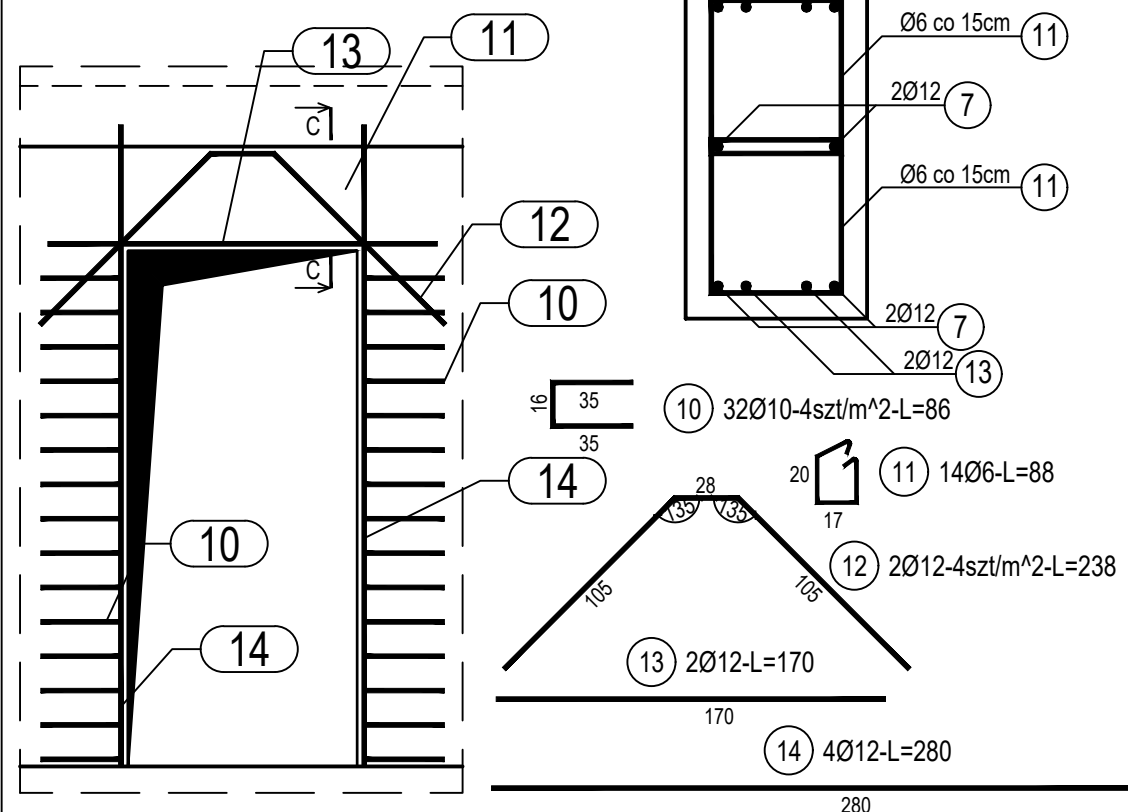


poz. ŚŹS-20TW
szt.3

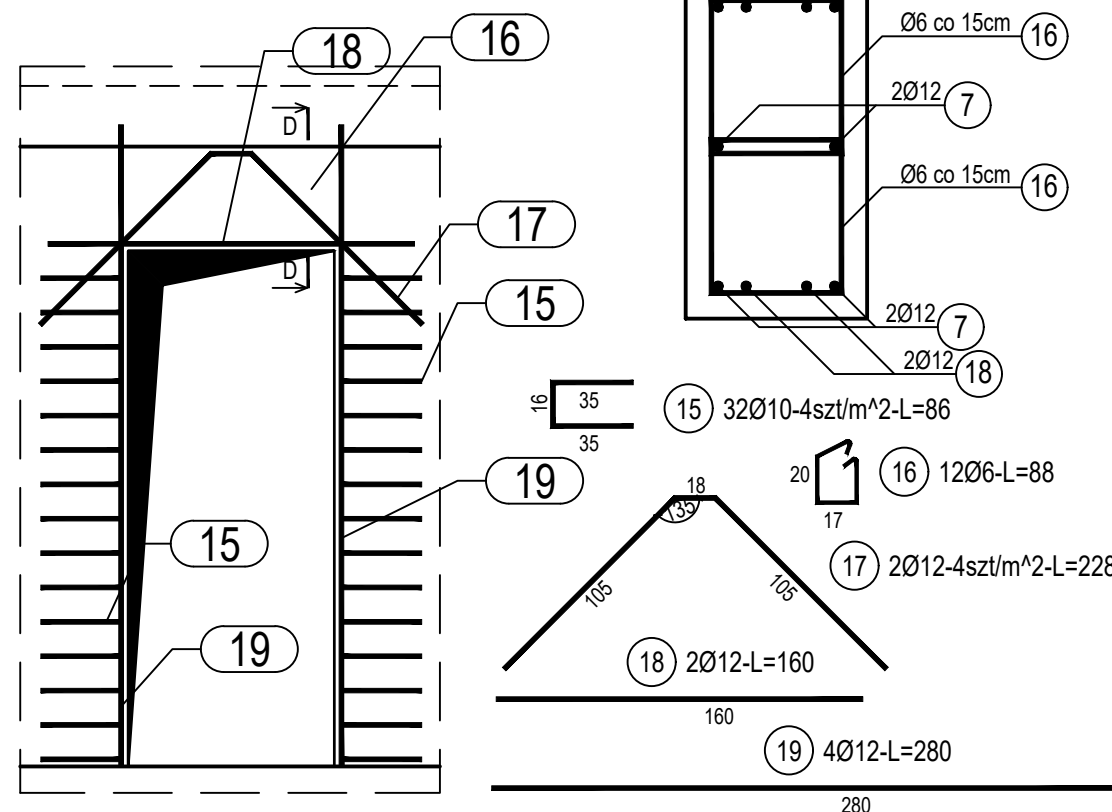
PRZEKRÓJ C-C
SKALA 1:10

PRZEKRÓJ D-D
SKALA 1:10

DOZBROJENIE OTWORÓW DRZWIOWYCH



DOZBROJENIE OTWORÓW DRZWIOWYCH



Beton	C20/25 (B25)
Stal zbrojeniowa	B500C (strzemiona B500A)
Otulina boczna	Cnom = 25 mm
Klasa ekspozycji	XC2

BUDOWA TRZECH BUDYNKÓW MIESZKALNYCH WIELORODZINNYCH
WOLNOSTOJĄCYCH Z WEWNĘTRZNYMI INSTALACJAMI GAZU,
WODNA, KANALIZACYJNA I CENTRALNEGO OGRZEWANIA

ŚCIANA ŻELBETOWA W OSI S - NR 2

DANE GMINA SUCHA BESKIDZKA INWESTORA: ul. Adama Mickiewicza 19 34-200 SUCHA BESKIDZKA		NR RYSUNKU: F/K14-11
ADRES BUDOWY: Sucha Beskidzka, ul. Gospodarcza Dz. nr 9675/83; 9675/5; 9675/7		wrzesień 2024
BRANŻA: KONSTRUKCJA		SKALA 1:33
PROJEKTOWAŁ: mgr inż. Marek Suchański SLK/6359/PWBKB/15 Spec. konstrukcyjna	PODPIS:	
SPRAWDZIŁ: mgr inż. Grzegorz Kudyba 170/02 Spec. konstrukcyjna	PODPIS:	
OPRACOWAŁA: inż. tech. Anna Marcol	PODPIS:	
<p>Pracownia Projektowa "PIK" s.c.</p> <p>Anna i Maciej PINDUROWIE</p> <p>44-240 ŻORY, ul. Szeroka 24 tel. 0*32 434-42-20</p> <p>www.pik.pl e-mail: biuro@pik.pl</p>		