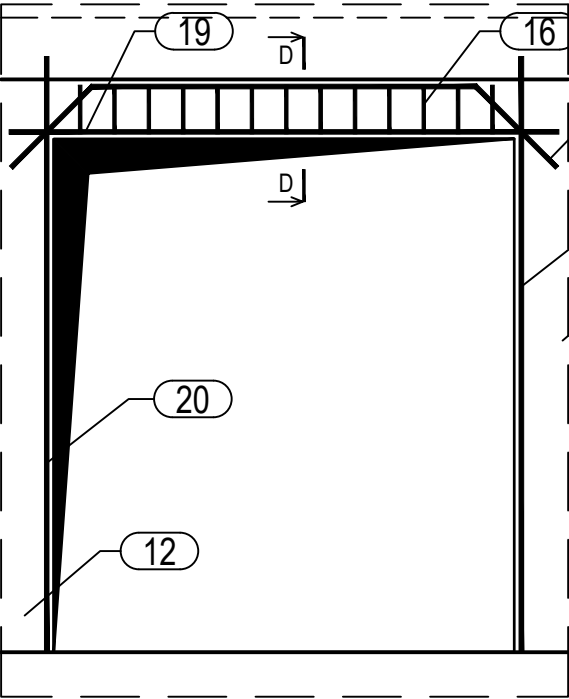
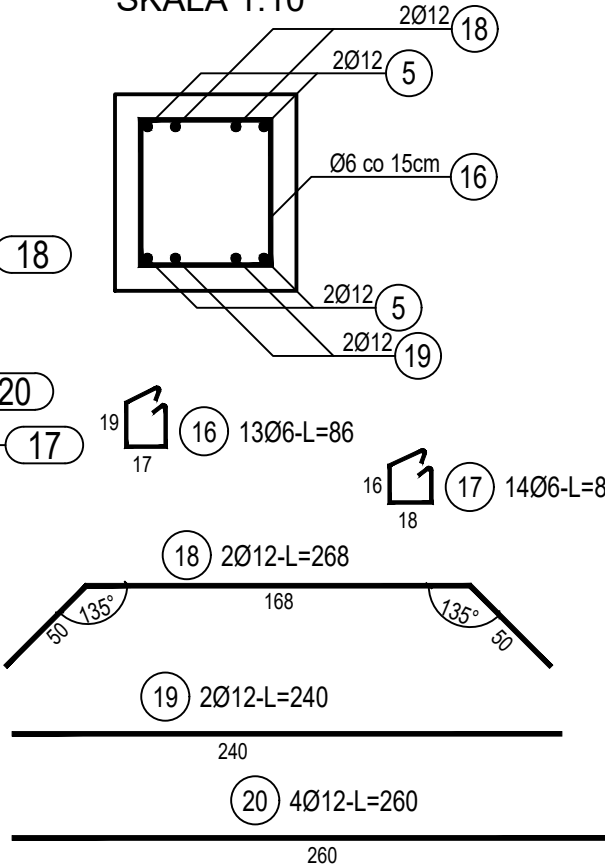


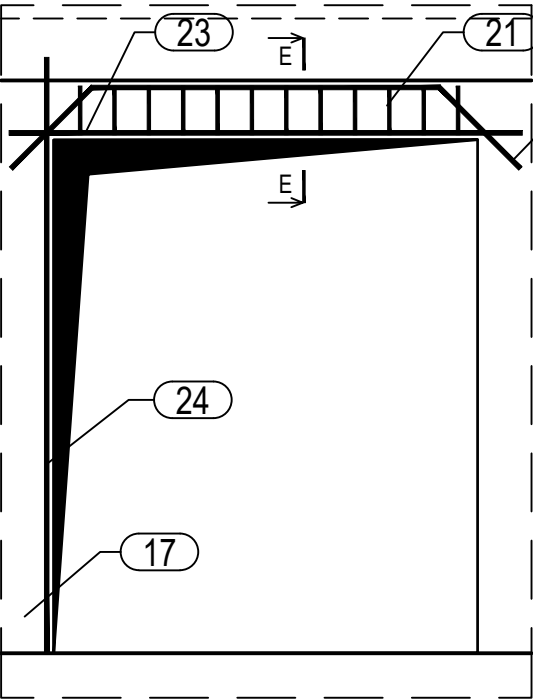
DOZBROJENIE OTWORÓW DRZWIOWYCH



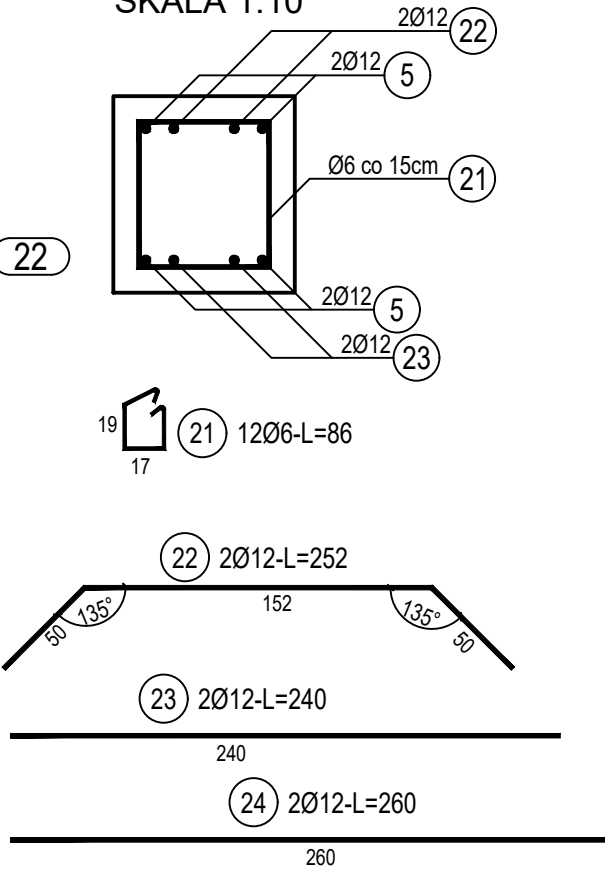
PRZEKRÓJ D-D
SKALA 1:10



DOZBROJENIE OTWORÓW DRZWIOWYCH



PRZEKRÓJ E-E
SKALA 1:10



ZESTAWIENIE STALI

Nr pręta	Ø	Stal	Długość pręta	Liczba			Długość łączna	
				prętów na 1 poz.	pozycji	prętów łącznie	B500A Ø6	B500C Ø12
[-]	[mm]	[-]	[m]	[szt]			[m]	
SZS-10TW								
16	6	B500A	0,86	13	1	13	11,18	
17	6	B500A	0,82	14	1	14	11,48	
18	12	B500C	2,68	2	1	2		5,36
19	12	B500C	2,40	2	1	2		4,80
20	12	B500C	2,60	4	1	4		10,40
21	6	B500A	0,86	12	1	12	10,32	
22	12	B500C	2,52	2	1	2		5,04
23	12	B500C	2,40	2	1	2		4,80
24	12	B500C	2,60	2	1	2		5,20
Razem długość prętów						[mb]	32,98	35,60
Masa jednostkowa						[kg/mb]	0,222	0,888
Masa prętów dla danej średnicy						[kg]	7,3	31,6
Masa łącznie						[kg]	38,9	

UWAGA : Sumaryczna długość prętów jest długością rzeczywistą w osi pręta metodą B wg PN-EN ISO 3766:2006.

Beton	C20/25 (B25)
Stal zbrojeniowa	B500C (strzemiona B500A)
Otulina boczna	Cnom = 25 mm
Klasa ekspozycji	XC2

BUDOWA TRZECH BUDYNKÓW MIESZKALNYCH WIELORODZINNYCH
WOLNOSTOJĄCYCH Z WEWNĘTRZNYMI INSTALACJAMI GAZU,
WODNĄ, KANALIZACYJNĄ I CENTRALNEGO OGRZEWANIA

ŚCIANA ŻELBETOWA W OSI S - NR 1

DANE	GMINA SUCHA BESKIDZKA	NR RYSUNKU:
INWESTORA:	ul. Adama Mickiewicza 19 34-200 SUCHA BESKIDZKA	F/K14-10
ADRES	Sucha Beskidzka, ul. Gospodarcza	
BUDOWY:	Dz. nr 9675/83; 9675/5; 9675/7	wrzesień 2024
BRANŻA:	KONSTRUKCJA	SKALA 1:33
PROJEKTOWAŁ:	mgr inż. Marek Suchański SLK/6359/PWBKb/15 Spec. konstrukcyjna	PODPIS:
SPRAWDZIŁ:	mgr inż. Grzegorz Kudyba 170/02 Spec. konstrukcyjna	PODPIS:
OPRACOWAŁA:	inż. tech. Anna Marcol	PODPIS:

Pracownia Projektowa "PIK" s.c.
Anna i Maciej PINDUROWIE
44-240 ŻORY, ul. Szeroka 24 tel. 0*32 434-42-20
www.pik.pl e-mail:biuro@pik.pl

PIK