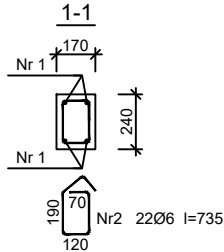
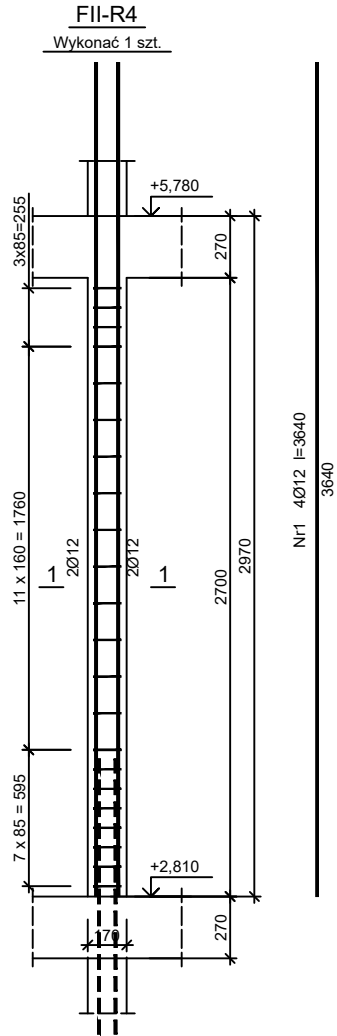
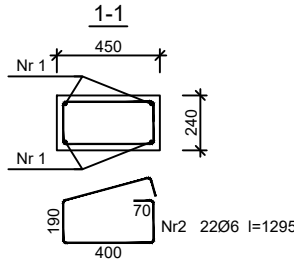
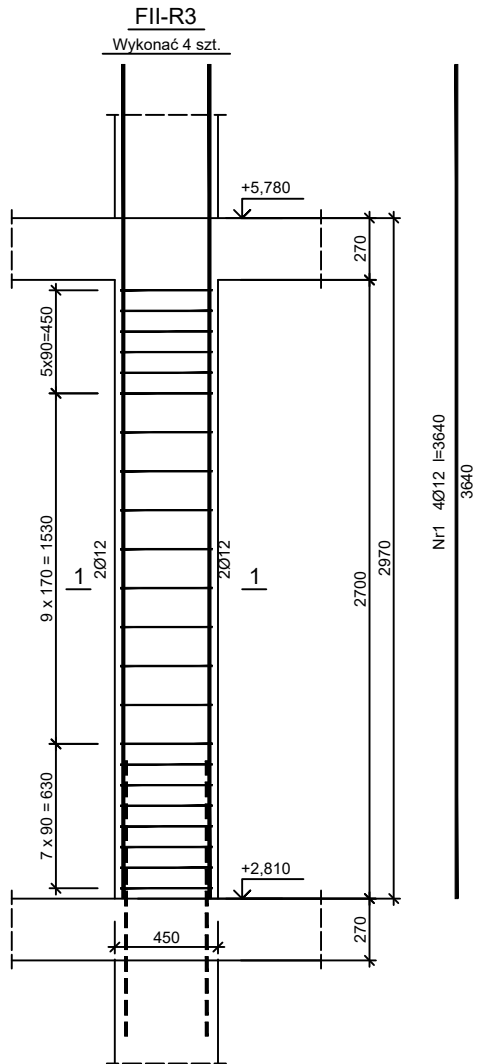
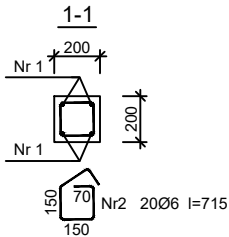


Nr1 4Ø12 l=3545  
3545



Wykaz zbrojenia

Nr pręta	Średnica [mm]	Długość [mm]	Liczba [szt.]			Długość całkowita [m]		
			prętów w 1 elemencie	elementów	całkowita prętów	B500C	B500A	
						Ø12	Ø6	
FII-R1 - wykonać 7 szt.								
1	12	1238	4	7	28	34,66		
2	6	875	3	7	21		18,38	
FII-R2 - wykonać 4 szt.								
1	12	3545	4	4	16	56,72		
2	6	715	20	4	80		57,20	
FII-R3 - wykonać 4 szt.								
1	12	3640	4	4	16	58,24		
2	6	1295	22	4	88		113,96	
FII-R4 - wykonać 1 szt.								
1	12	3640	4	1	4	14,56		
2	6	735	22	1	22		16,17	
Długość całkowita wg średnic						[m]	164,2	205,8
Masa 1mb pręta						[kg/mb]	0,888	0,222
Masa prętów wg średnic						[kg]	145,8	45,7
Masa prętów wg gatunków stali						[kg]	145,8	45,7
Masa całkowita						[kg]	192	

UWAGA: Długość pręta jest długością obliczoną na podstawie wymiarów w osi pręta (metoda B wg PN-EN ISO 3766:2006)

Beton	C20/25 (B25)
Stal zbrojeniowa	B500C (strzemiona B500A)
Otulina boczna	Cnom = 25 mm
Klasa ekspozycji	XC2

BUDOWA TRZECH BUDYNKÓW MIESZKALNYCH WIELORODZINNYCH  
WOLNOSTOJĄCYCH Z WEWNĘTRZNYMI INSTALACJAMI GAZU,  
WODNĄ, KANALIZACYJNĄ I CENTRALNEGO OGRZEWANIA

## RDZENIE ŻELBETOWE - I PIĘTRO

DANE	GMINA SUCHA BESKIDZKA	NR RYSUNKU: <b>F/K10-2</b>
INWESTORA:	ul. Adama Mickiewicza 19 34-200 SUCHA BESKIDZKA	
ADRES	Sucha Beskidzka, ul. Gospodarcza	wrzesień 2024
BUDOWY:	Dz. nr 9675/83; 9675/5; 9675/7	
BRANZA:	KONSTRUKCJA	SKALA 1:33
PROJEKTOWAŁ: mgr inż. Marek Suchański SLK/6359/PWBKb/15 Spec. konstrukcyjna	PODPIS:	
SPRAWDZIŁ: mgr inż. Grzegorz Kudyba 170/02 Spec. konstrukcyjna	PODPIS:	
OPRACOWAŁA: inż. tech. Anna Marcol	PODPIS:	

Pracownia Projektowa **"PIK"** S.C.  
Anna i Maciej PINDUROWIE  
44-240 ŻORY, ul. Szeroka 24 tel. 0\*32 434-42-20  
www.pik.pl e-mail:biuro@pik.pl

