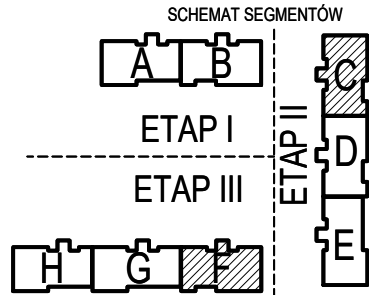
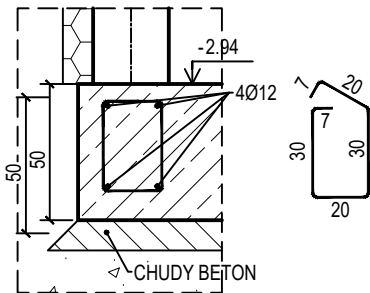
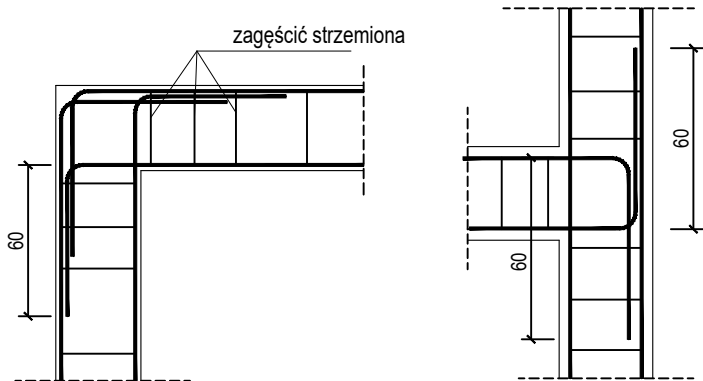


WIENIEC OBWODOWY PŁYTY  
SKALA 1:25



- WYMIARY PODANO W CENTYMETRACH
  - POZIOM POSADOWIENIA I GEOMETRIĘ FUNDAMENTÓW WYZNACZYĆ GEODEZYJNIE
  - PRZEPUSTY INSTALACYJNE W RURACH OCHRONNYCH REALIZOWAĆ NAD LUB POD ŁAWAMI
  - FUNDAMNET OSADZIĆ NA CHUDYM BETONIE 10cm
  - NA CHUDYM BETONIE STOSOWAĆ WARSTWĘ IZOLACYJNĄ Z FOLII BUDOWLANEJ
  - WYPUŚCIĆ PRĘTY STARTOWE DLA RDZENI I SŁUPÓW WG RYSUNKÓW,
  - MINIMALNY ZAKŁAD PRĘTÓW W NAROŻACH 60CM MOŻNA STOSOWAĆ WKŁADKI "L"
  - POWIERZCHNIĘ GÓRNĄ FUNDAMENTU ZATRZEĆ NA GŁADKO
  - IZOLACJE POWIERZCHNIOWE WG CZ. ARCHITEKTONICZNEJ
  - OBSYBKI PO WYKOŃCZENIU MUSZĄ OCHRONIAĆ PRZED PRZEMARZANIEM NA WYSOKOŚĆ MIN. 100cm
  - ROZPATRYWAĆ Z INNYMI BRANŻAMI
- X,XX - RZĘDNA WYS. GÓRNEJ POWIERZCHNI ELEMENTU
- R1 - RDZEŃ/SŁUP MONOLITYCZNY ŻELBETOWY

SZCZEGÓŁY ZAKOTWIENIA NAROŻY WIENCA  
skala 1:50



BUDOWA TRZECH BUDYNKÓW MIESZKALNYCH WIELORODZINNYCH  
WOLNOSTOJĄCYCH Z WEWNĘTRZNYMI INSTALACJAMI GAZU,  
WODNĄ, KANALIZACYJNĄ I CENTRALNEGO OGRZEWANIA

## FUNDAMENTY

DANE: GMINA SUCHA BESKIDZKA  
INWESTORA: ul. Adama Mickiewicza 19  
34-200 SUCHA BESKIDZKA

ADRES: Sucha Beskidzka, ul. Gospodarcza  
BUDOWY: Dz. nr 9675/83; 9675/5; 9675/7

BRANŻA: KONSTRUKCJA

NR RYSUNKU: F/K1

wrzesień 2024

SKALA: 1:100

PROJEKTOWAŁ: mgr inż. Marek Suchański  
SLK/6359/PWBKb/15  
Spec. konstrukcyjna

PODPIS:

SPRAWDZIŁ: mgr inż. Grzegorz Kudyba  
170/02  
Spec. konstrukcyjna

PODPIS:

OPRACOWAŁA: inż. tech. Anna Marcol

PODPIS:

Beton C30/37 (B37)  
Wodoszczelność W8  
Stal zbrojeniowa B500C (strzemiona B500A)  
Otulina boczna Cnom = 25 mm  
Otulina dolna Cnom = 70 mm  
Klasa ekspozycji XC2

Vbet. = 123,0m3  
Vch.bet. = 27,5m3

OZNACZENIE NA ARKUSZACH  
A/K1-1 KOLEJNE RYSUNKI  
TYP SEGMENTU SZCZEGÓŁOWE  
BRANŻA KONSTRUKCYJNA RYSUNEK GŁÓWNY

Pracownia Projektowa "PIK" s.c.  
Anna i Maciej PINDUROWIE  
44-240 ZORY, ul. Szeroka 24 tel. 0\*32 434-42-20  
www.pik.pl e-mail:biuro@pik.pl

