

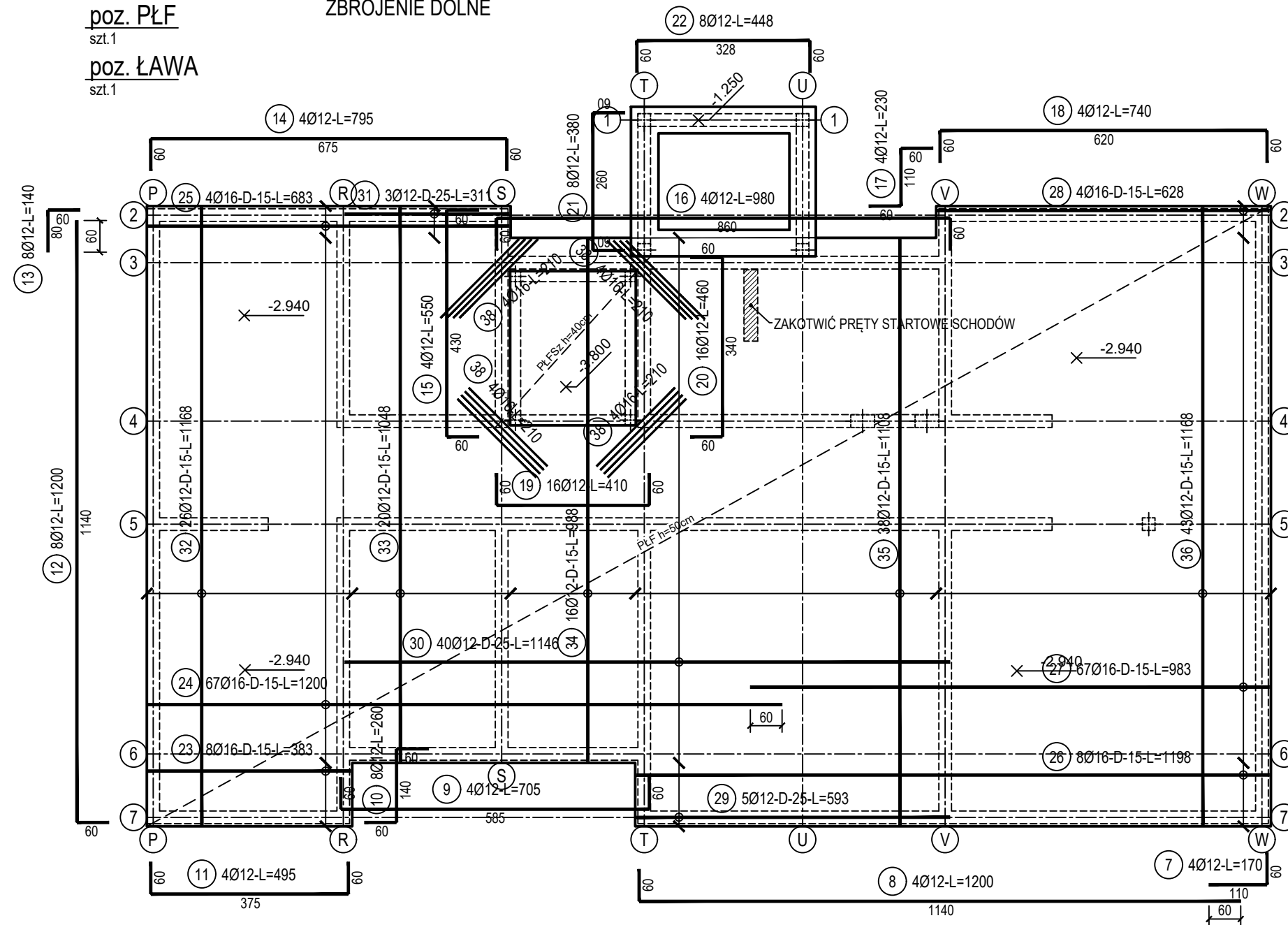
poz. PŁF

szt.1

poz. ŁAWA

szt.1

ZBROJENIE DOLNE



poz. PŁFSz

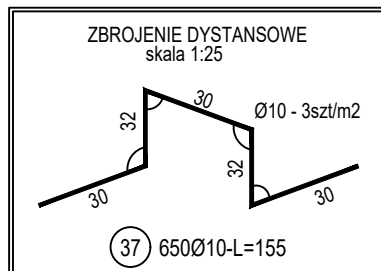
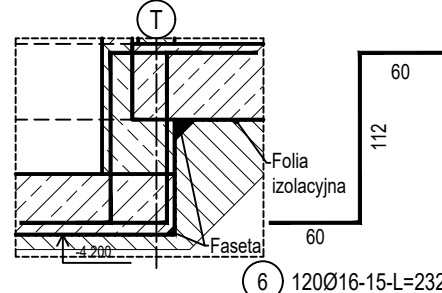
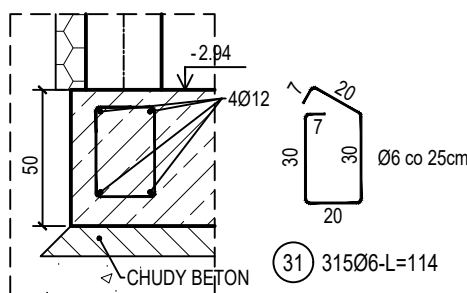
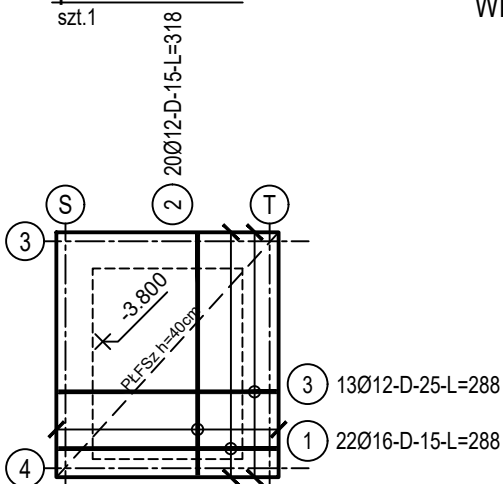
szt.1

WIENIEC OBWODOWY PŁYTY

SKALA 1:25

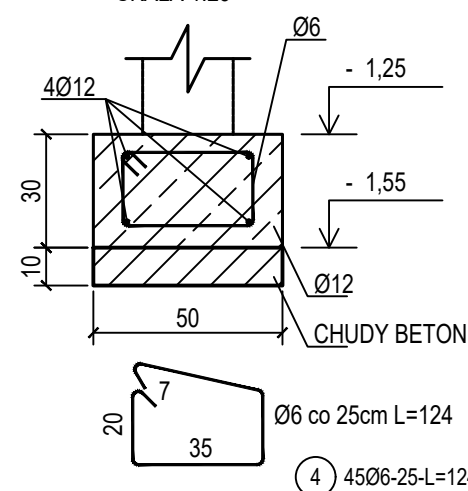
DOZBROJENIE POŁĄCZENIA PŁYT

SKALA 1:50



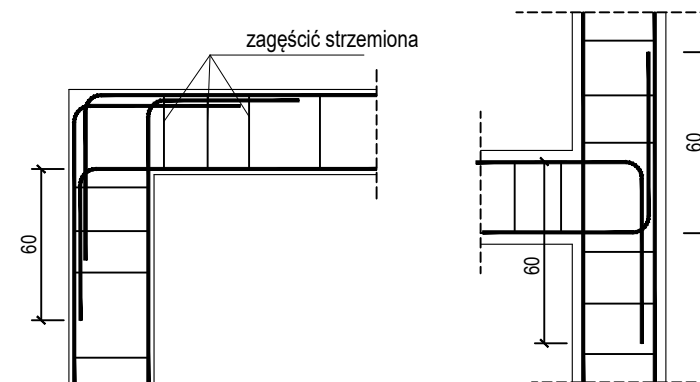
SZCZEGÓŁ ŁAWA"50"

SKALA 1:25



SZCZEGÓŁY ZAKOTWIENIA NAROŻY WIENCA

skala 1:50



BUDOWA TRZECH BUDYNKÓW MIESZKALNYCH WIELORODZINNYCH
WOLNOSTOJĄCYCH Z WEWNĘTRZNYMI INSTALACJAMI GAZU,
WODNĄ, KANALIZACYJNĄ I CENTRALNEGO OGRZEWANIA

FUND. - ZBROJENIE DOLNE I WIENIEC

DANE GMINA SUCHA BESKIDZKA
INWESTORA: ul. Adama Mickiewicza 19
34-200 SUCHA BESKIDZKA

NR RYSUNKU:

F/K1-1

ADRES Sucha Beskidzka, ul. Gospodarcza
BUDOWY: Dz. nr 9675/83; 9675/5; 9675/7

wrzesień 2024

BRANŻA: KONSTRUKCJA

SKALA 1:100

PROJEKTOWAŁ: mgr inż. Marek Suchański
SLK/6359/PWBkb/15
Spec. konstrukcyjna

PODPIS:

SPRAWDZIŁ: mgr inż. Grzegorz Kudyba
170/02
Spec. konstrukcyjna

PODPIS:

OPRACOWAŁA: inż. tech. Anna Marcol

PODPIS:

ZESTAWIENIE ZBROJENIA DOLNEGO PŁYTY ORAZ WIENCA
OBWODOWEGO ZNAJDUJE SIĘ NA RYSUNKU F/K1-3

Beton C30/37 (B37)
Wodoszczelność W8
Stal zbrojeniowa B500C (strzemiona B500A)
Otulina boczna C_{nom} = 25 mm
Otulina dolna C_{nom} = 70 mm
Klasa ekspozycji XC2

OZNACZENIE NA ARKUSZACH

TYP SEGMENTU: A/K1-1
BRANŻA KONSTRUKCYJNA

KOLEJNE RYSUNKI
SZCZEGÓŁOWE
RYSUNEK GŁÓWNY

Pracownia Projektowa "PIK" s.c.
Anna i Maciej PINDUROWIE
44-240 ŻORY, ul. Szeroka 24 tel. 0*32 434-42-20
www.pik.pl e-mail: biuro@pik.pl

PRACOWNIA PROJEKTOWA
pik